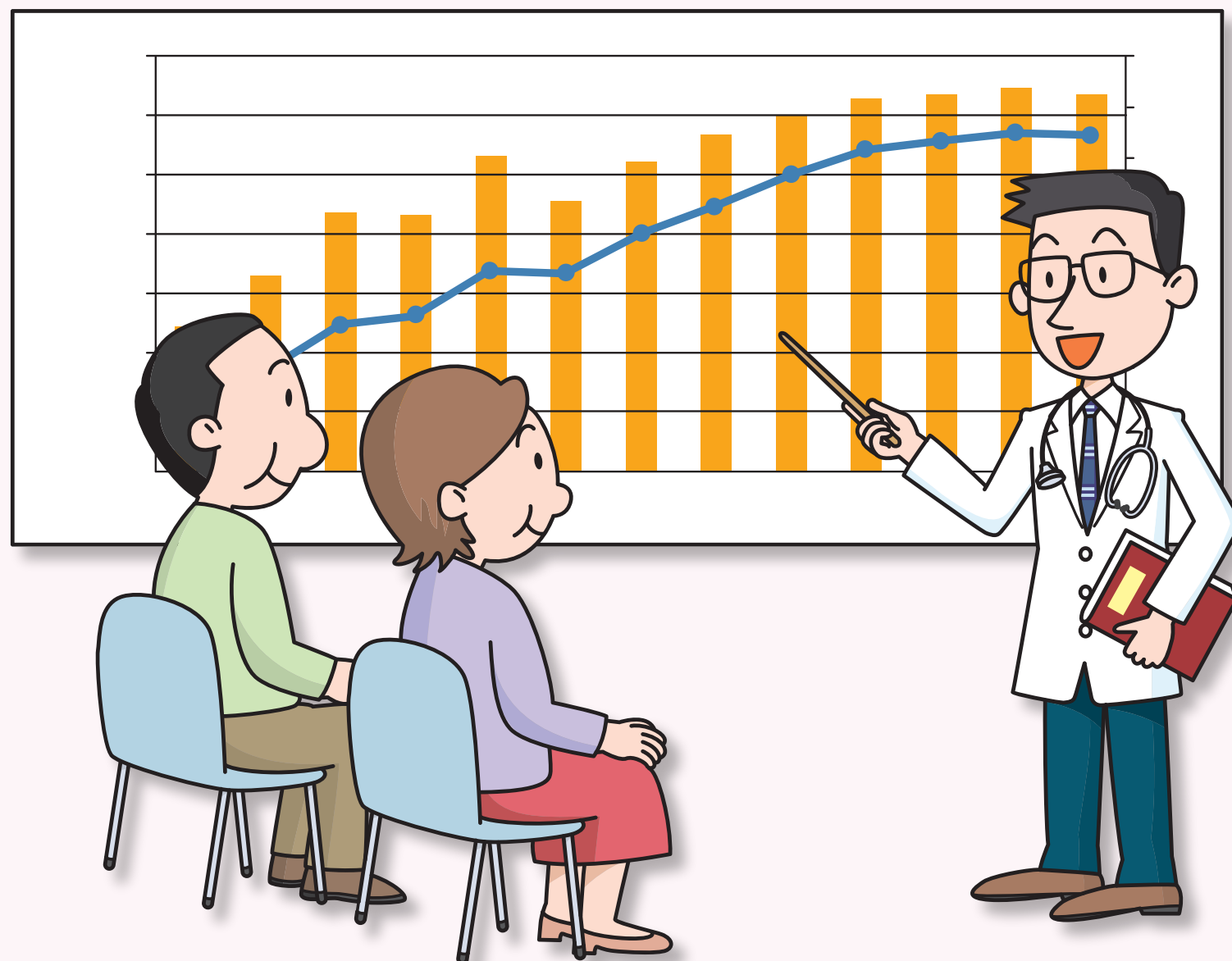


当院受診の糖尿病患者さんへ

当院は糖尿病診療に関する全国調査に 患者さんの 診療データを 提供しています



当院では、糖尿病データマネジメント研究会の趣旨に賛同し、日本の糖尿病患者さんの糖尿病診療に関する全国調査に参加しています。この全国調査は2001年に開始され、これまでに全国103施設から229,253件の患者さんの診療データが安全に集められ、41本以上の論文として発表されています。

この全国調査に協力するためには、当院で皆様方の診療データをCoDiC(研究用データベース)に入力し、自動匿名化ファイル作成ソフトで作成された自院データを管理者であるJDDM事務局に提供します。また、全国からCoDiCに集まった情報は、厳正な審査のうえ、国内外の医療機関や学術研究機関、企業の糖尿病に関する研究に使用されます。分析結果の一部は、本研究会の賛助会員企業の市場調査の資料として提供される場合があります。

CoDiCには、氏名や住所など皆様を直接特定しうる情報は提供しません。個人情報の安全管理と保護には万全を期しますので、どうか全国調査へのご理解をお願いいたします。

なお、この調査に診療データを提供したくない方、またはこの調査の実施方法や内容について詳しくお知りになりたい方は、お手数ですが、下記の当院担当者もしくは相談窓口(研究会事務局)までご連絡下さい。

ご協力いただけない場合でも、当院での診療に関して不利益をこうむることは一切ありませんので、どうぞご安心ください。

糖尿病データマネジメント研究会は、2001年に全国の糖尿病専門医によって組織された一般社団法人です。CoDiCのデータを利用した研究計画は、倫理委員会*が科学的倫理的に適切な計画であるかどうかを公正に審査しています。本研究会の参加施設名、倫理委員会の委員名簿、全国調査の成果などについては、ホームページで公開していますので、ぜひご覧ください。

*「倫理委員会」とは、その医学研究が科学的倫理的に問題がないかどうかを公正に審議する委員会、委員には医師、弁護士、医療社会学者、患者代表者などが含まれています。



- 施設名：社会医療法人財団慈泉会 相澤病院
- 担当者：山下 浩 医師
- 情報管理者：山下 浩 医師
- 糖尿病データマネジメント研究会事務局
(所在地：茨城県つくば市)
- TEL：029-852-1882
- E-mail：info@jddm.jp
- ホームページ：http://jddm.jp/