

患者さんに
役立つちょっと
いい話

相澤病院
医療連携
かわら版

2021.8 NO.9



松本市の後期高齢者健診・
特定健診の日程が決まりました。ぜひ、かかりつけ医
と相談し、ご自身の身体の
チェックしましょう！

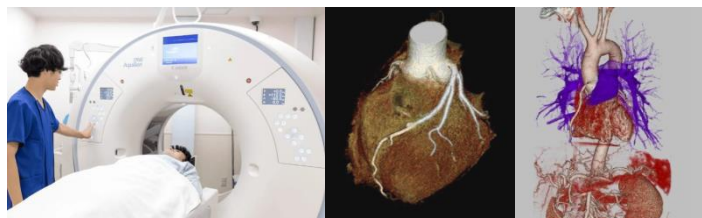
320列CT冠動脈検査(心臓)

当院では320列CTを活用し、より患者さんの身体
に負担が少なく、心臓にある血管の病気の早期発見が
可能な検査を実施しております。

◆カテーテル検査と比較した場合、リスクが少なく、
心臓の血管(冠動脈)病変の重症度がわかります。(つ
まりが疑われる場合や、その他の病気の疑われる方
については、後日カテーテル検査を行います)

◆CTは外来による検査のため、短時間で済み、入院
費も不要です。

※詳しくはかかりつけ医にご相談下さい。



松本市後期高齢者健診および 特定健診の8月開始について

令和3年度の後期高齢者健診・特定健診は1ヶ月遅れ
の8月から開始となりました。生活習慣病の予防や早期
発見・早期治療を目的とした「特定健康診査」及び「後
期高齢者医療に加入している方を対象とした健康診査」
は例年7月から実施となっていますが、令和3年度につ
きましては、新型コロナウイルスワクチン接種が松本市
内医療機関で開始されるため、**本健康診査は8月から実
施**となっております。

7月末頃発送の受診券をご持参いただき、ぜひかかり
つけ医にご相談下さい。



<お問合せ>松本市保健所 健康づくり課

松本市丸の内3番7号(東庁舎2階)

電話: 0263-34-3217・FAX: 0263-39-2523

地域医療を支える病院の仕事 職種のお話②

今回は相澤病院・相澤東病院で活躍するたくさんの職種を紹介する「職種のお話」第2弾です。

病院では、様々な職種のスタッフが働いています。こうした異なる職種のメディカルスタッフが連携し、それぞれの専門スキルを発揮することで、入院や外来通院の患者さんの治療、生活の質の維持・向上、患者さんの人生観を尊重した療養の実現をサポートしています。チーム医療では、あなたとご家族もチームのメンバーです。治療や療養に関する質問や悩みの相談、希望などをスタッフに伝えてください。

No.7 臨床検査技師

病院などで血液検査や心電図などを行っているのは臨床検査技師です。臨床検査によって採取した患者さんのデータを医師に提供しています。臨床検査技師の仕事は、血液など患者さんの体から採取した検体（身体組織）を検査する「検体検査」と、脳波や超音波検査などの医療機器を使って患者さんの身体を直接検査する「生体検査」があります。



No.8 臨床工学技士(CE)

医療機器を使いこなすための知識や技術を持つ専門職です。医師の指示のもと人工透析や血液浄化装置、人工呼吸器などの生命維持管理装置を操作して治療のサポートをしたり、医療機器が安全に正しく使用できるように保守点検も行います。



No.9 理学療法士(PT)

病気やケガをした患者さんや介護施設の利用者の基本的動作能力（歩く、立つ、座る、寝返りなど）の回復を図る為のリハビリを行っています。患者さんの能力や生活環境を考慮しながら、運動・マッサージ・電気刺激などで適切なリハビリを行います。



No.10 作業療法士(OT)

心や身体に障がいのある方に対して、日常生活の能力改善・維持のためのサポート、リハビリをしています。運動以外にも食事・更衣・排泄・入浴などのセルフケアや社会復帰のための訓練など、幅広い領域を扱っています。



No.11 言語聴覚士(ST)

聴く・話すことによるコミュニケーションが困難となってしまった方を支援する仕事です。状況を改善・軽減するため発声練習や手話などでリハビリを行います。ほかにも摂食嚥下の方のサポートや、聞こえの障害に対しては補聴器の装着や人工内耳の調整も行います。



No.12 栄養士・管理栄養士

主に患者さんの食事の管理を行います。病気に合わせた献立作成、調理、患者さんへの栄養指導などがあります。

退院した患者さんが自宅で上手に栄養が取れているか訪問栄養指導を行うこともあります。

