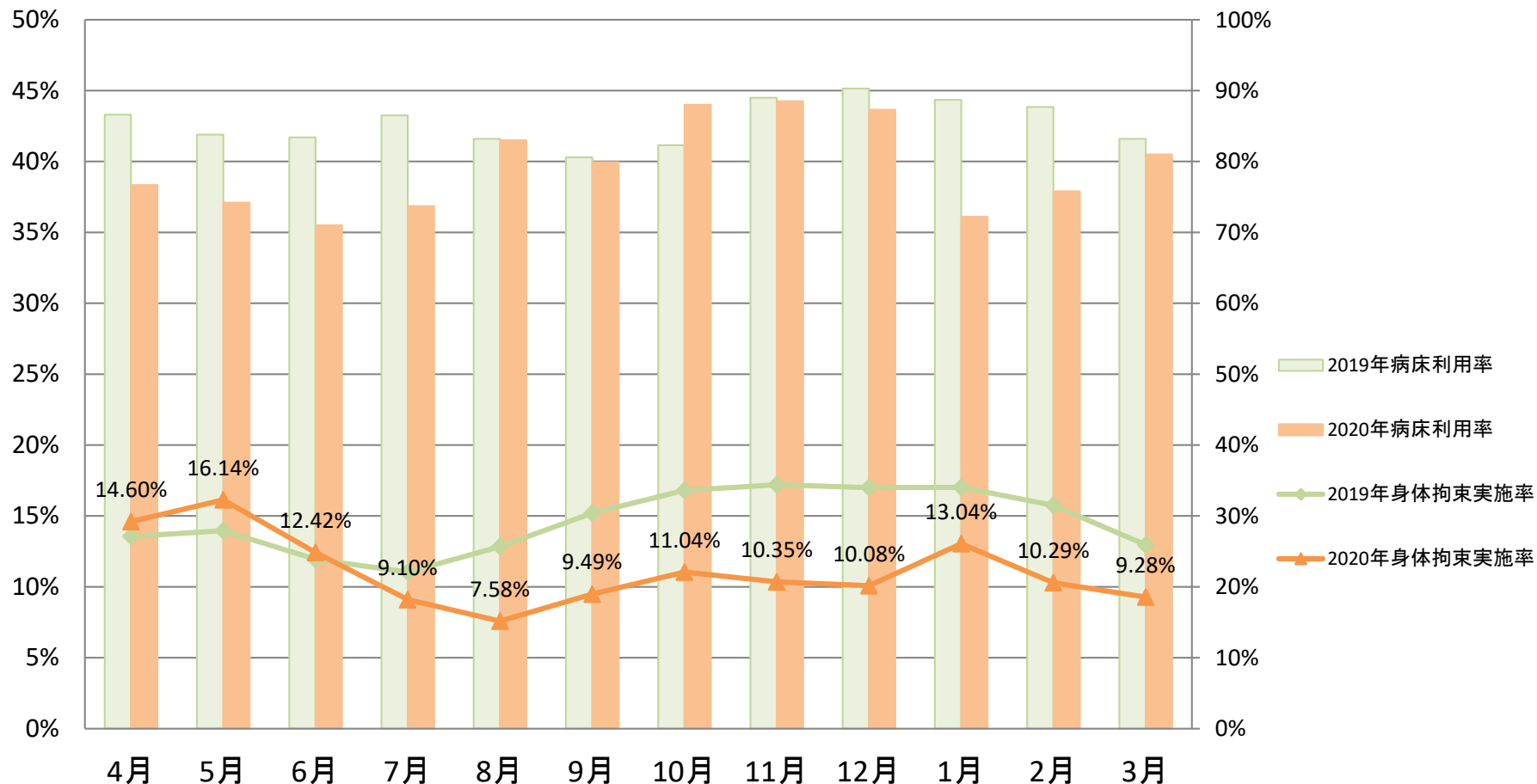


身体拘束実施率（全体） 2019・2020

□分子：24時身体拘束実施患者数

□分母：24時在院患者数

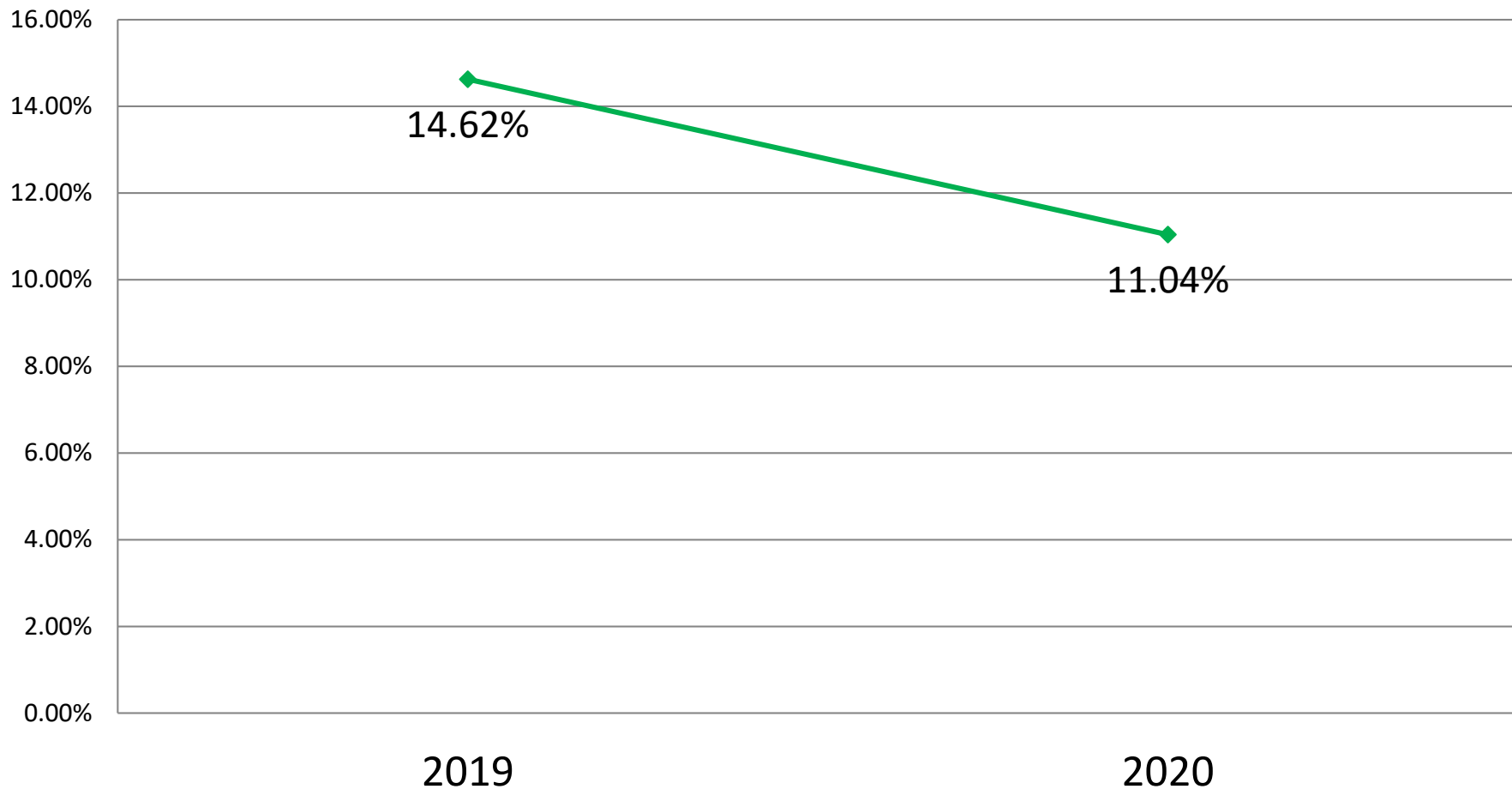
目標値 9.5%



身体拘束実施率（全体） 経年変化

□分子：24時身体拘束実施患者数

□分母：24時在院患者数



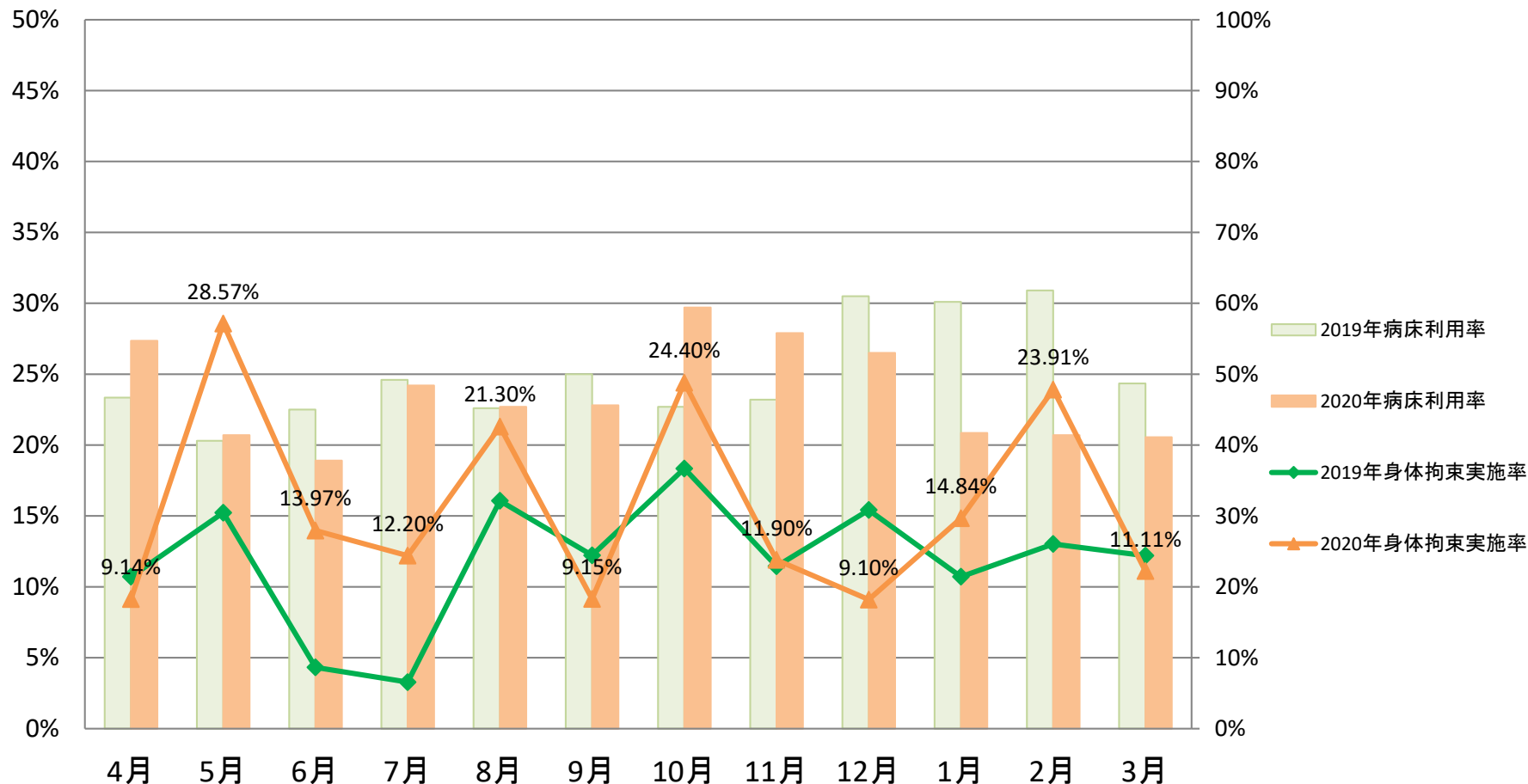
身体拘束実施率 (HCU)

2019・2020

□分子：24時身体拘束実施患者数

□分母：24時在院患者数

目標値 9.5%



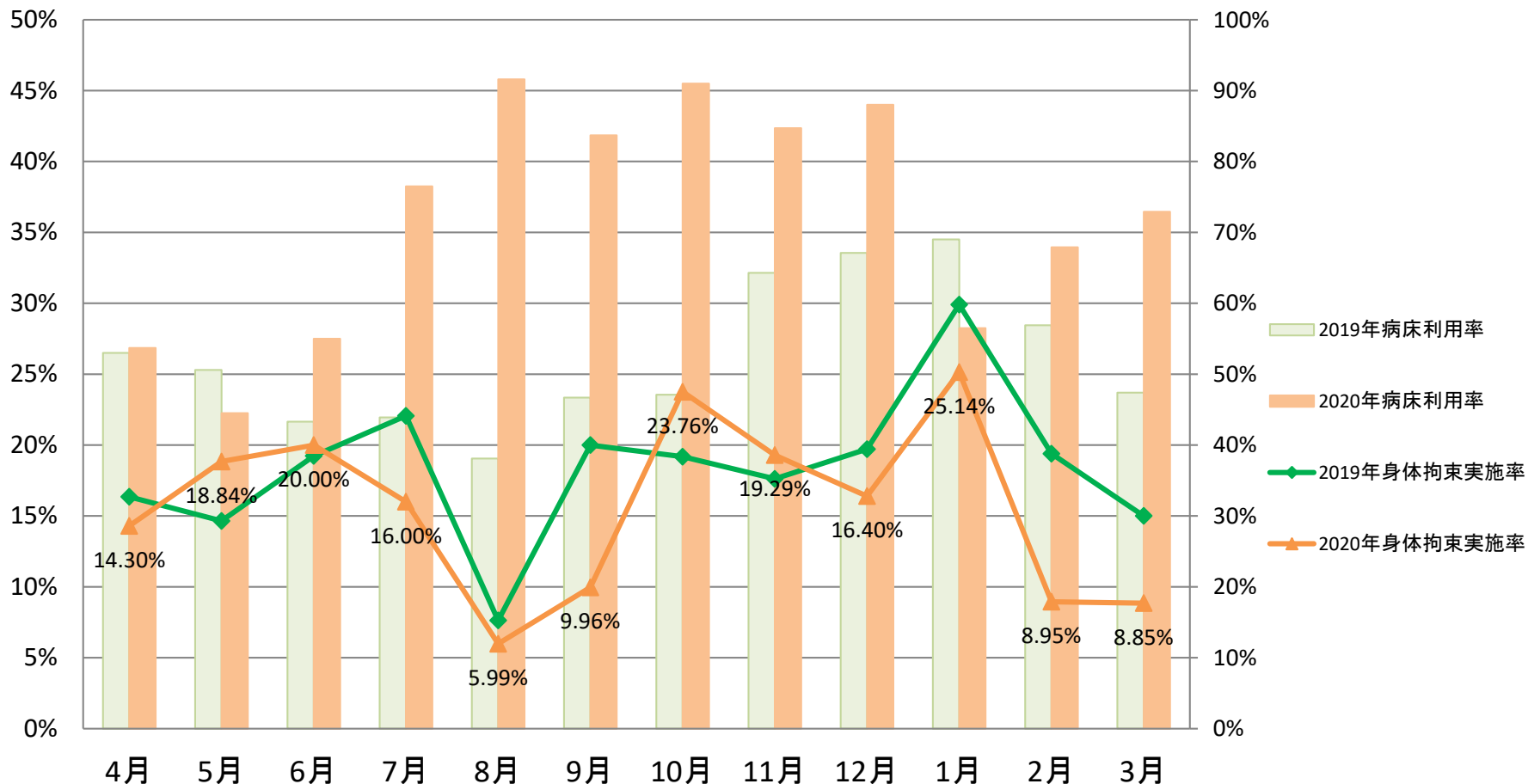
身体拘束実施率 (ECU)

2019・2020

□分子：24時身体拘束実施患者数

□分母：24時在院患者数

目標値 9.5%

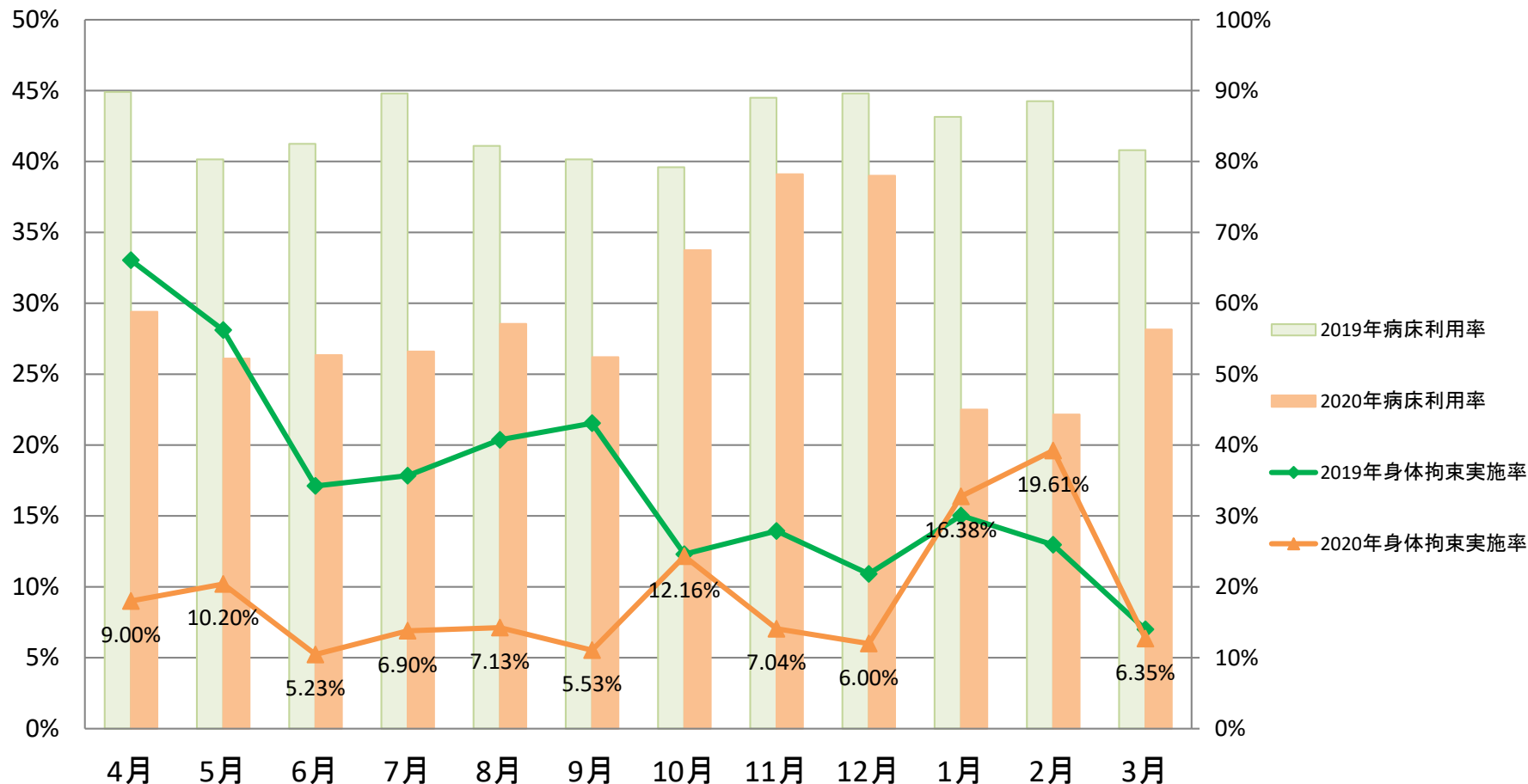


身体拘束実施率 (3A) 2019・2020

□分子：24時身体拘束実施患者数

□分母：24時在院患者数

目標値 9.5%

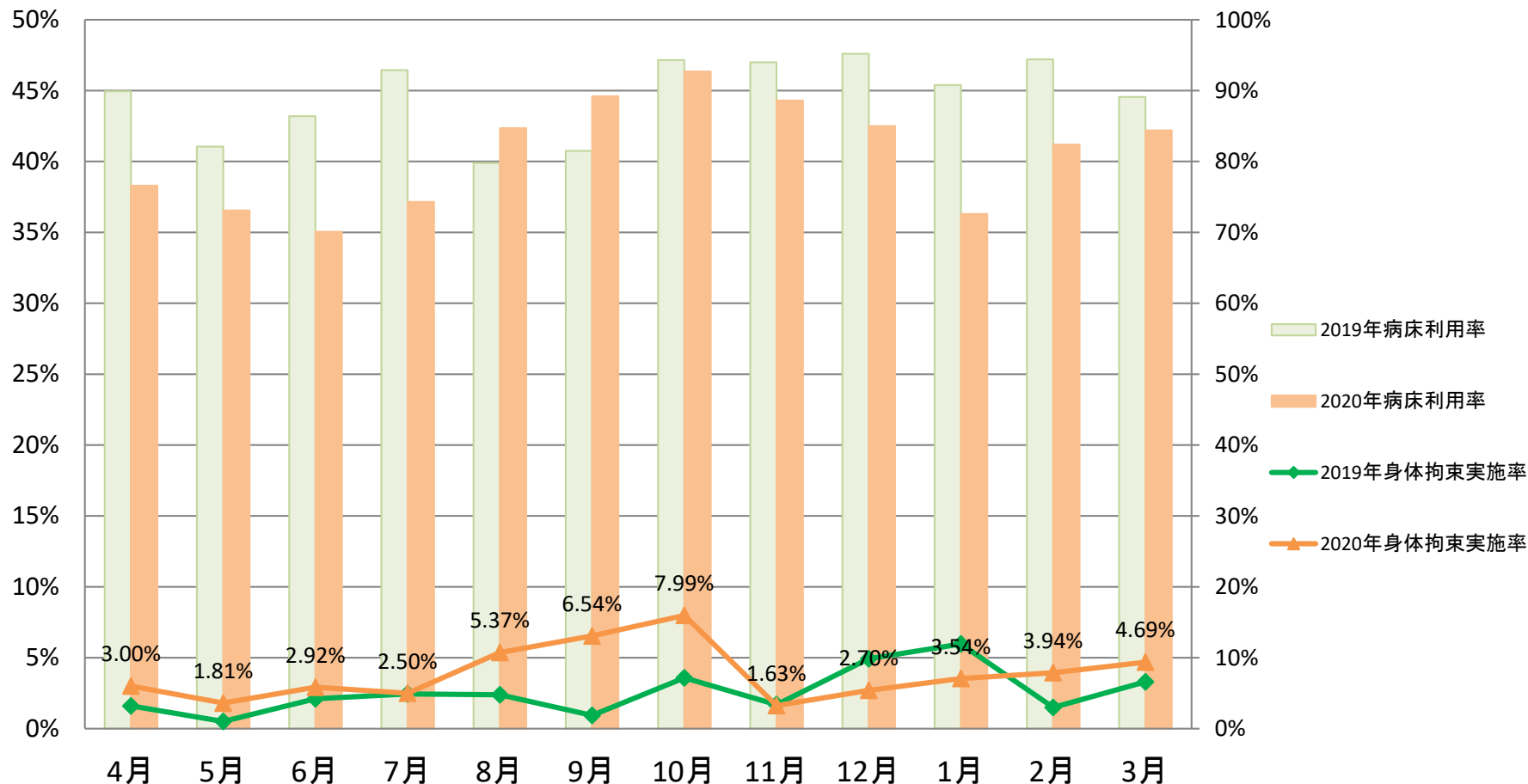


身体拘束実施率（4A） 2019・2020

□分子：24時身体拘束実施患者数

□分母：24時在院患者数

目標値 9.5%

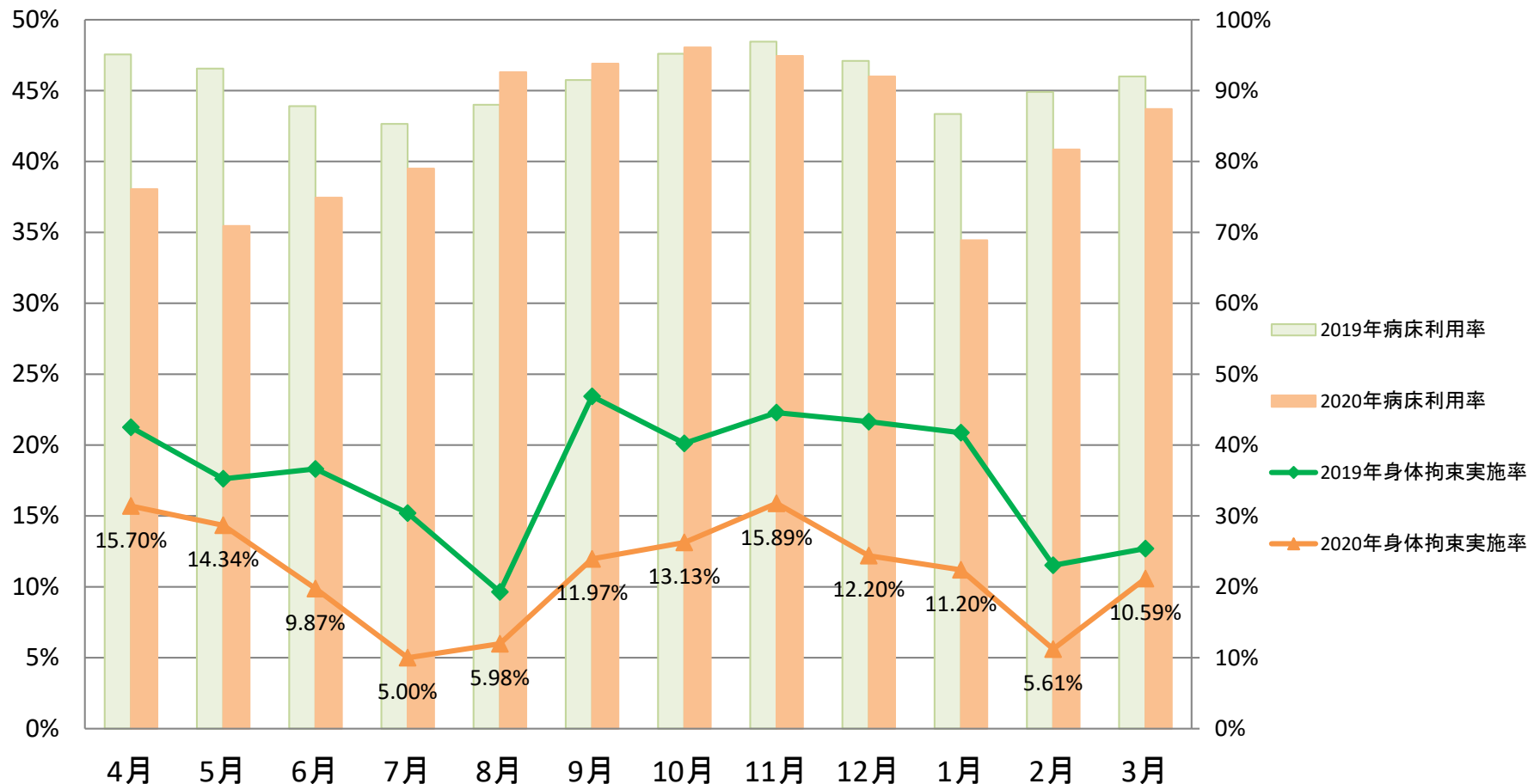


身体拘束実施率（4B） 2019・2020

□分子：24時身体拘束実施患者数

□分母：24時在院患者数

目標値 9.5%

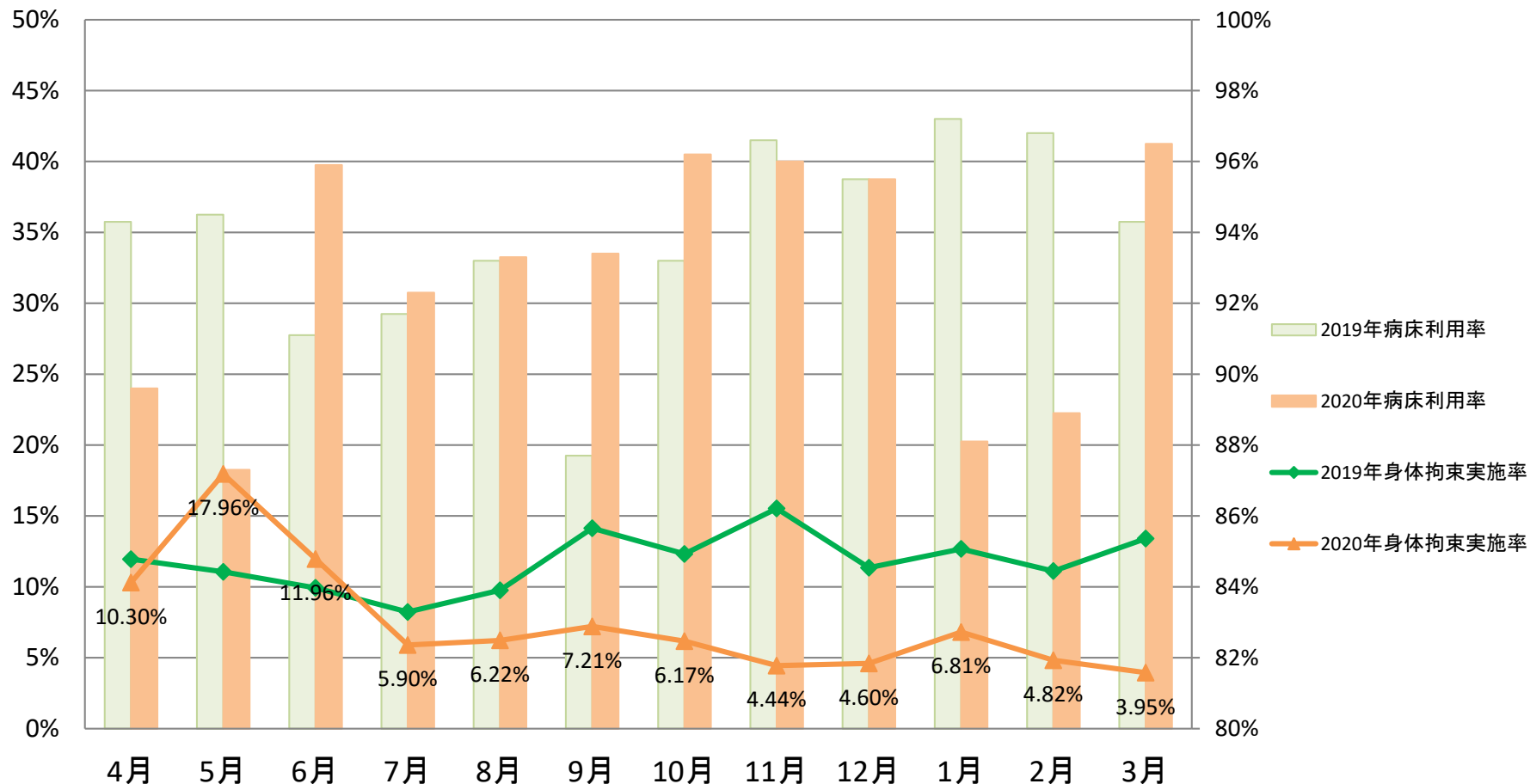


身体拘束実施率 (5A) 2019・2020

□分子：24時身体拘束実施患者数

□分母：24時在院患者数

目標値 9.5%

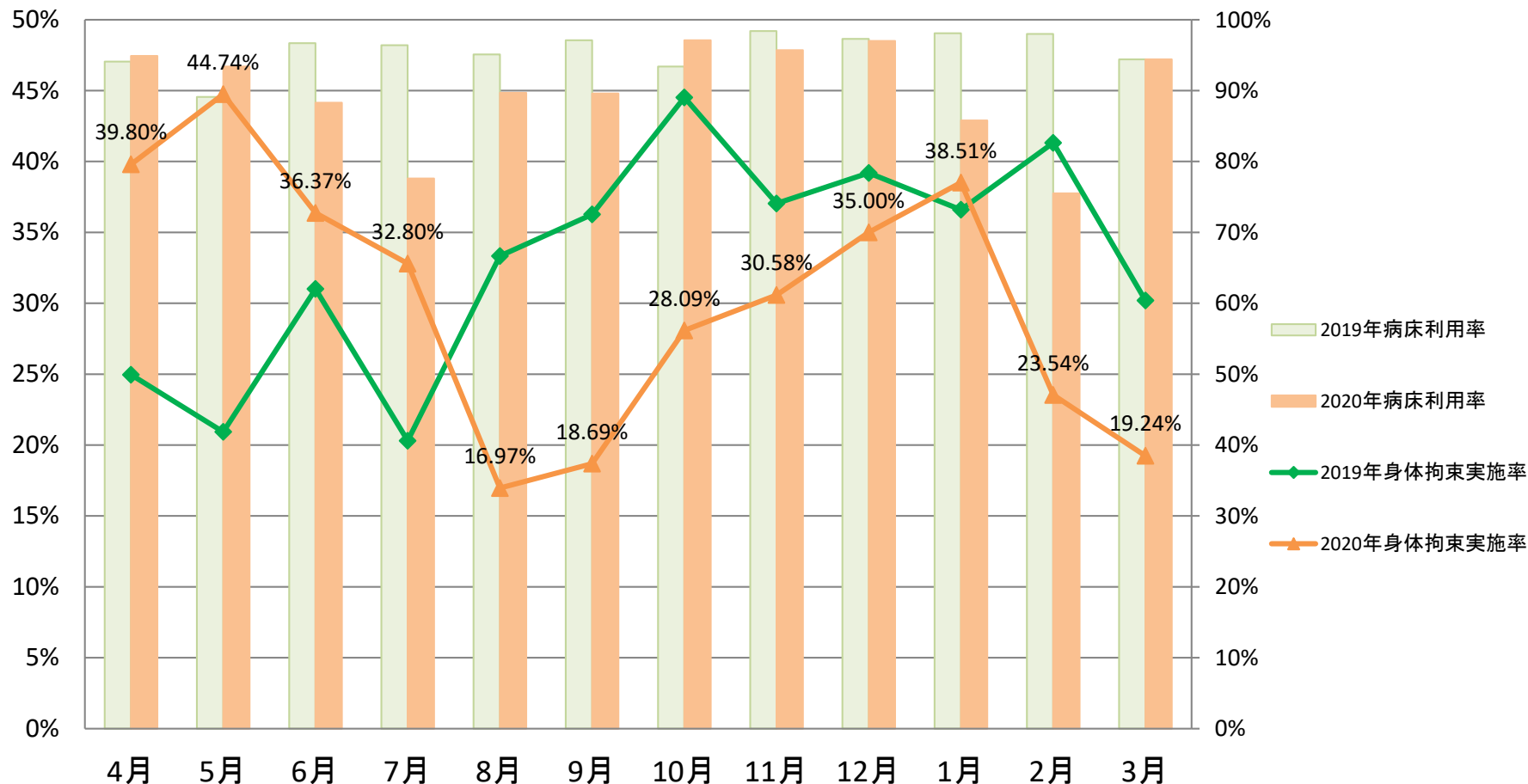


身体拘束実施率 (5B) 2019・2020

□分子：24時身体拘束実施患者数

□分母：24時在院患者数

目標値 9.5%

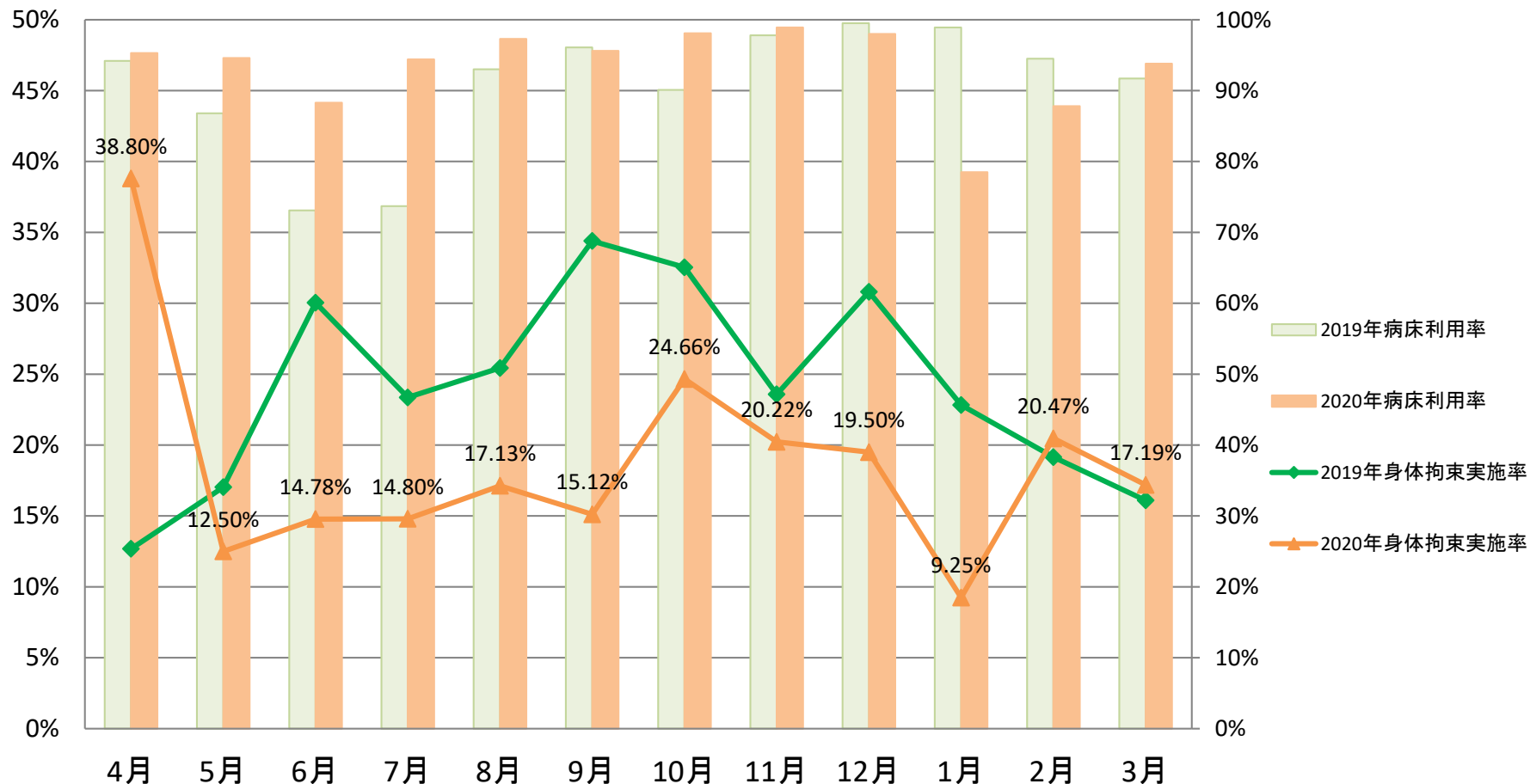


身体拘束実施率 (SCU) 2019・2020

□分子：24時身体拘束実施患者数

□分母：24時在院患者数

目標値 9.5%

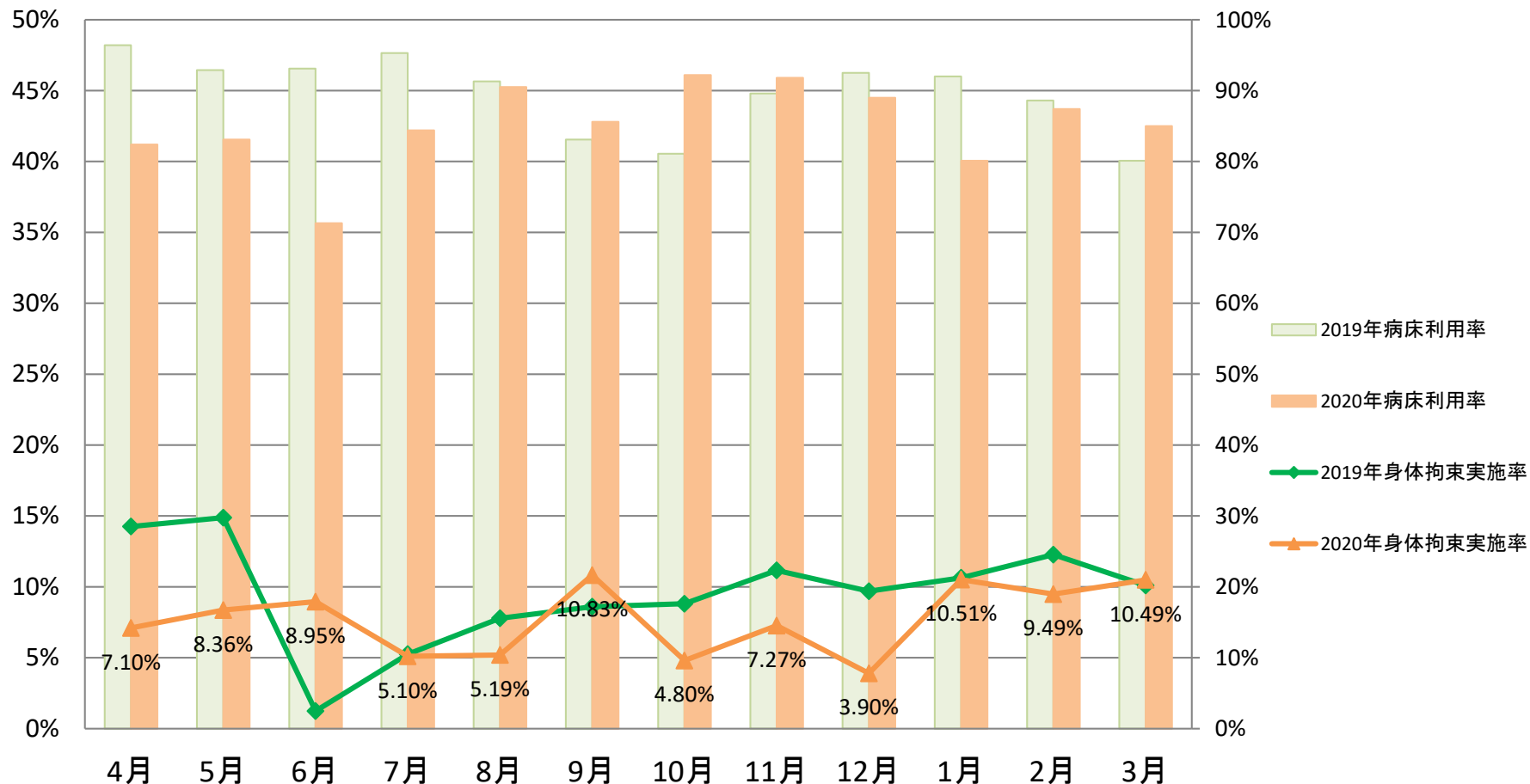


身体拘束実施率 (3S) 2019・2020

□分子：24時身体拘束実施患者数

□分母：24時在院患者数

目標値 9.5%

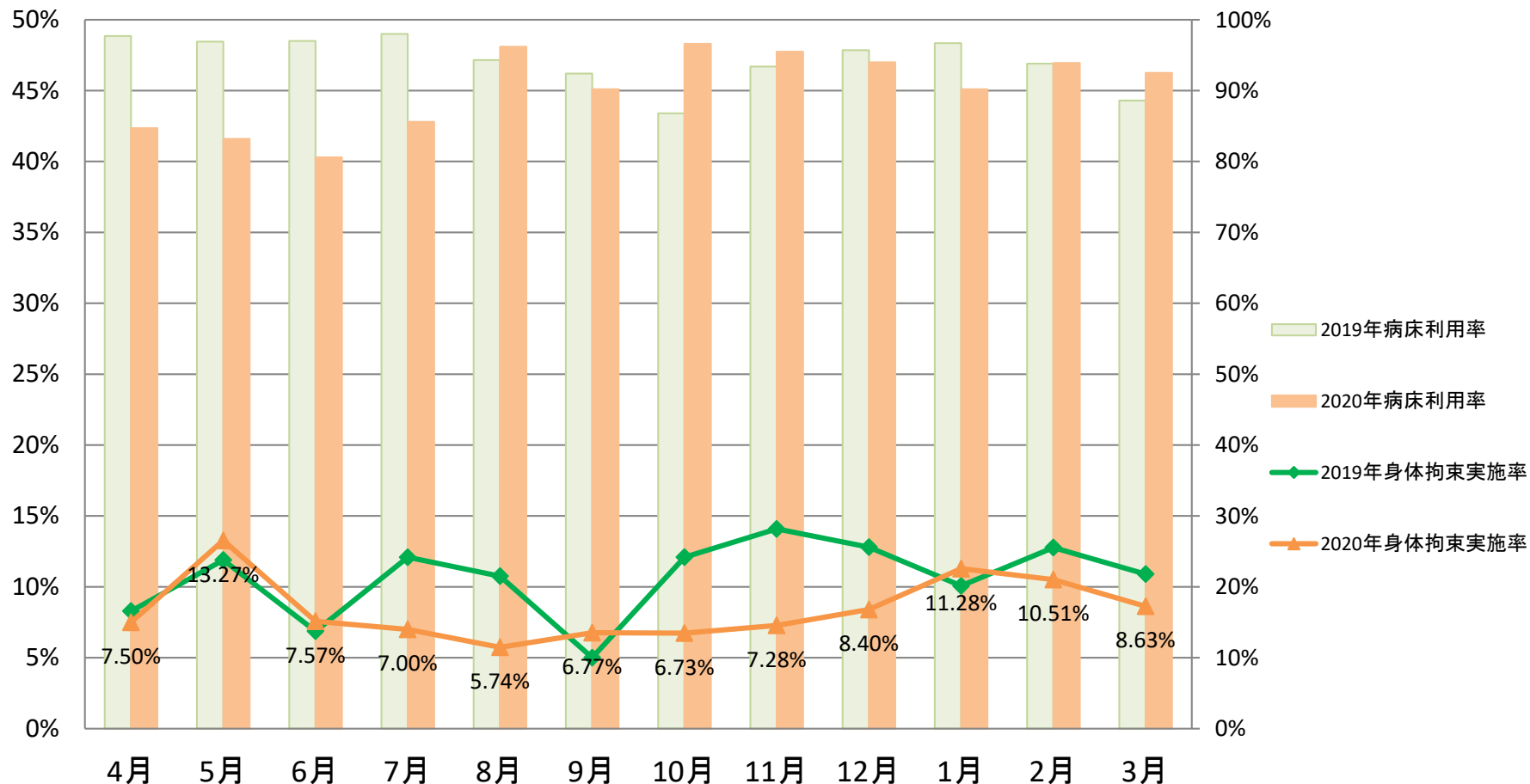


身体拘束実施率（4S） 2019・2020

□分子：24時身体拘束実施患者数

□分母：24時在院患者数

目標値 9.5%



身体拘束実施率 (5S) 2019・2020

□分子：24時身体拘束実施患者数

□分母：24時在院患者数

目標値 9.5%

