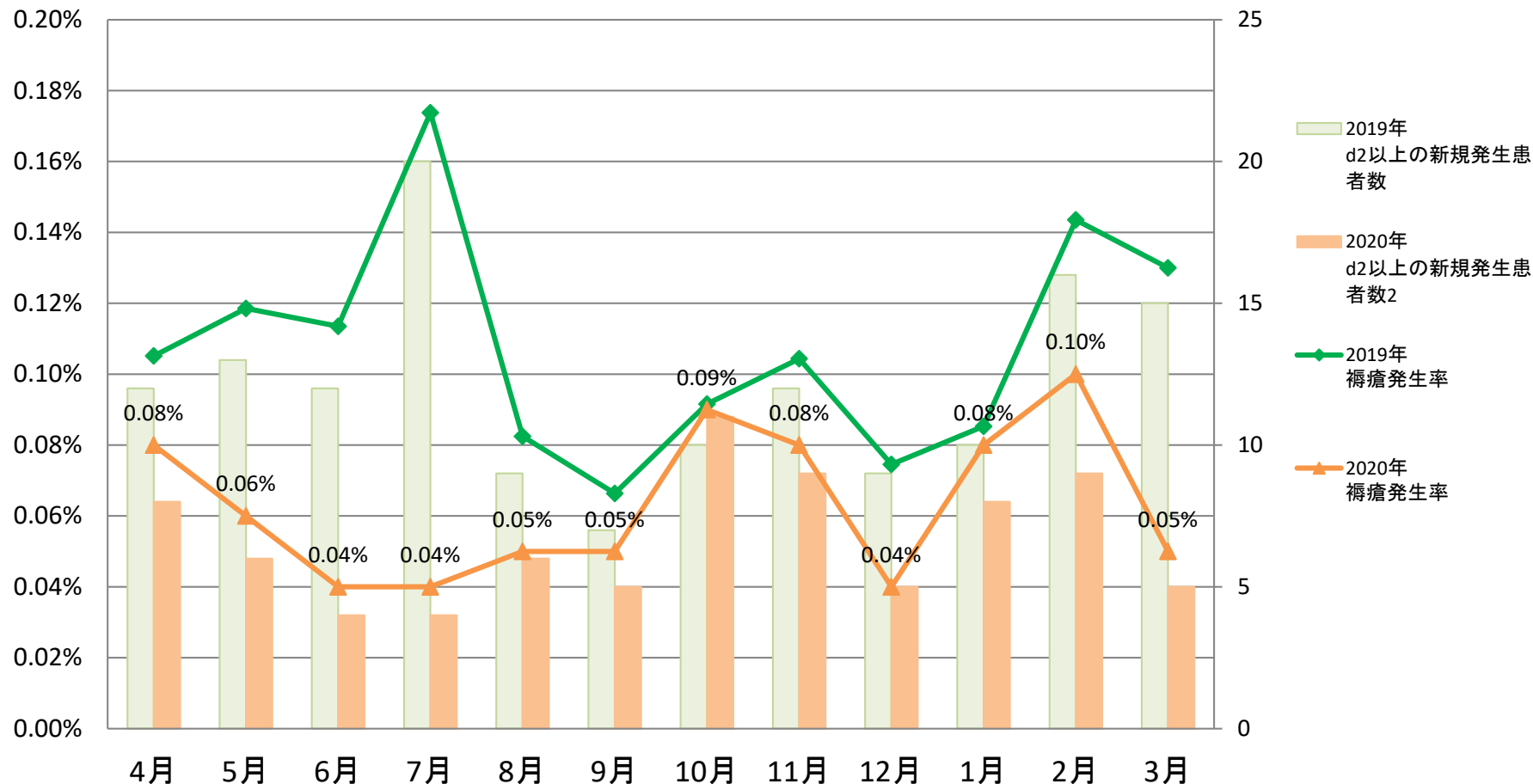


褥瘡発生率（QIプロジェクト） 2019・2020

□分子：分母対象者のうち、d2以上の褥瘡の院内新規発生患者数

□分母：入院述べ患者数

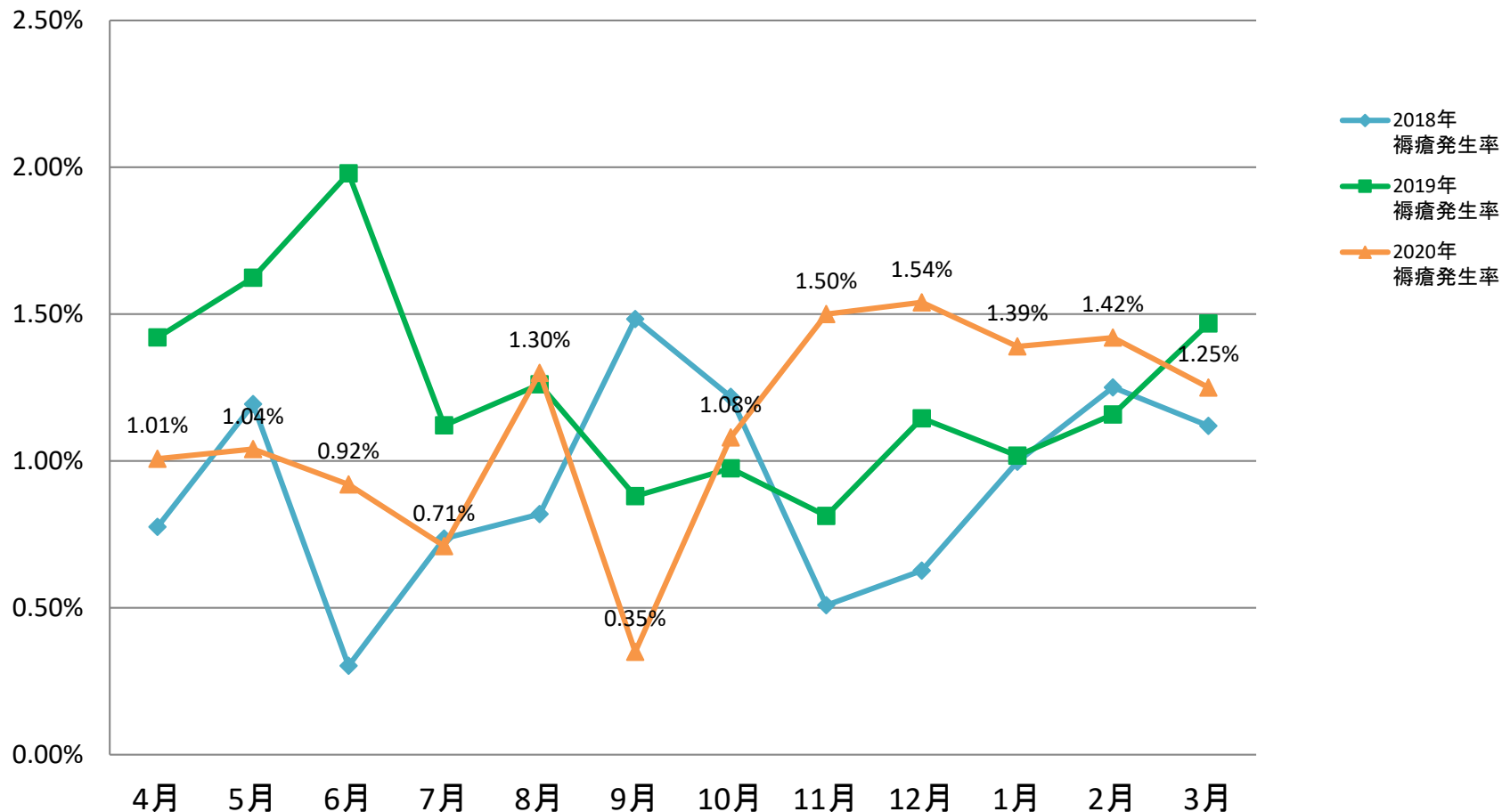
目標値 0.05%



褥瘡発生率（院内推定発生率） 2018・2019・2020

□分子：分母対象者のうち、褥瘡の院内新規発生患者数

□分母：指定日在院患者数



褥瘡発生率（QIプロジェクト） 経年変化

- 分子：分母対象者のうち、d2以上の褥瘡の院内新規発生患者数
- 分母：入院述べ患者数

一般-5 褥瘡発生率

分子：調査期間における分母対象患者のうち、d2以上の褥瘡の院内新規発生患者数
分母：入院述べ患者数

相澤病院 / 400床～499床

