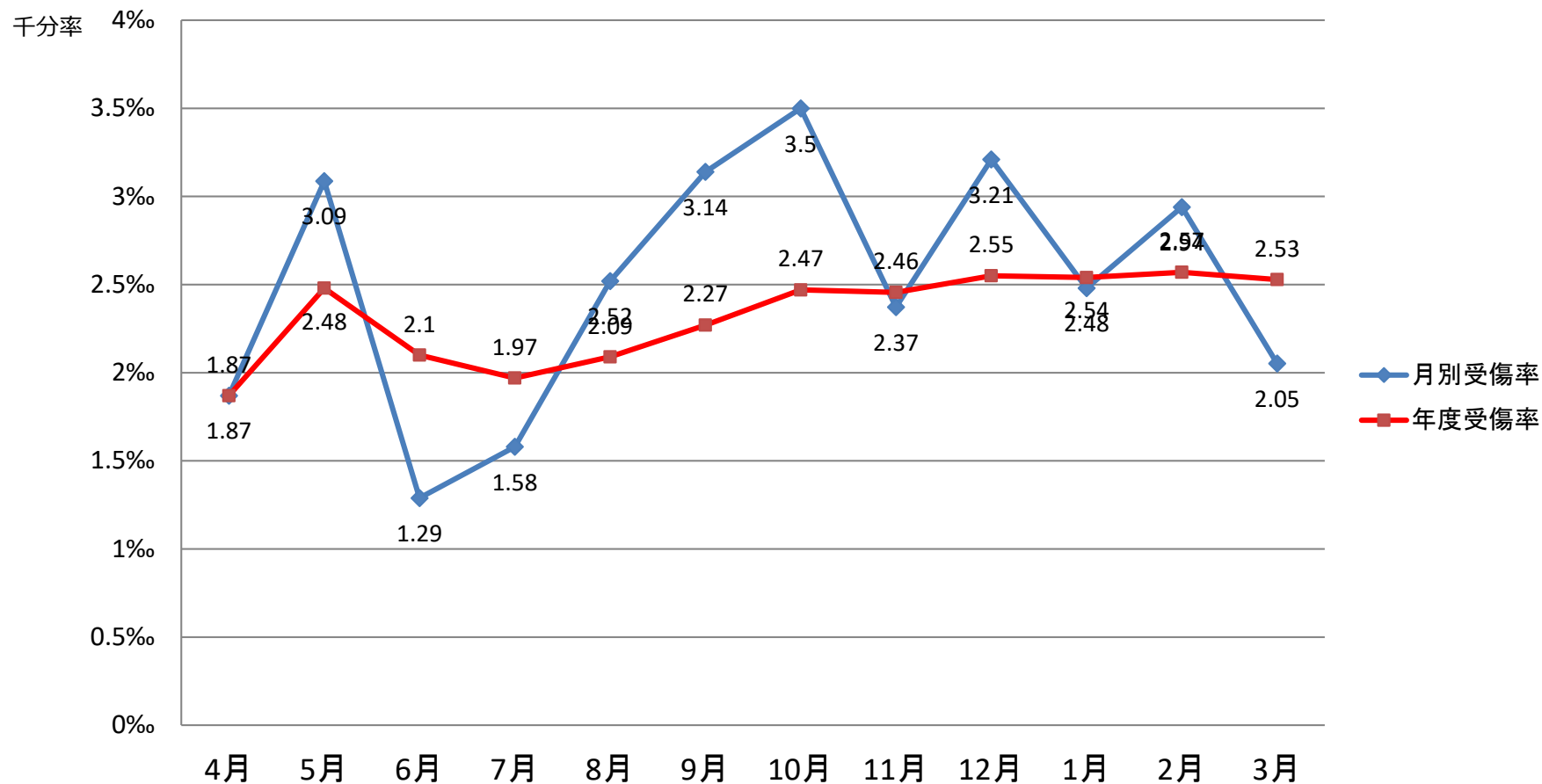


## 転倒・転落受傷率（レベル外～レベル3A）

2020

□分子：報告された転倒・転落受傷件数

□分母：入院患者延べ人数

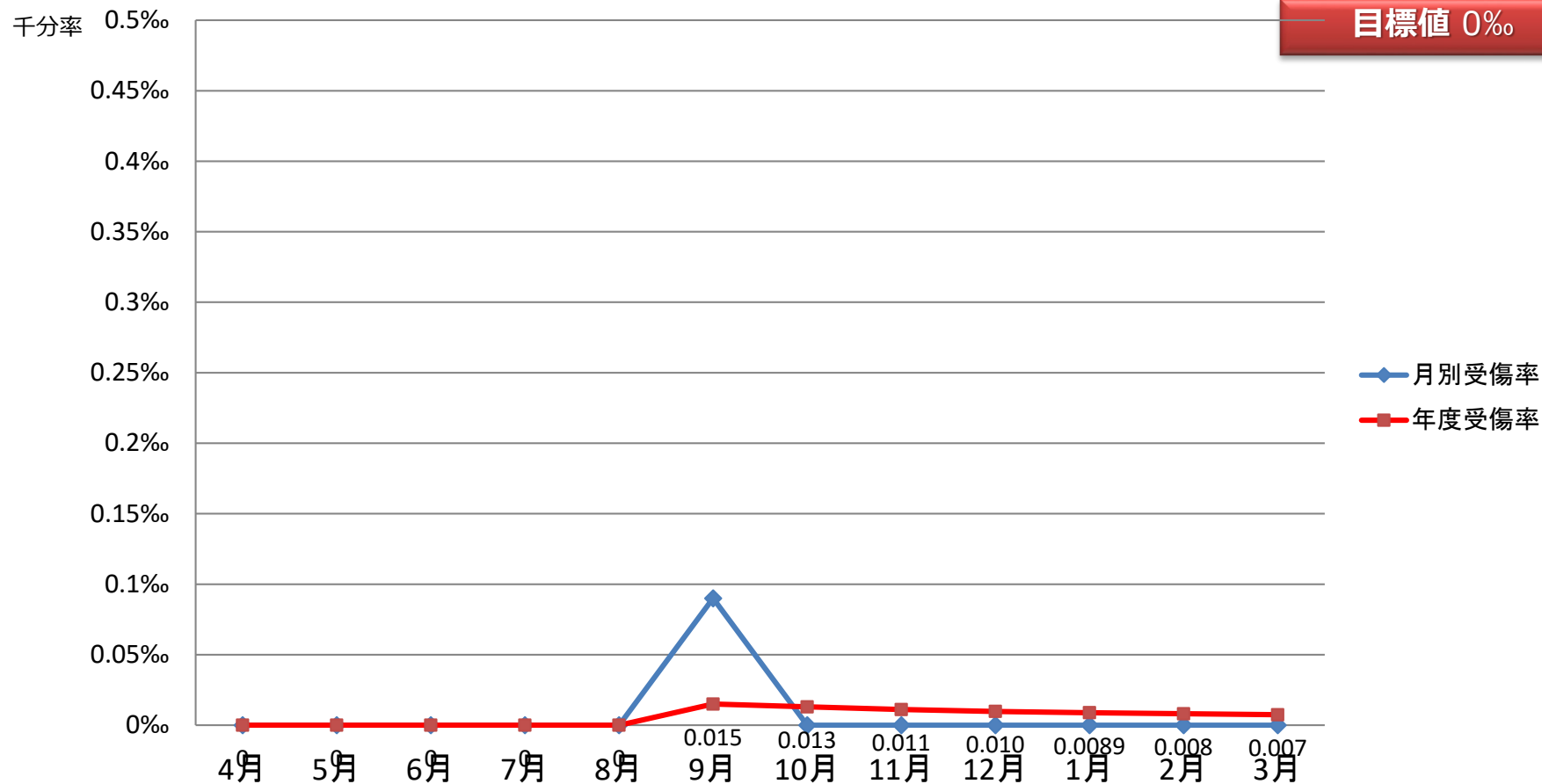


## 転倒・転落受傷率（レベル3B以上）

2020

□分子：報告された転倒・転落受傷件数

□分母：入院患者延べ人数



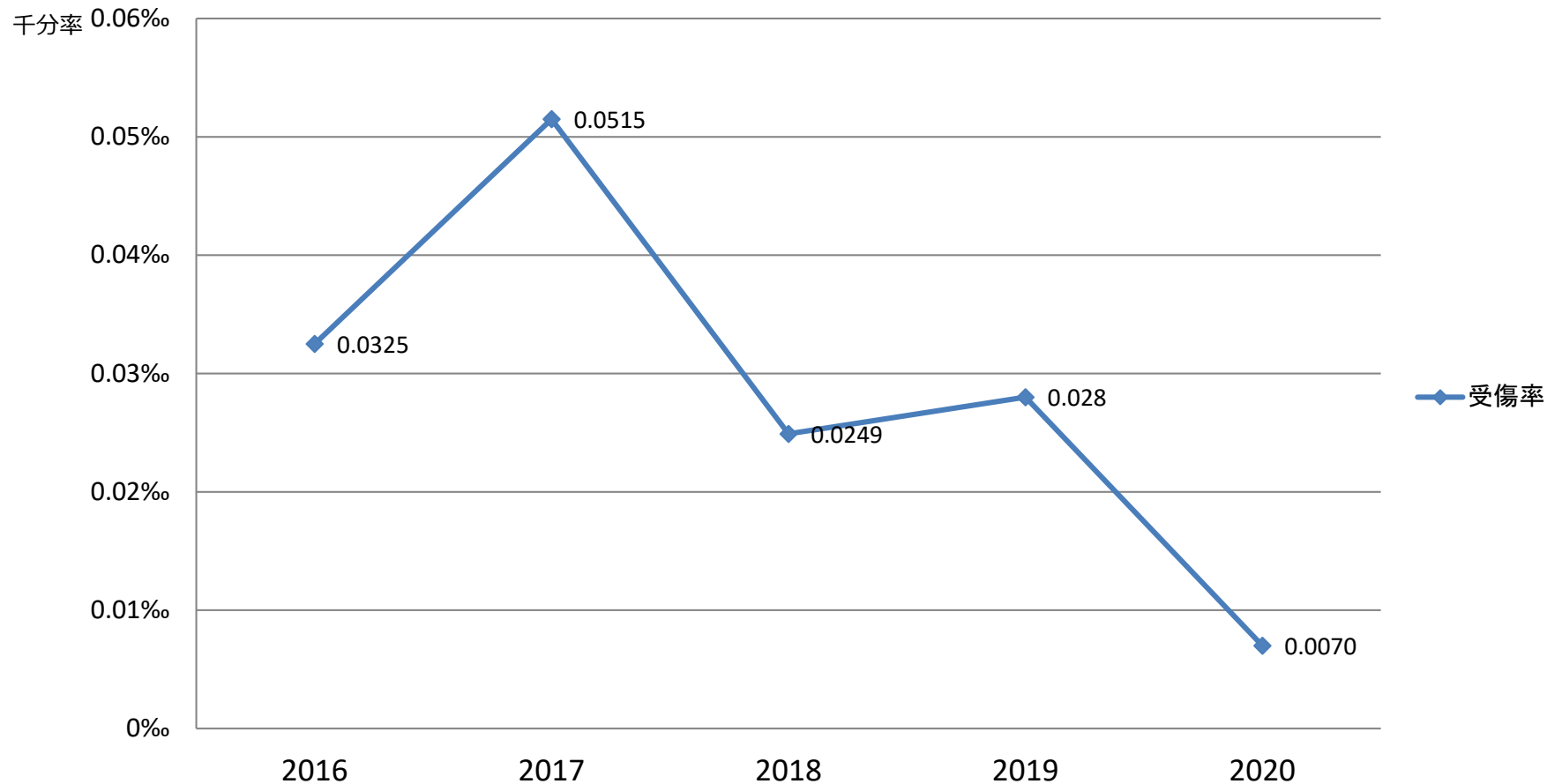
# 転倒・転落受傷率（レベル3B以上）

## 経年変化

□分子：報告された転倒・転落受傷件数

□分母：入院患者延べ人数

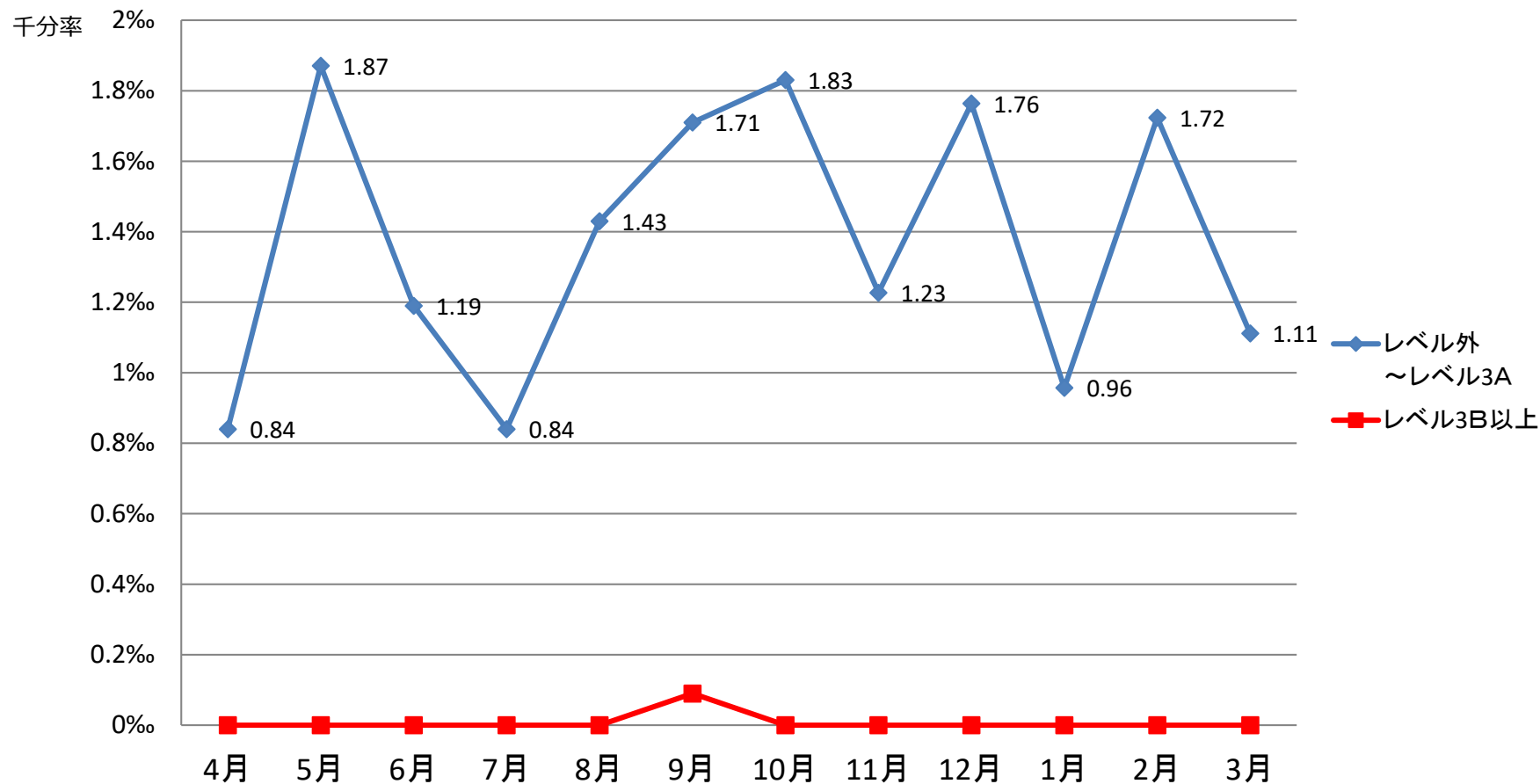
目標値 0%



# 転倒受傷率 2020

□分子：報告された転倒による受傷件数

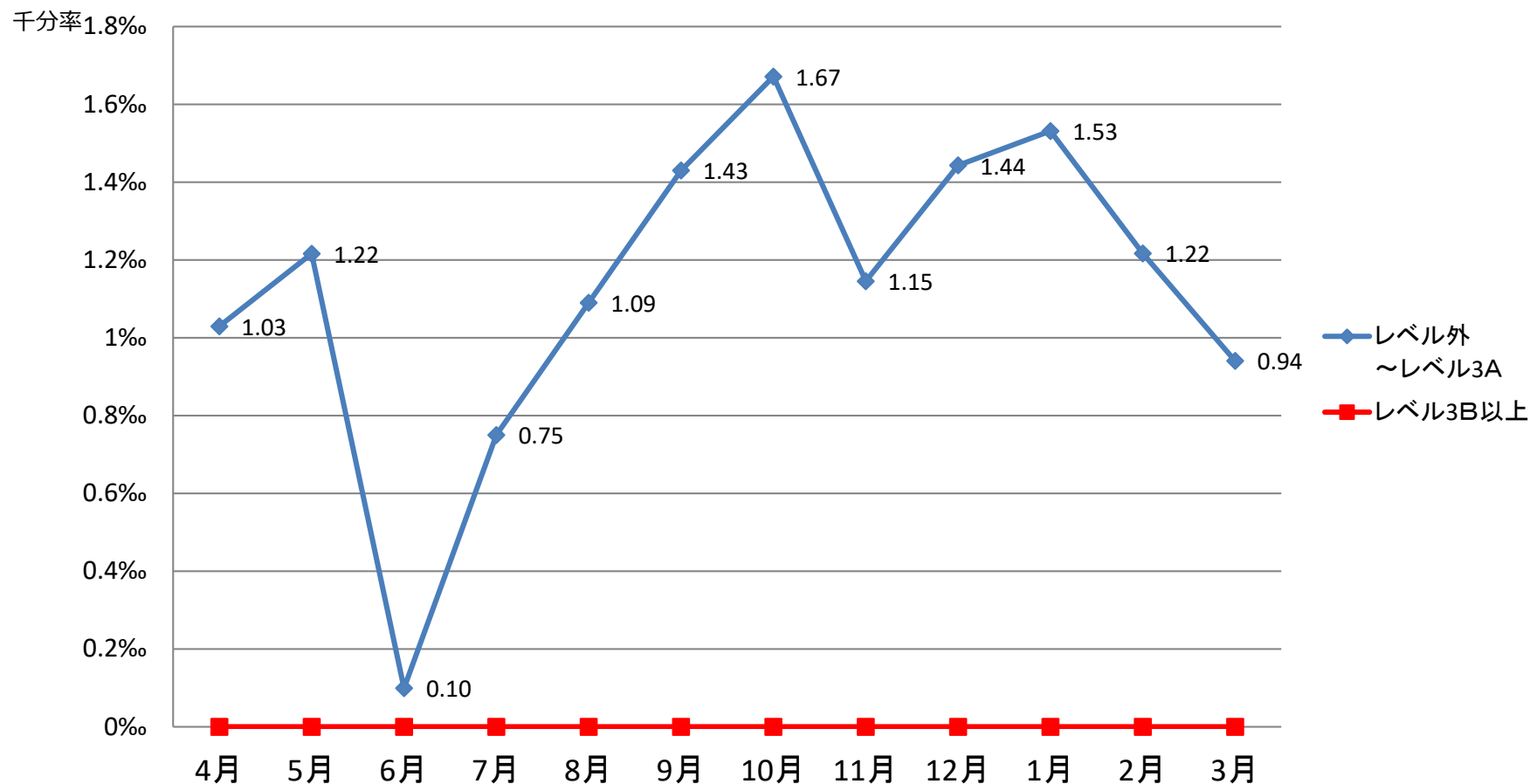
□分母：入院患者延べ人数



# 転落受傷率 2020

□分子：報告された転落による受傷件数

□分母：入院患者延べ人数

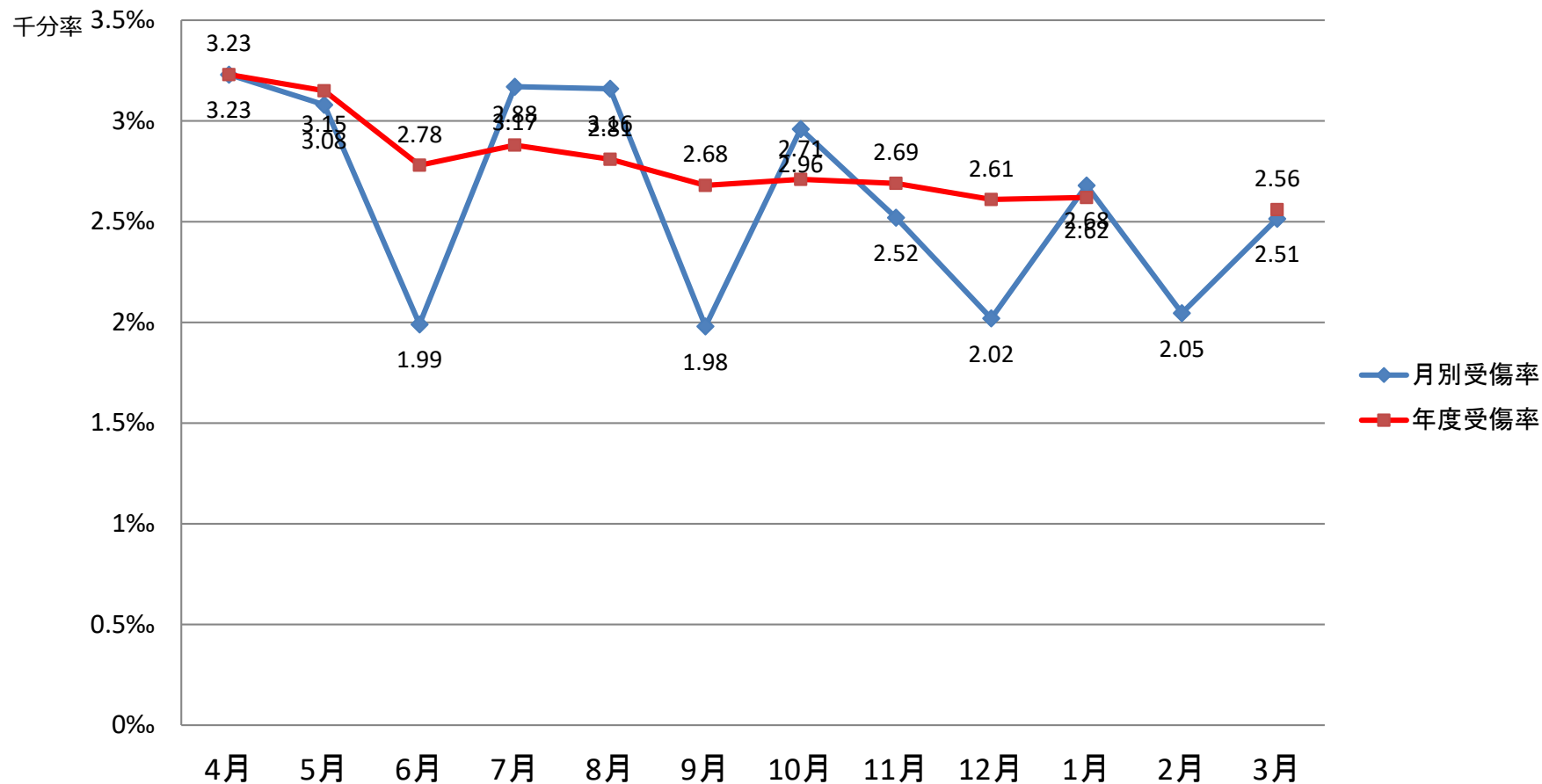


## 転倒・転落受傷率（レベル外～レベル3A）

2019

□分子：報告された転倒・転落受傷件数

□分母：入院患者延べ人数

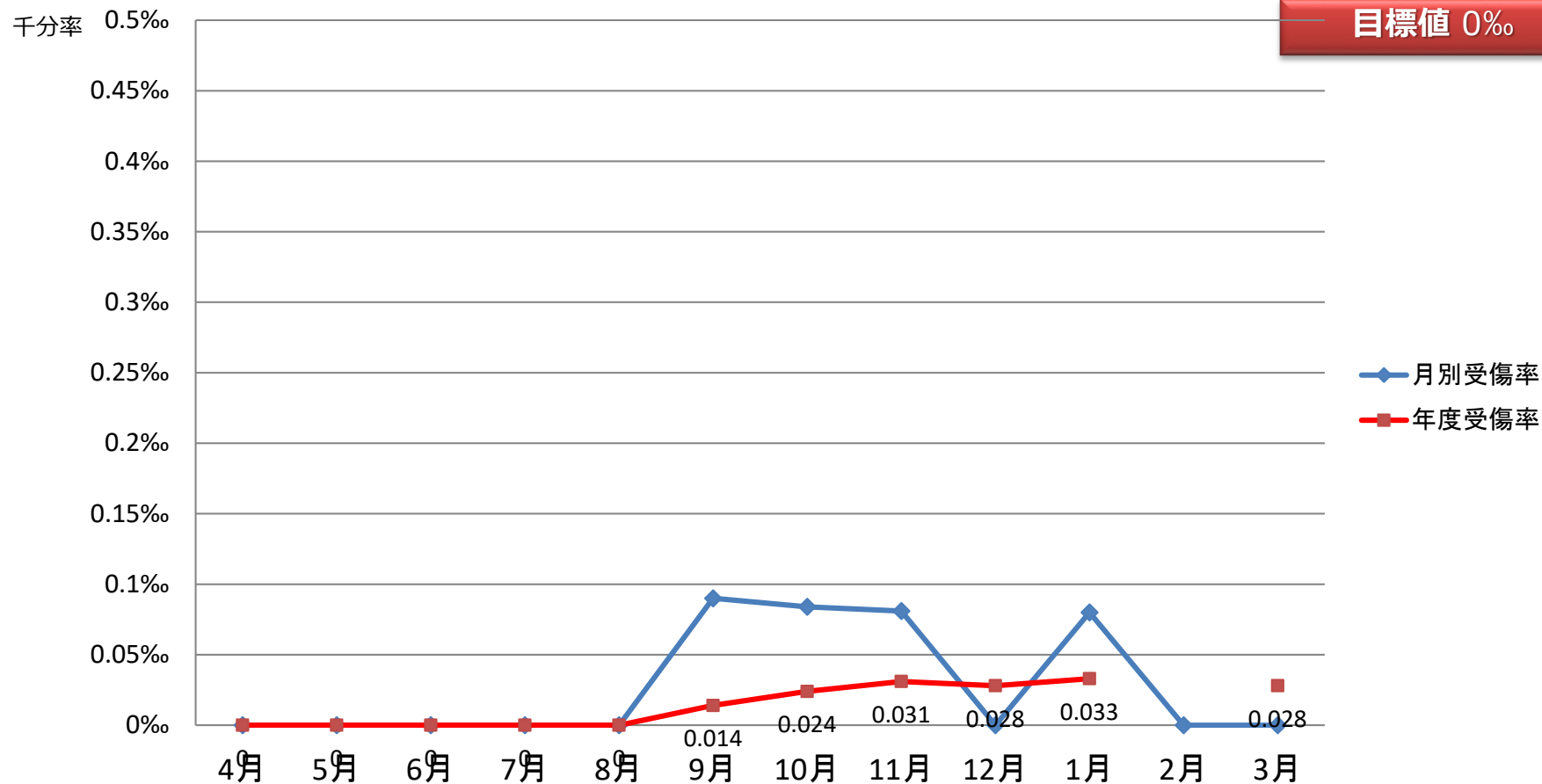


## 転倒・転落受傷率（レベル3B以上）

2019

□分子：報告された転倒・転落受傷件数

□分母：入院患者延べ人数



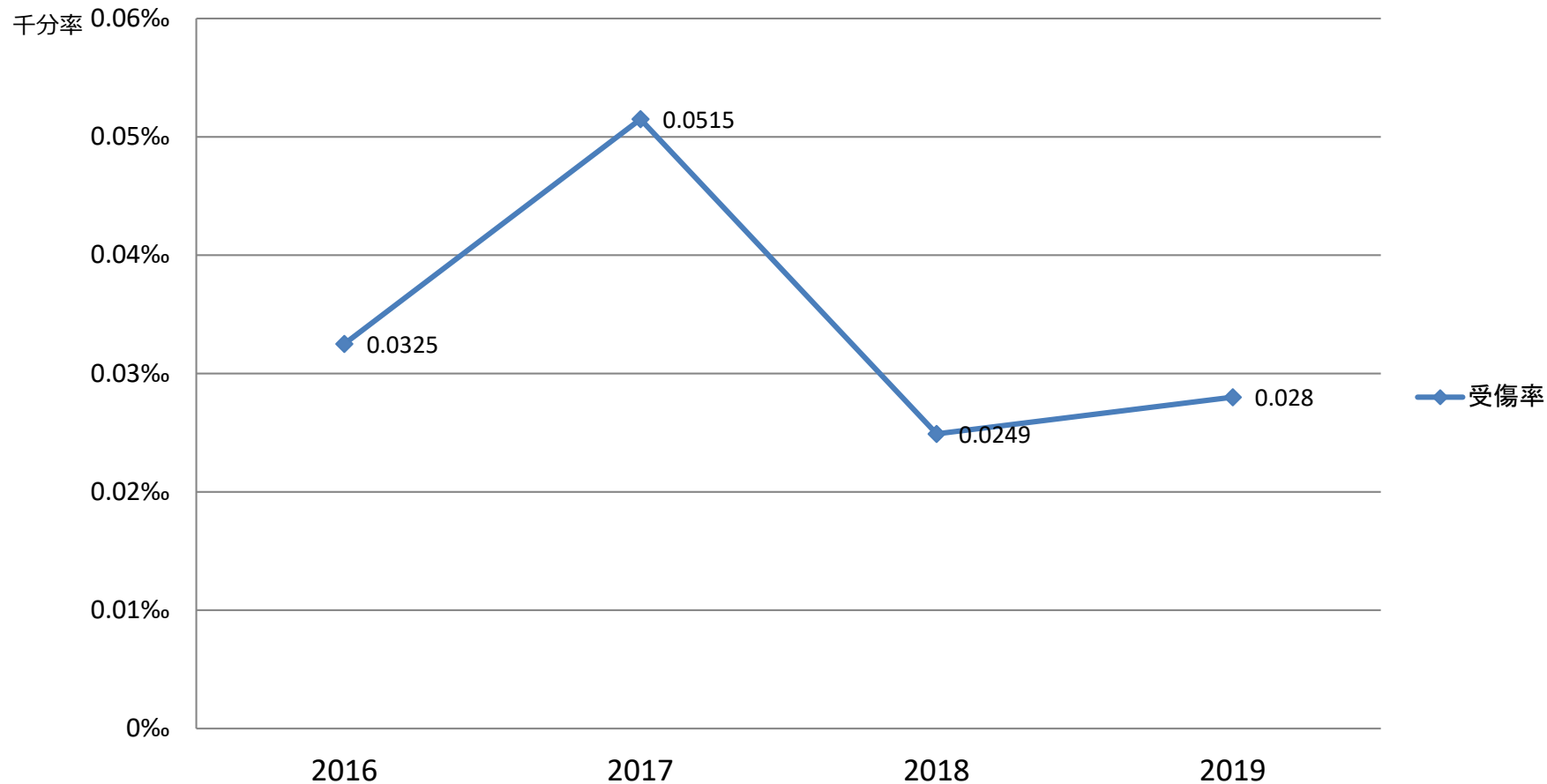
# 転倒・転落受傷率（レベル3B以上）

## 経年変化

□分子：報告された転倒・転落受傷件数

□分母：入院患者延べ人数

目標値 0%

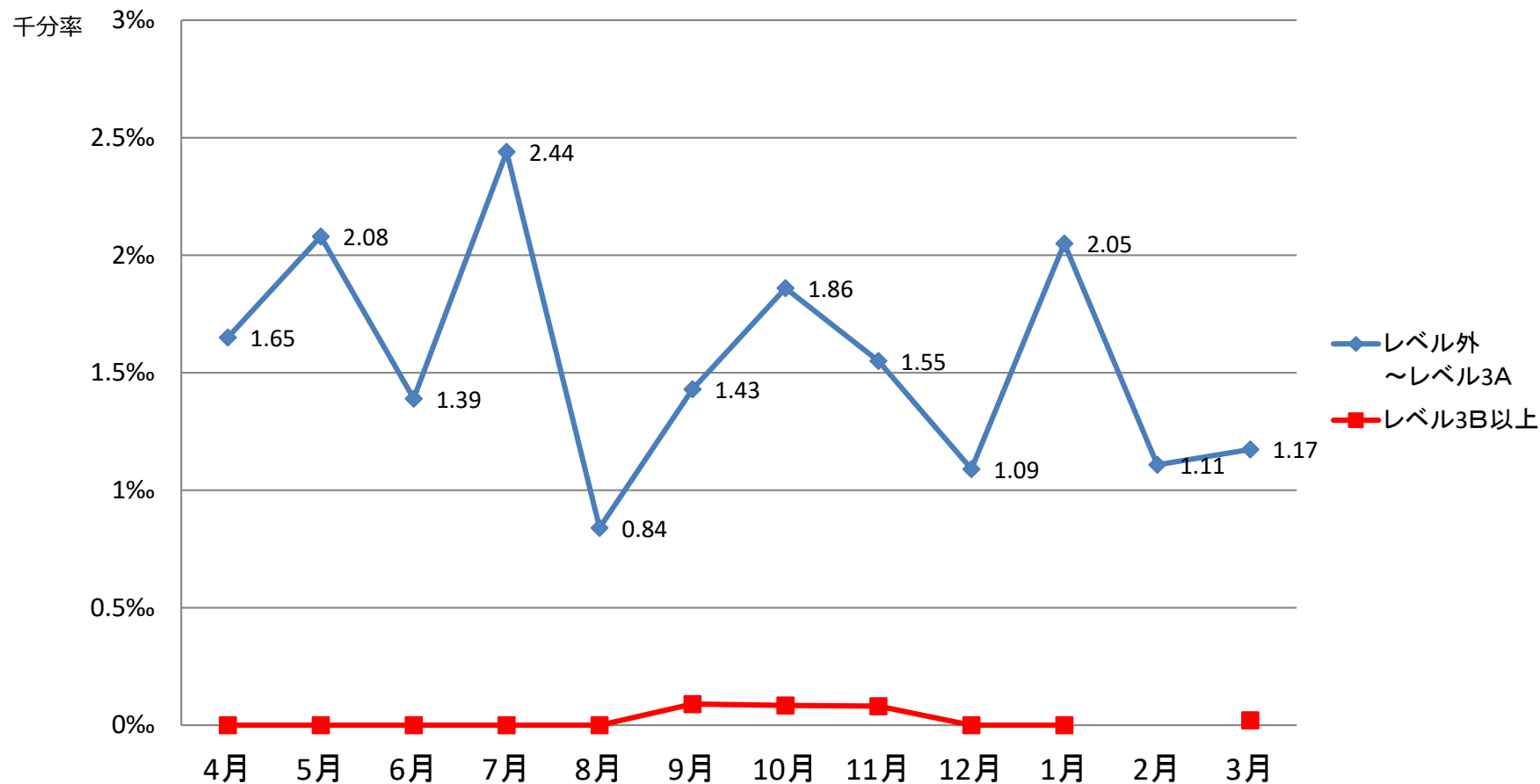




# 転倒受傷率 2019

□分子：報告された転倒による受傷件数

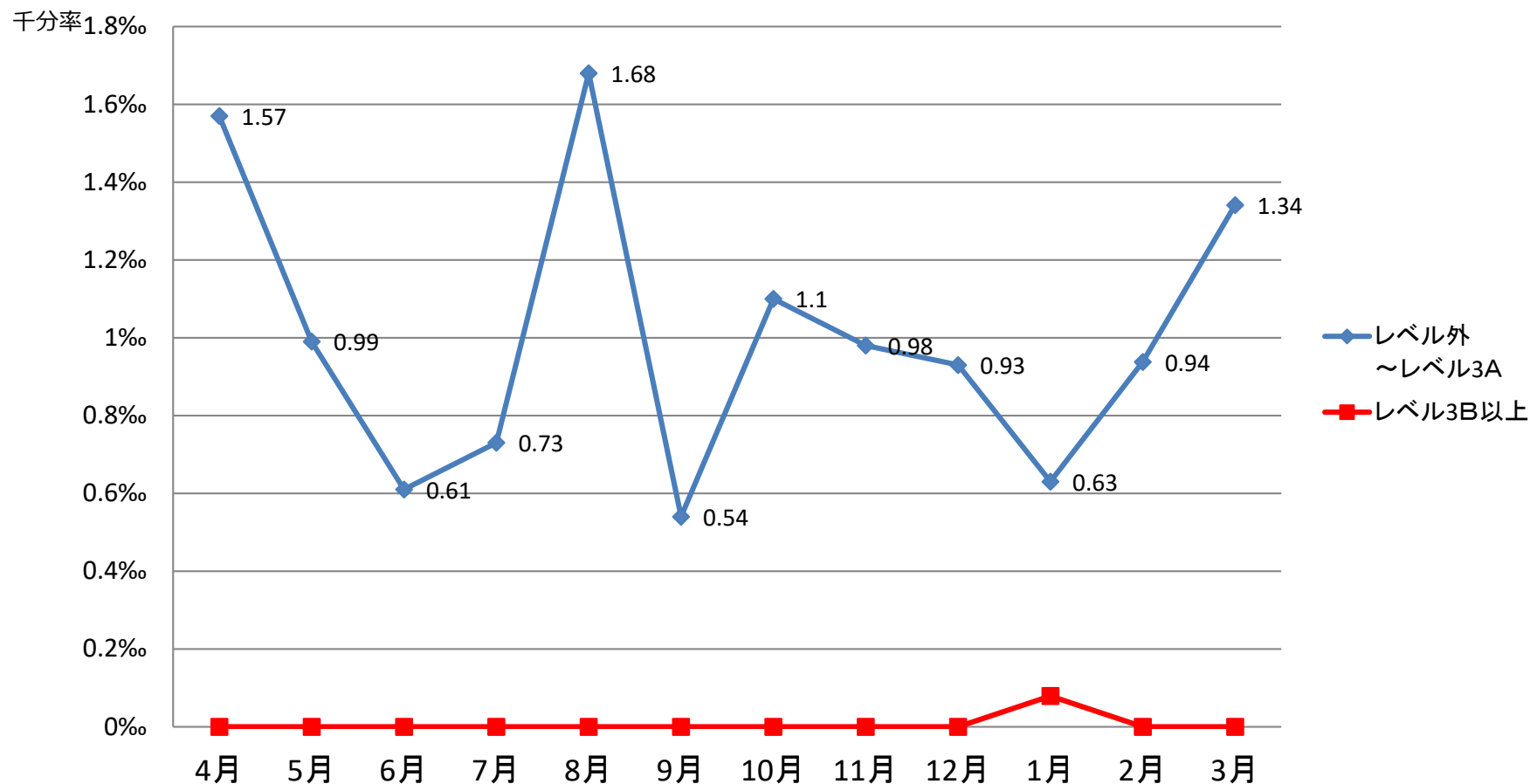
□分母：入院患者延べ人数



# 転落受傷率 2019

□分子：報告された転落による受傷件数

□分母：入院患者延べ人数



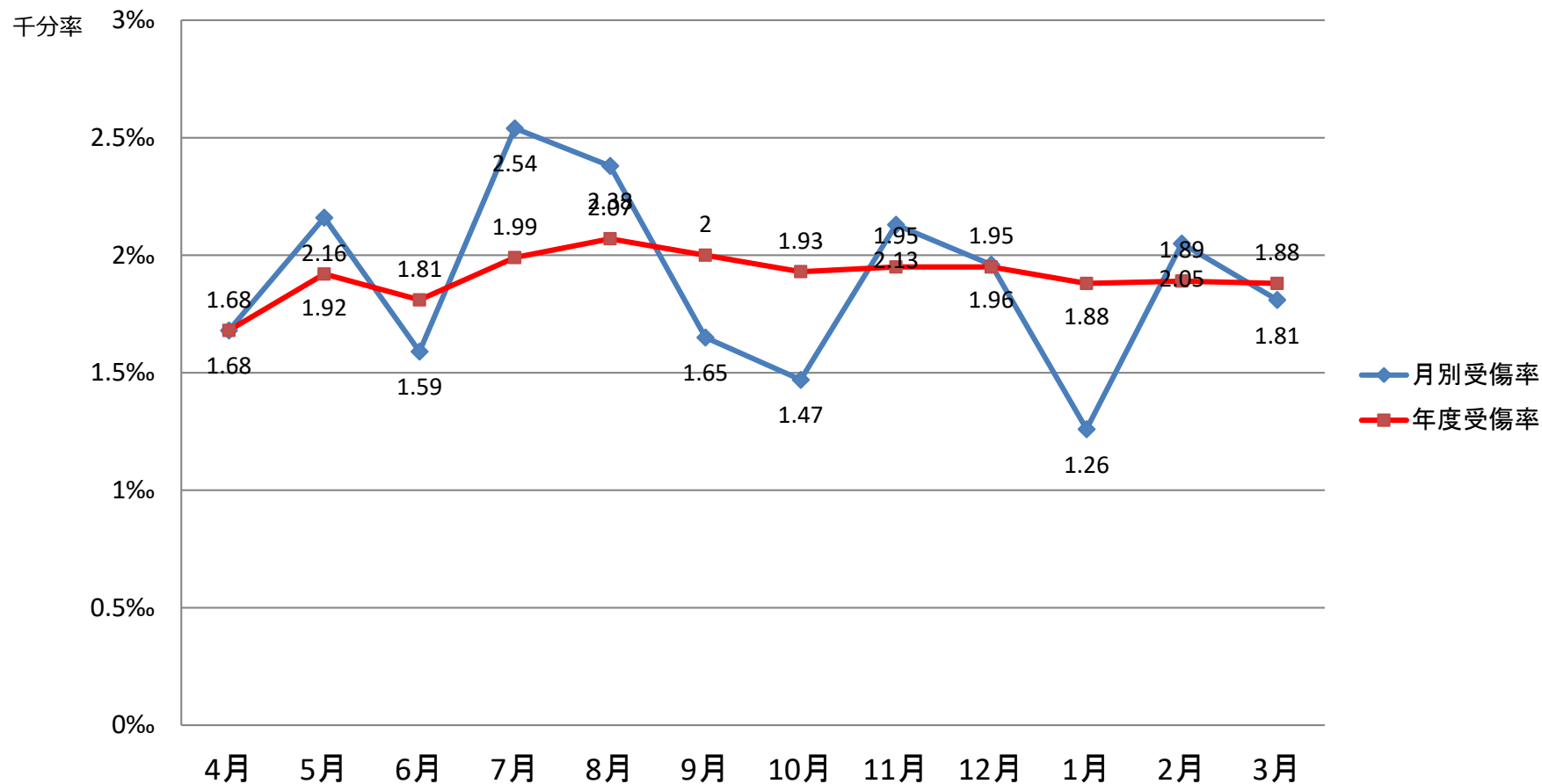
## 転倒・転落受傷率（レベル外～レベル3A）

2018

□分子：報告された転倒・転落受傷件数

□分母：入院患者延べ人数

目標値 2.243‰



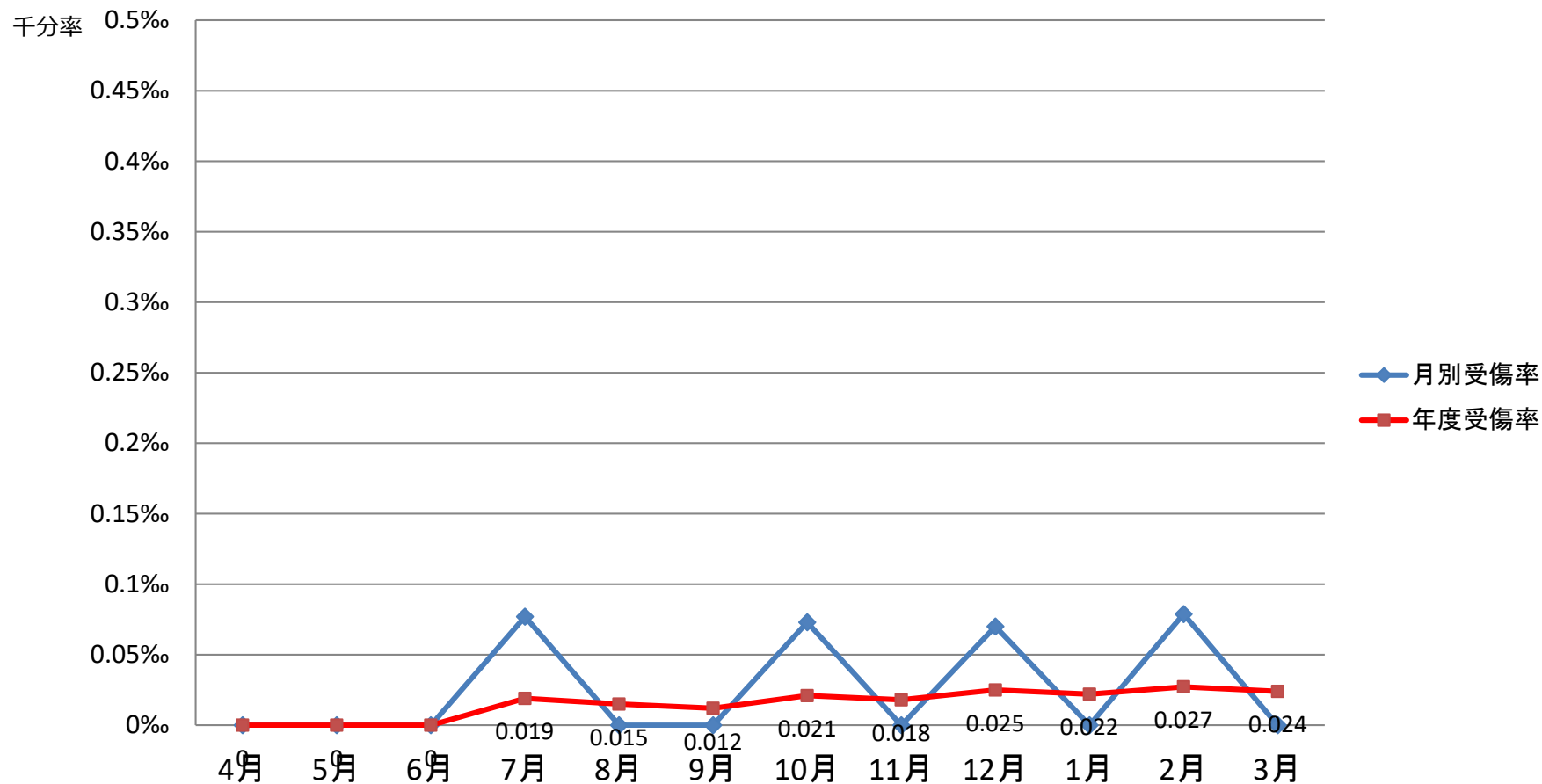
## 転倒・転落受傷率（レベル3B以上）

2018

□分子：報告された転倒・転落受傷件数

□分母：入院患者延べ人数

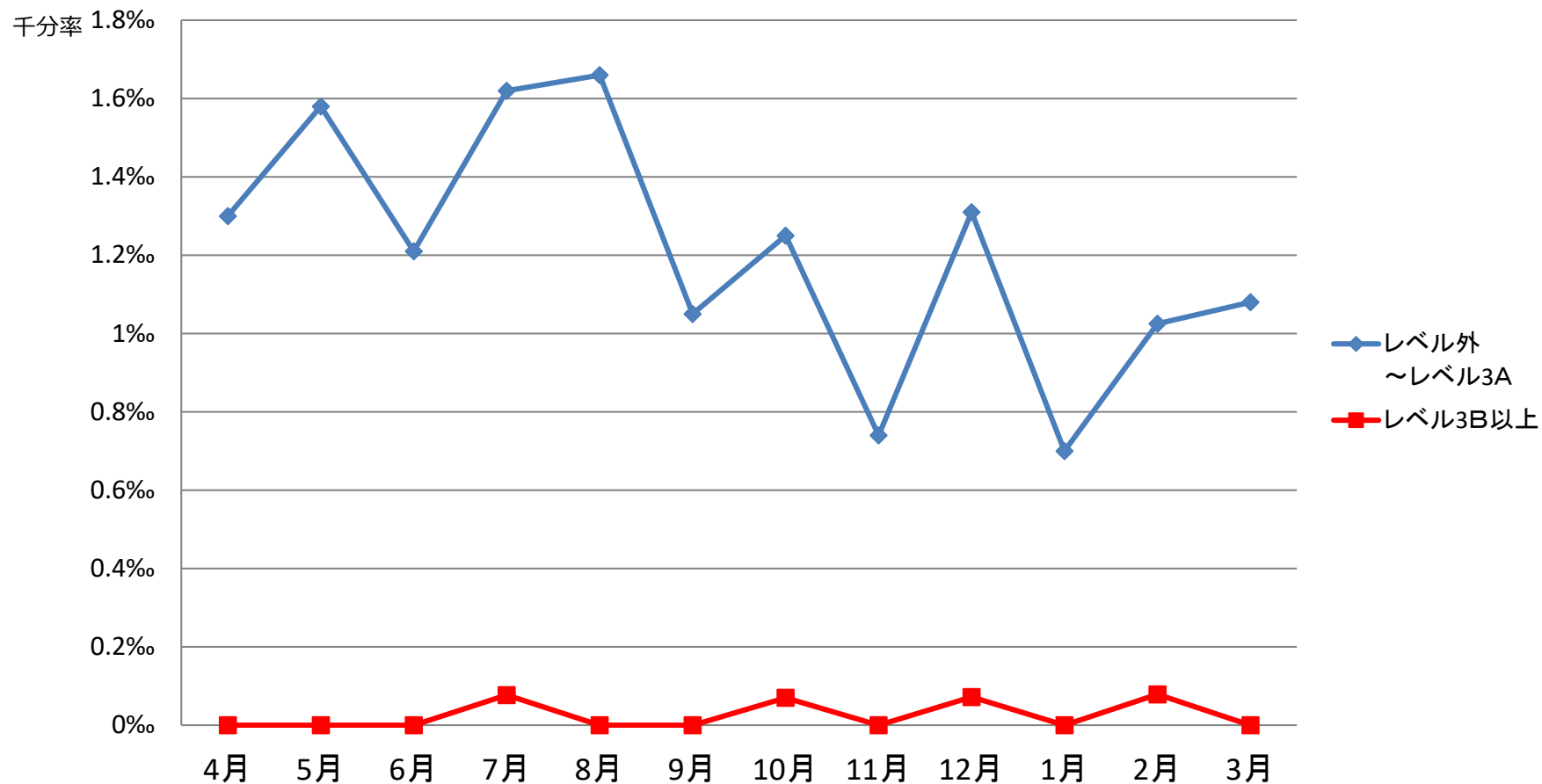
目標値 0%



# 転倒受傷率 2018

□分子：報告された転倒による受傷件数

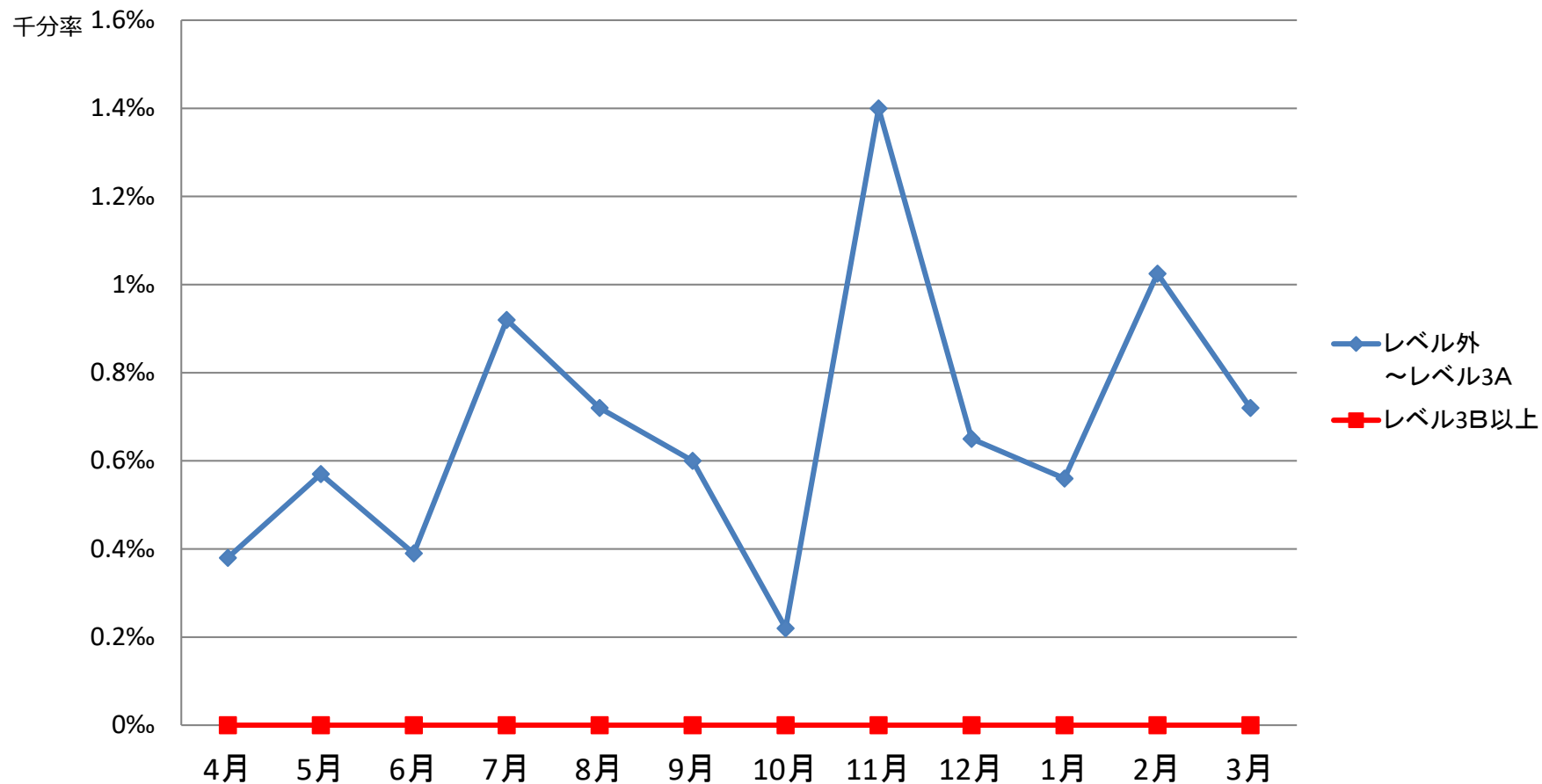
□分母：入院患者延べ人数



# 転落受傷率 2018

□分子：報告された転落による受傷件数

□分母：入院患者延べ人数



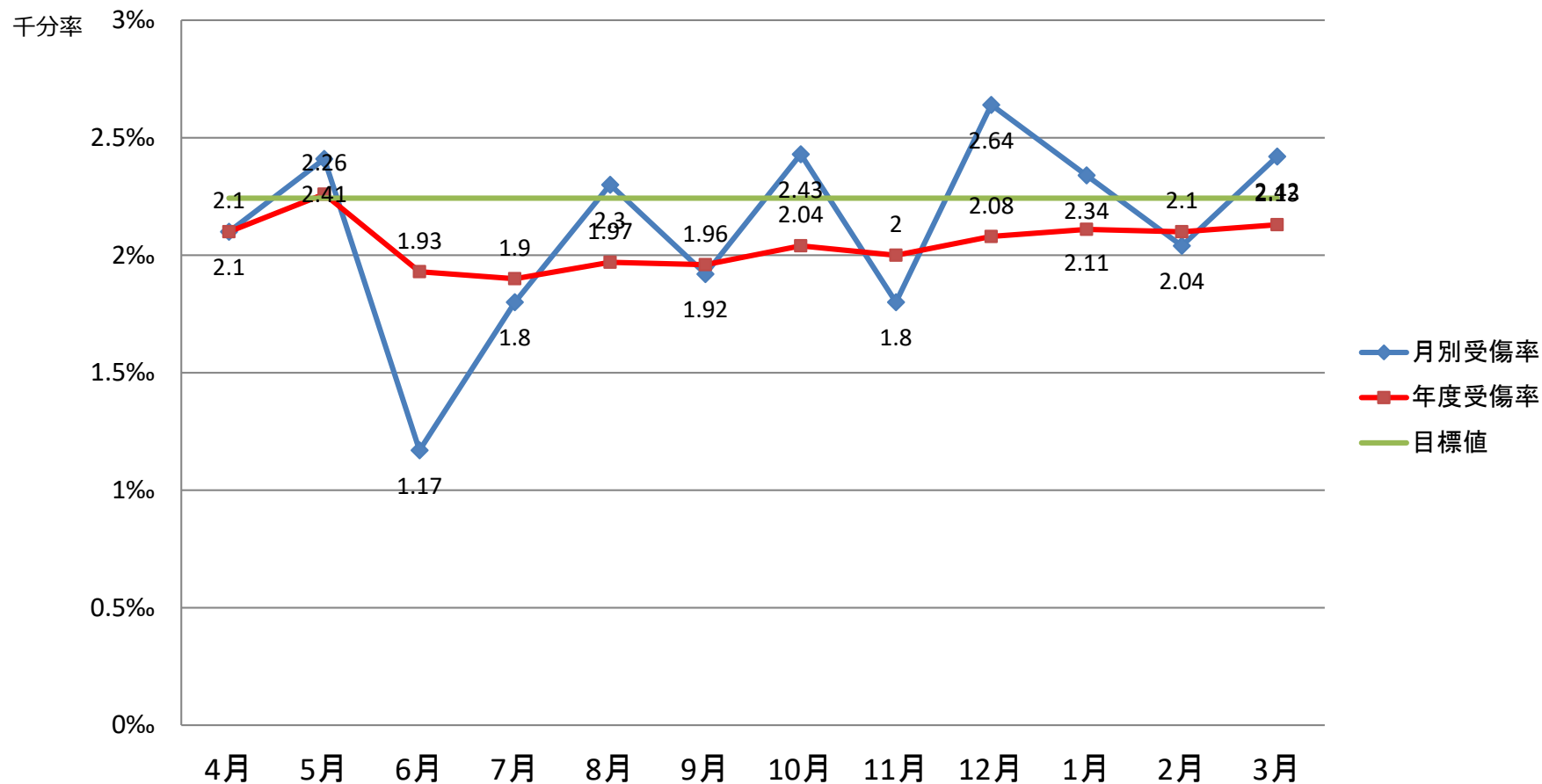
## 転倒・転落受傷率（レベル外～レベル3A）

2017

□分子：報告された転倒・転落受傷件数

□分母：入院患者延べ人数

目標値 2.243‰



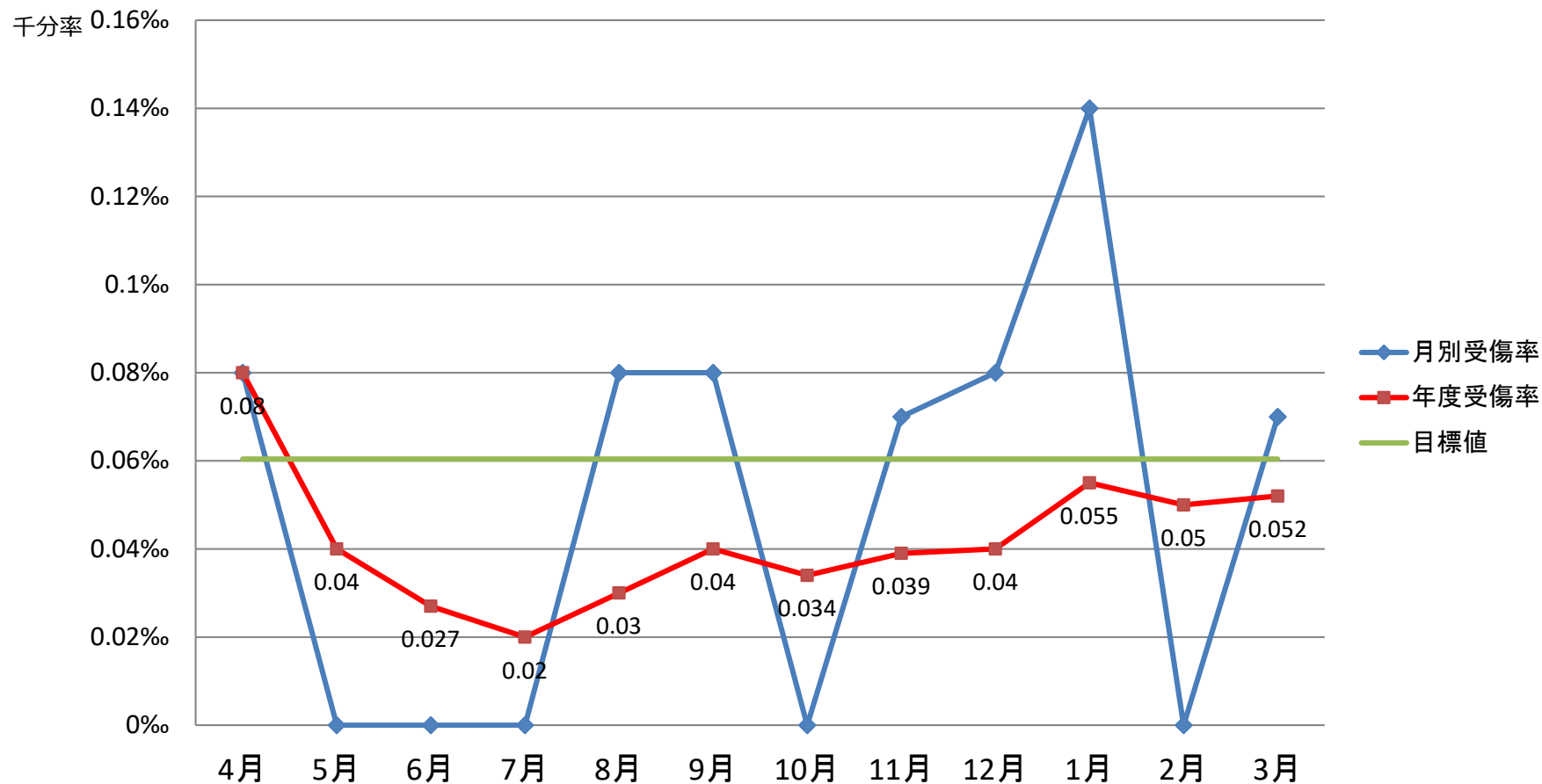
## 転倒・転落受傷率（レベル3B以上）

2017

□分子：報告された転倒・転落受傷件数

□分母：入院患者延べ人数

目標値 0.0604‰

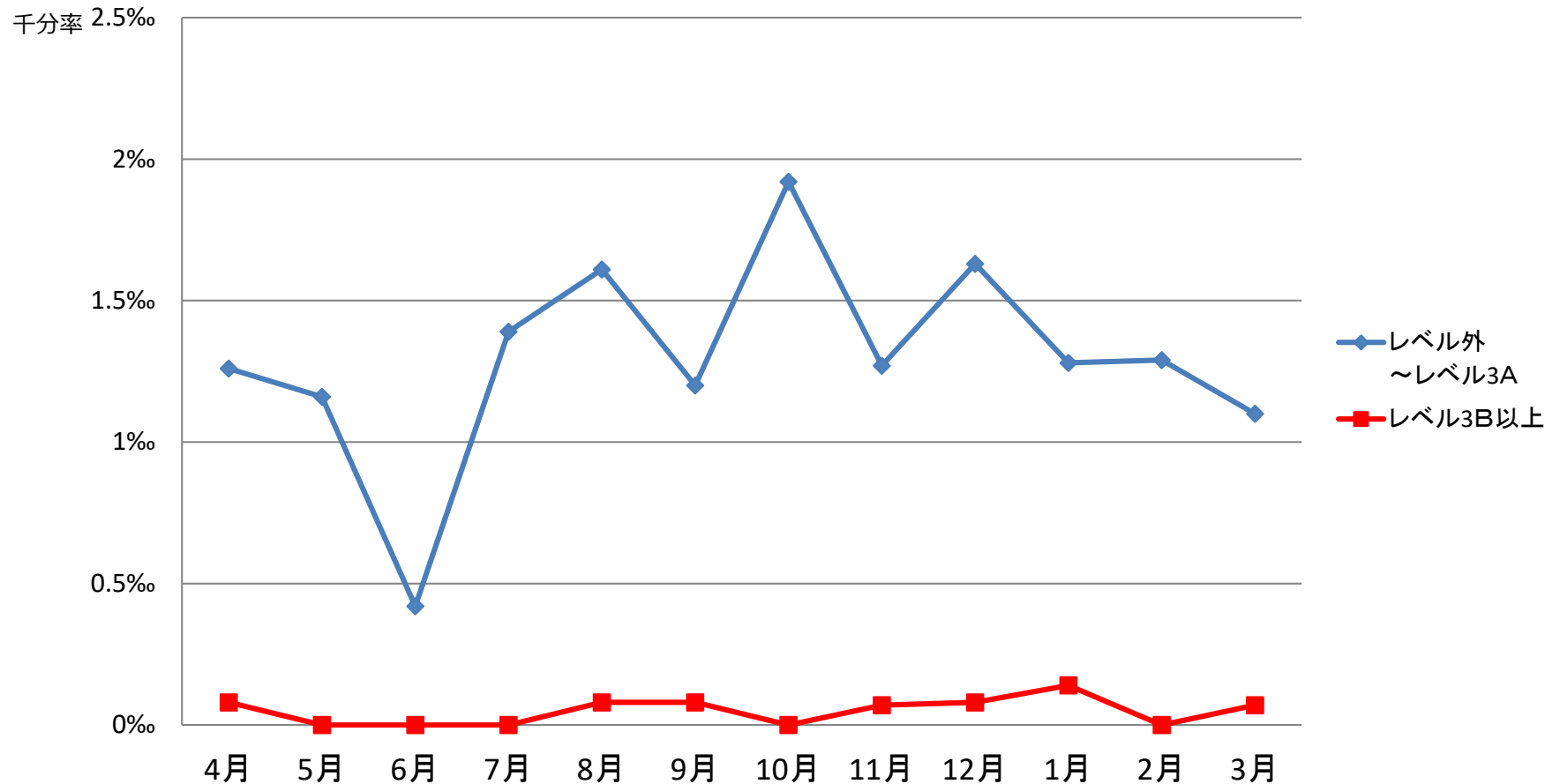




# 転倒受傷率 2017

□分子：報告された転倒による受傷件数

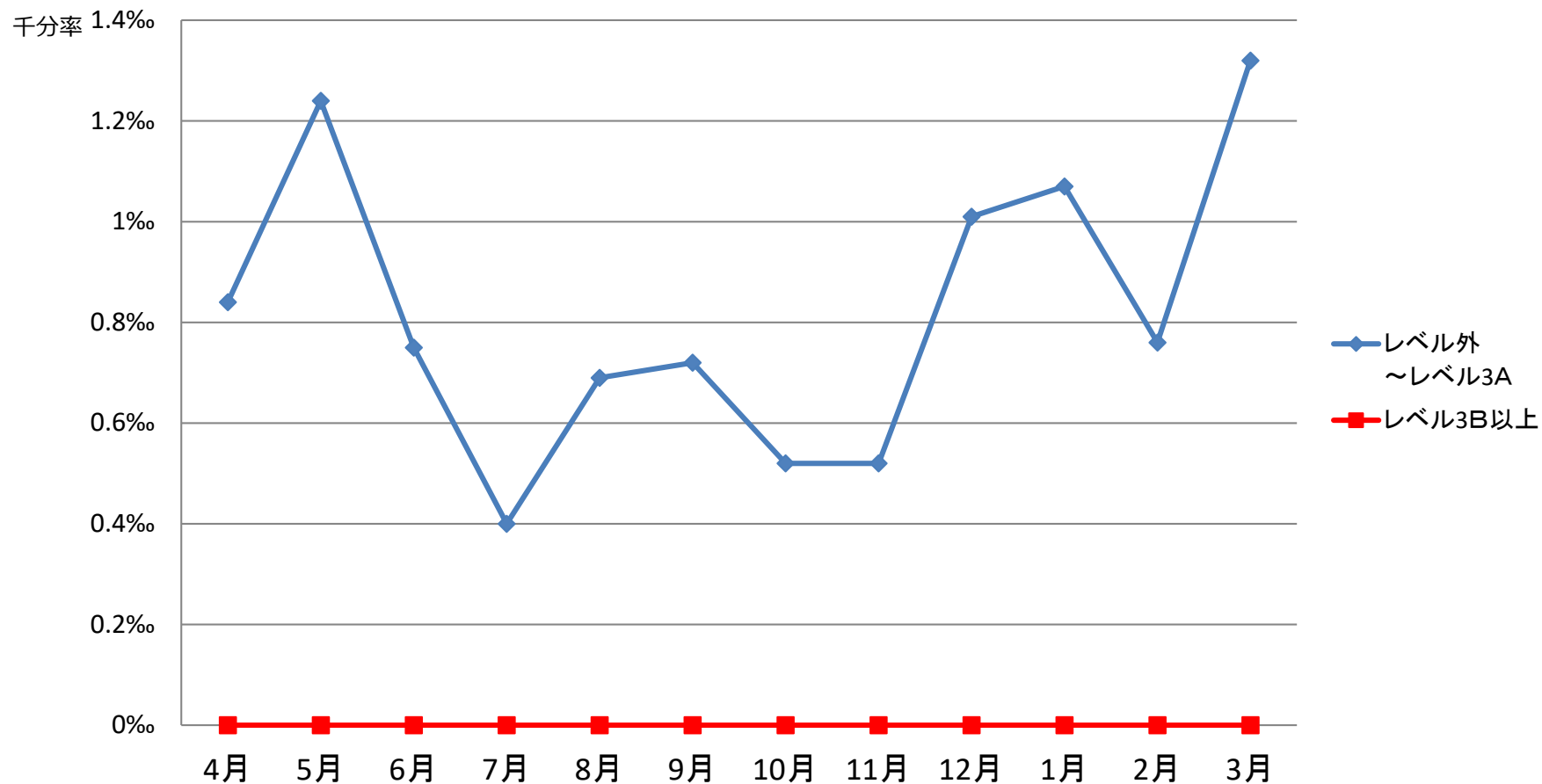
□分母：入院患者延べ人数



# 転落受傷率 2017

□分子：報告された転落による受傷件数

□分母：入院患者延べ人数

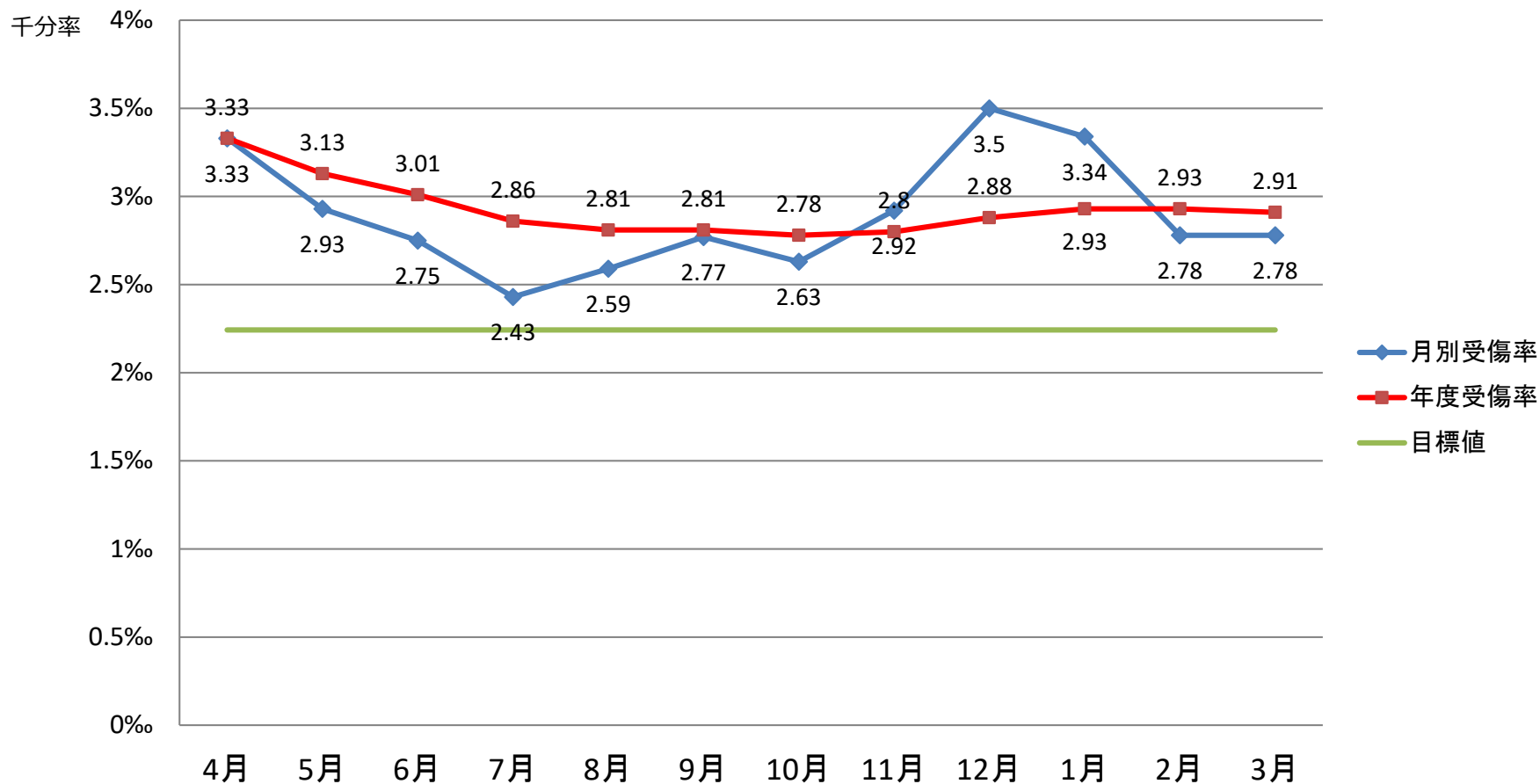


# 転倒・転落受傷率（レベル外～レベル3A） 2016

□分子：報告された転倒・転落受傷件数

□分母：入院患者延べ人数

目標値 2.243‰

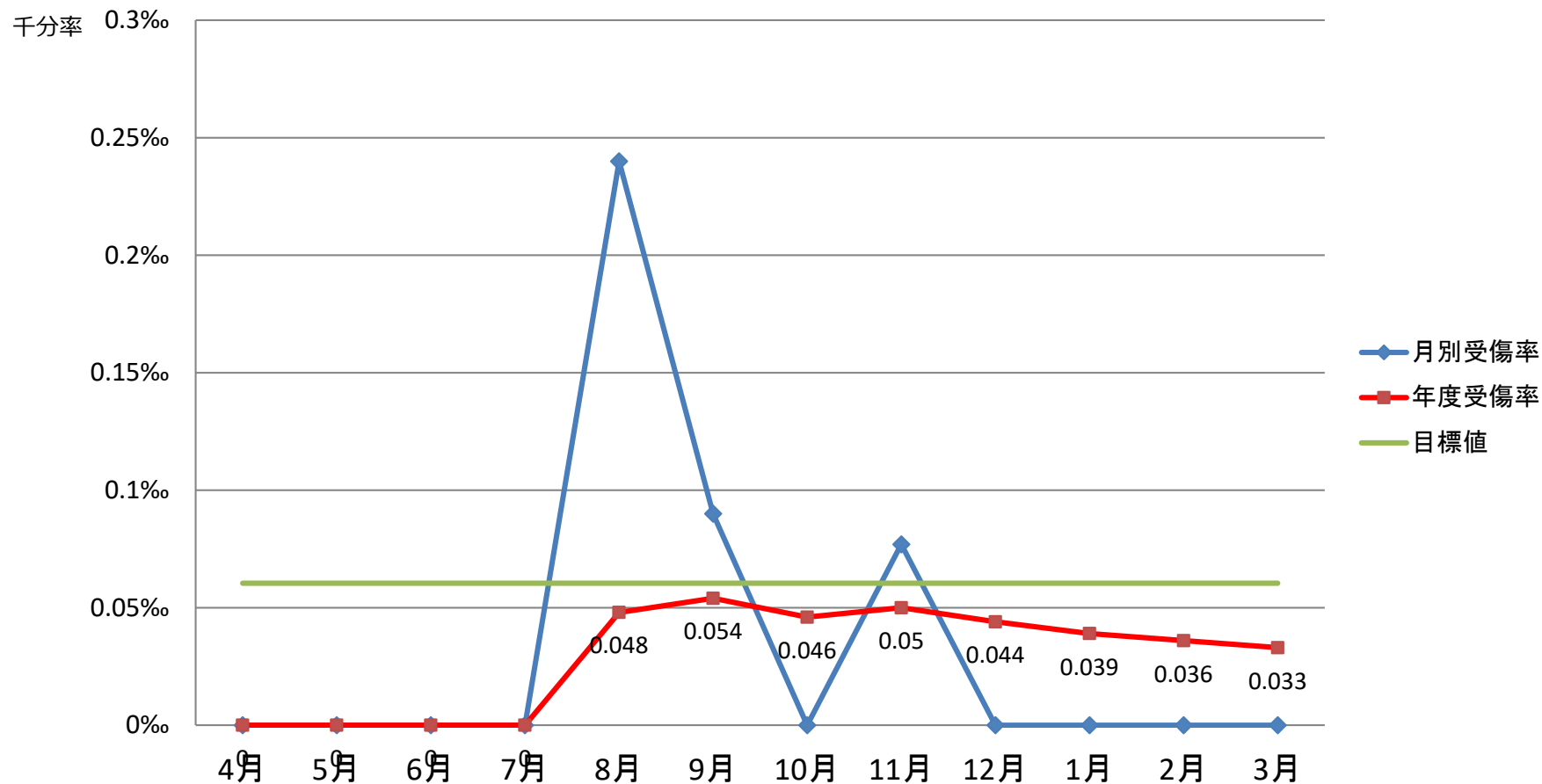


# 転倒・転落受傷率（レベル3B以上） 2016

□分子：報告された転倒・転落受傷件数

□分母：入院患者延べ人数

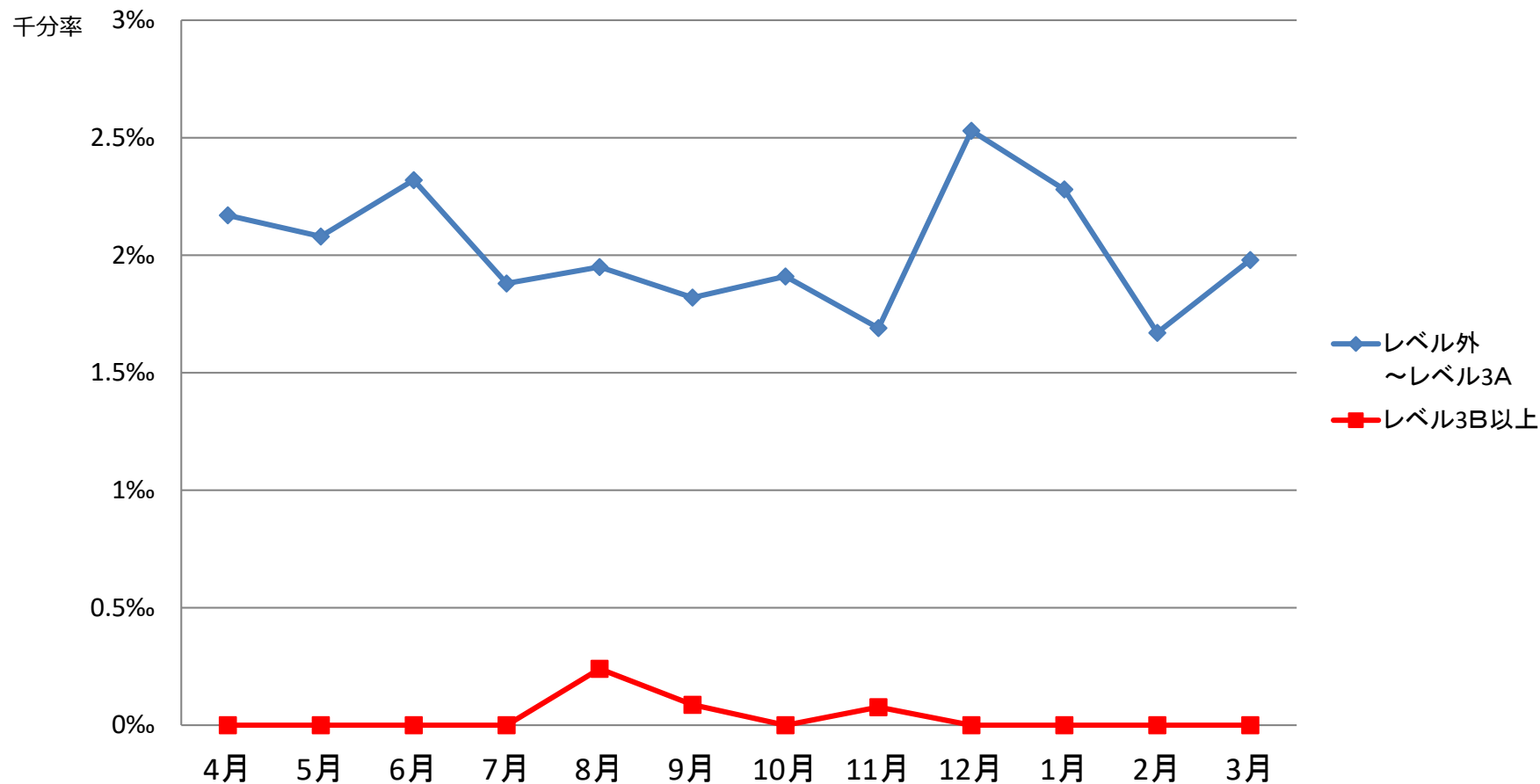
目標値 0.0604‰



# 転倒受傷率 2016

□分子：報告された転倒による受傷件数

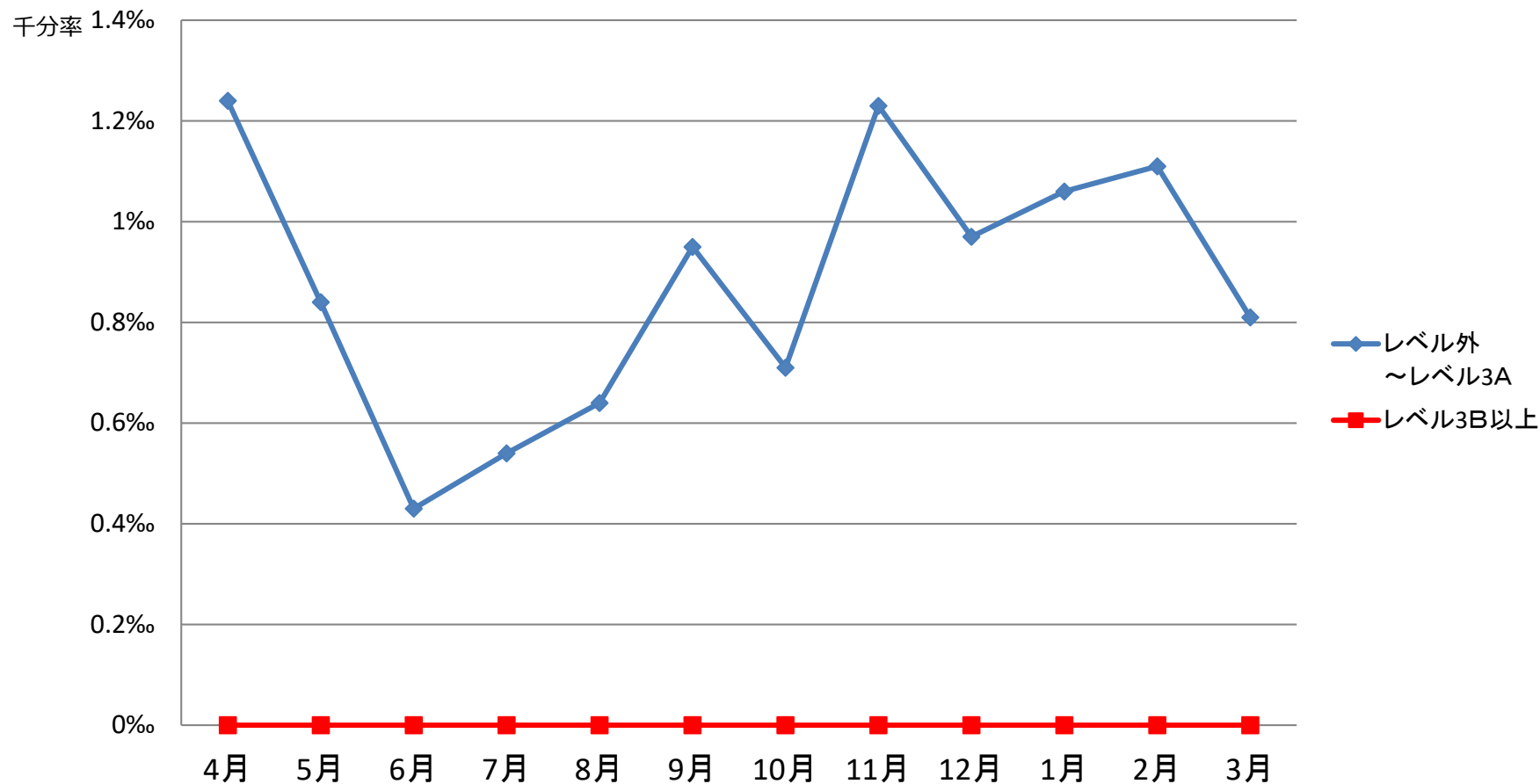
□分母：入院患者延べ人数



# 転落受傷率 2016

□分子：報告された転落による受傷件数

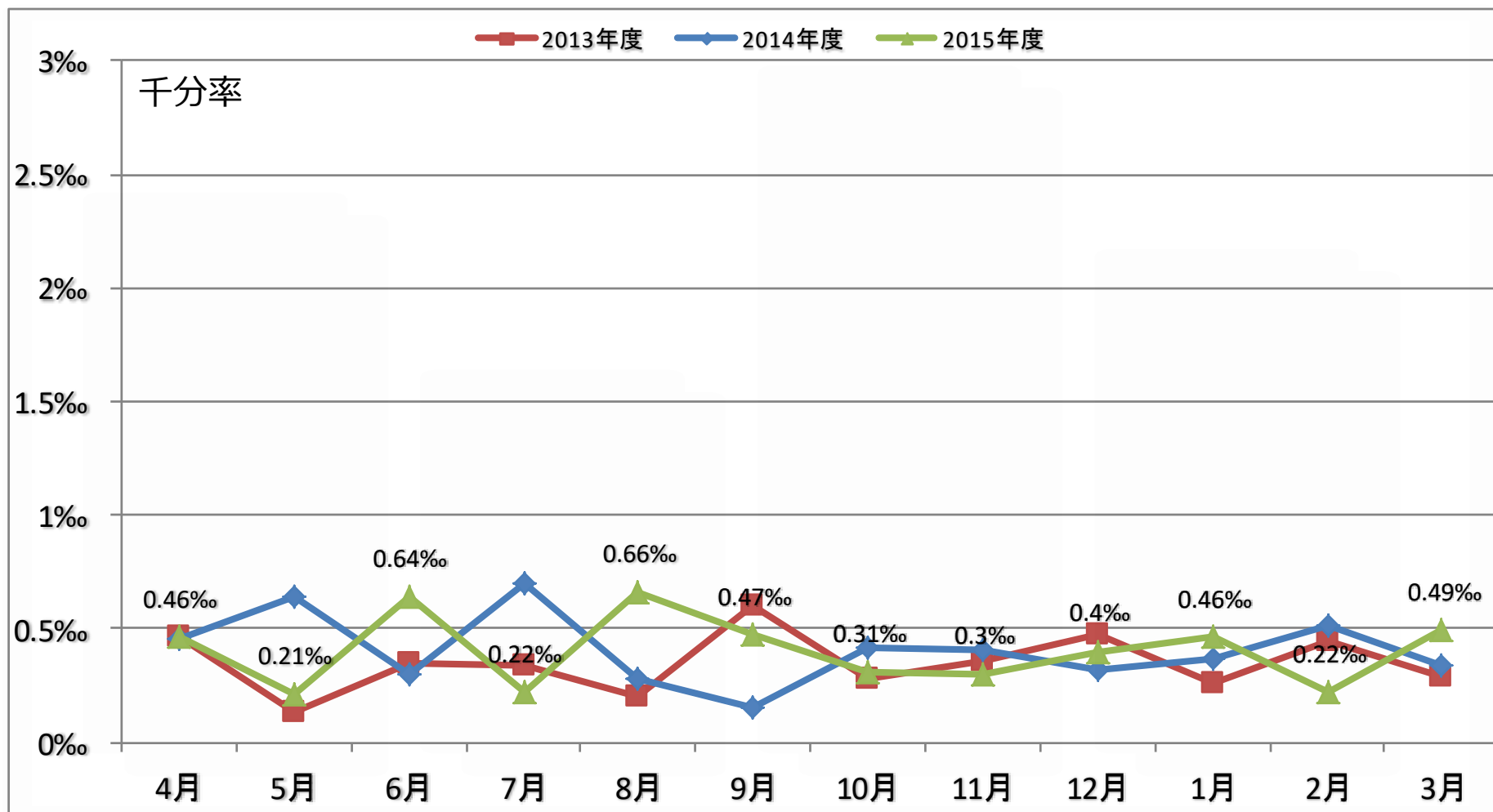
□分母：入院患者延べ人数



## 軽度障害受傷率

□分子：報告された軽度障害件数（レベル2以上）

□分母：入院患者延べ人数



# 重度障害受傷率

□分子：報告された重症障害件数（レベル4以上）

□分母：入院患者延べ人数

