

相澤病院における がん治療症例の5年実測生存率

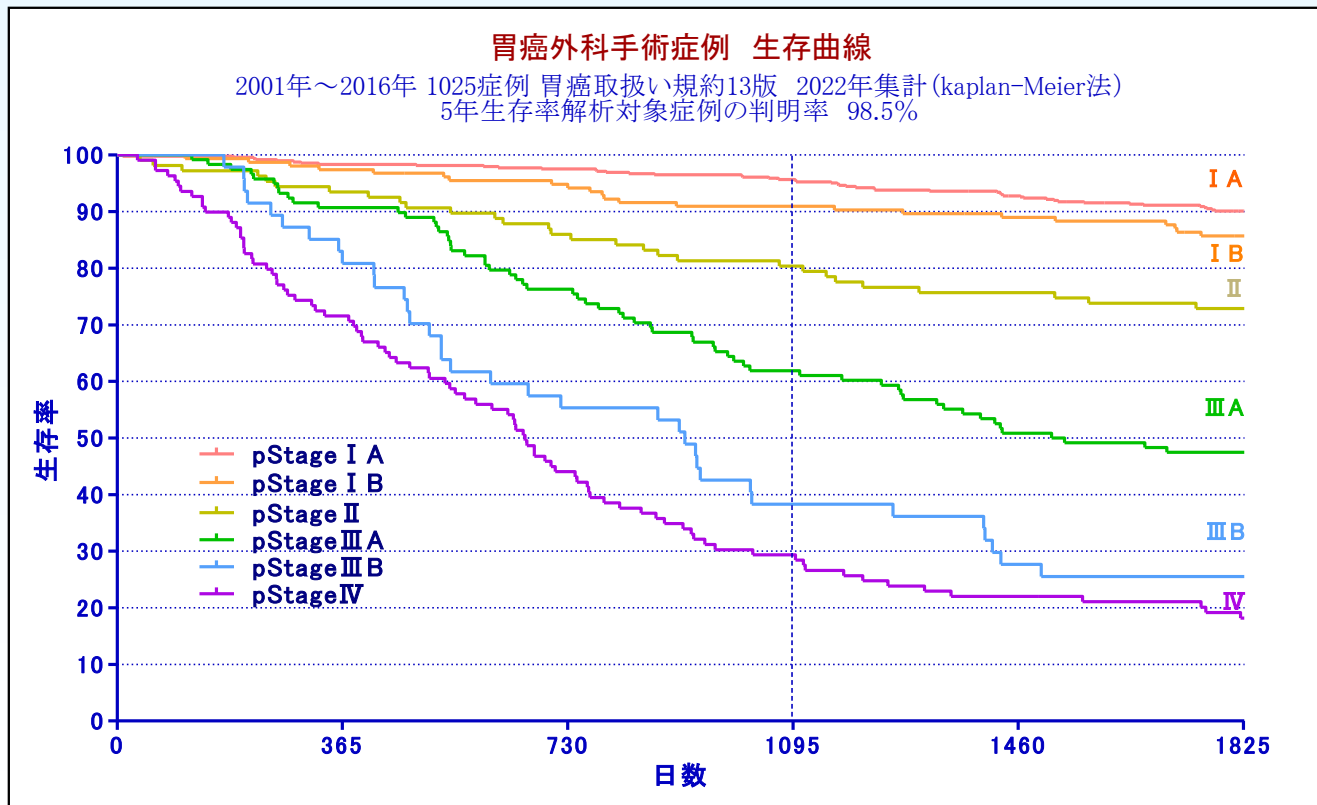
2022年版 取扱い規約(2001年～2016年)

臓器癌登録

胃癌外科手術症例	1
大腸癌外科手術症例	2
乳癌外科手術症例	3
肺癌外科手術症例	4
膀胱癌TUR-Bt施行症例	5
前立腺針生検施行症例	6

胃癌外科手術症例 生存曲線

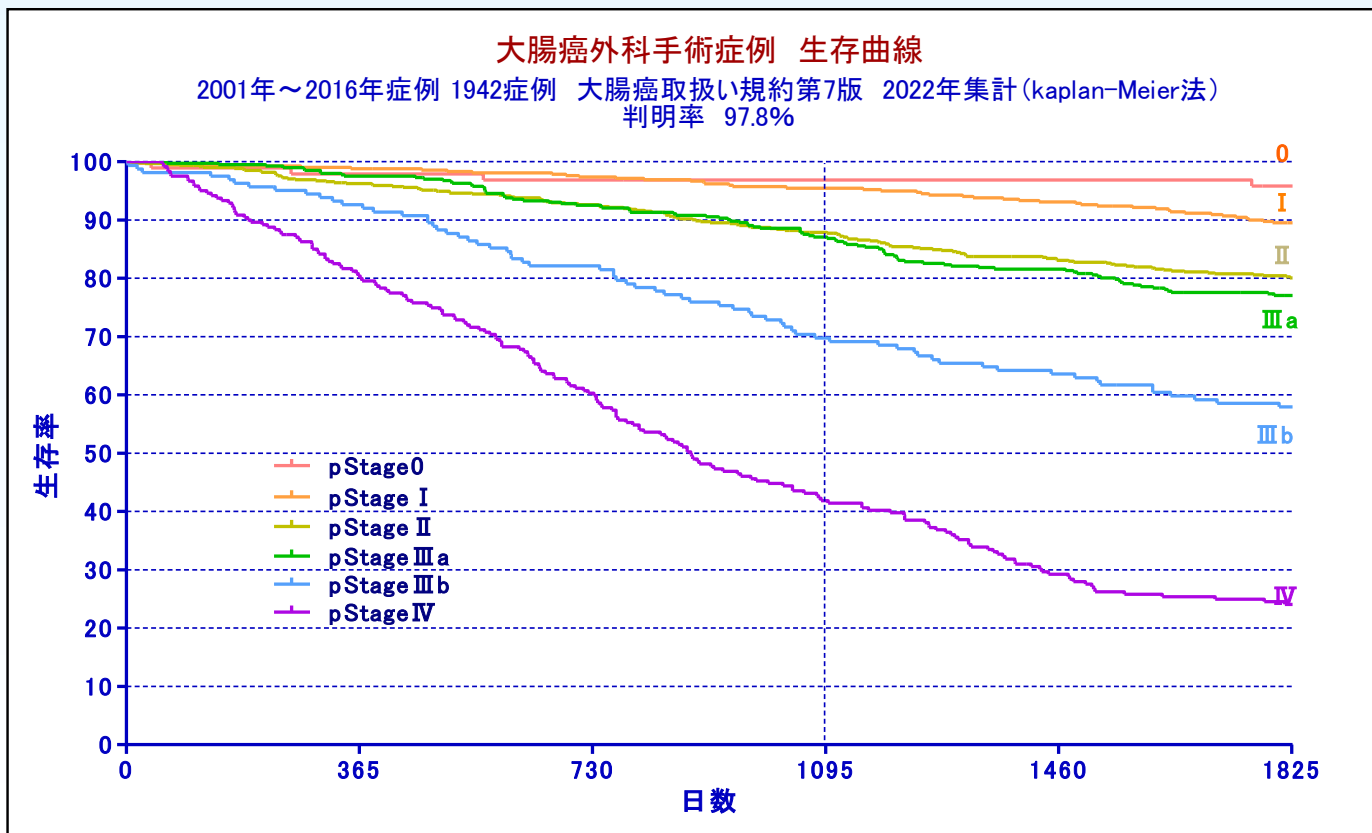
2001年～2016年 1025症例 胃癌取扱い規約13版 2022年集計 (kaplan-Meier法)
5年生存率解析対象症例の判明率 98.5%



胃癌外科手術症例

2001年～2016年 判明率98.5% 実測生存率

ステージ (規約第13版)	症例数	1年 365日	2年 730日	3年 1095日	4年 1460日	5年 1825日
I A	487	98.4%	97.5%	95.7%	92.8%	90.1%
I B	155	97.4%	94.2%	90.9%	89.0%	85.7%
II	108	93.5%	86.0%	80.4%	75.7%	72.9%
III A	119	90.7%	76.3%	61.9%	50.9%	47.5%
III B	47	80.9%	55.3%	38.3%	27.7%	25.5%
IV	109	71.6%	44.0%	29.4%	22.0%	18.2%
全体	1,025	93.2%	85.7%	77.7%	75.0%	72.1%



大腸癌外科手術症例

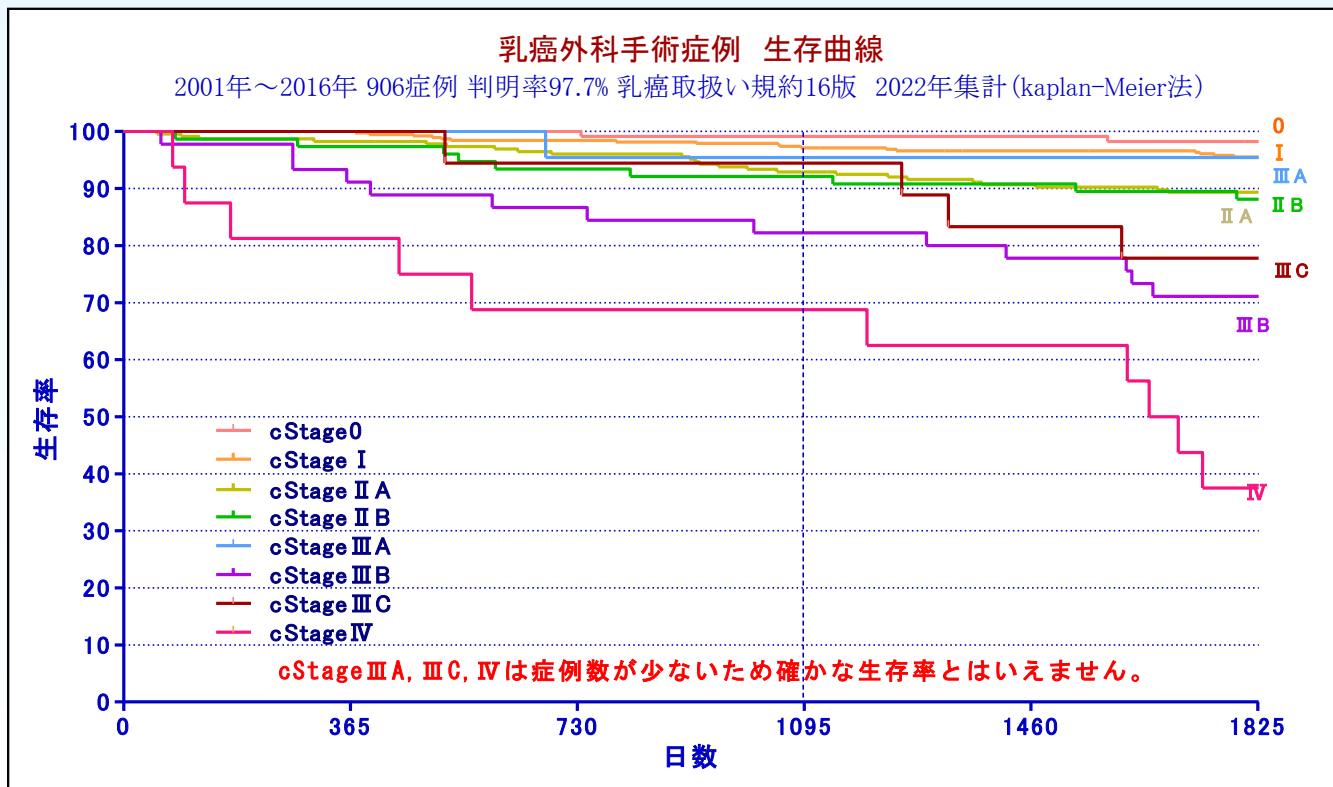
2001年～2016年 判明率97.8% 実測生存率

ステージ (規約第7版)	症例数	1年 365日	2年 730日	3年 1095日	4年 1460日	5年 1825日
0	96	97.9%	96.9%	96.9%	96.9%	95.8%
I	422	98.8%	97.4%	95.5%	93.1%	89.5%
II	616	96.3%	92.6%	87.9%	83.1%	80.1%
III a	404	97.5%	92.6%	87.1%	81.6%	77.1%
III b	163	92.6%	82.1%	69.8%	63.6%	57.9%
IV	241	80.4%	60.3%	41.9%	29.3%	24.1%
全体	1,942	94.9%	89.0%	82.6%	77.3%	73.5%

臓器癌登録症例 乳癌外科手術症例

乳癌外科手術症例 生存曲線

2001年～2016年 906症例 判明率97.7% 乳癌取扱い規約16版 2022年集計 (kaplan-Meier法)



乳癌外科手術症例

2001年～2016年 判明率97.7% 実測生存率

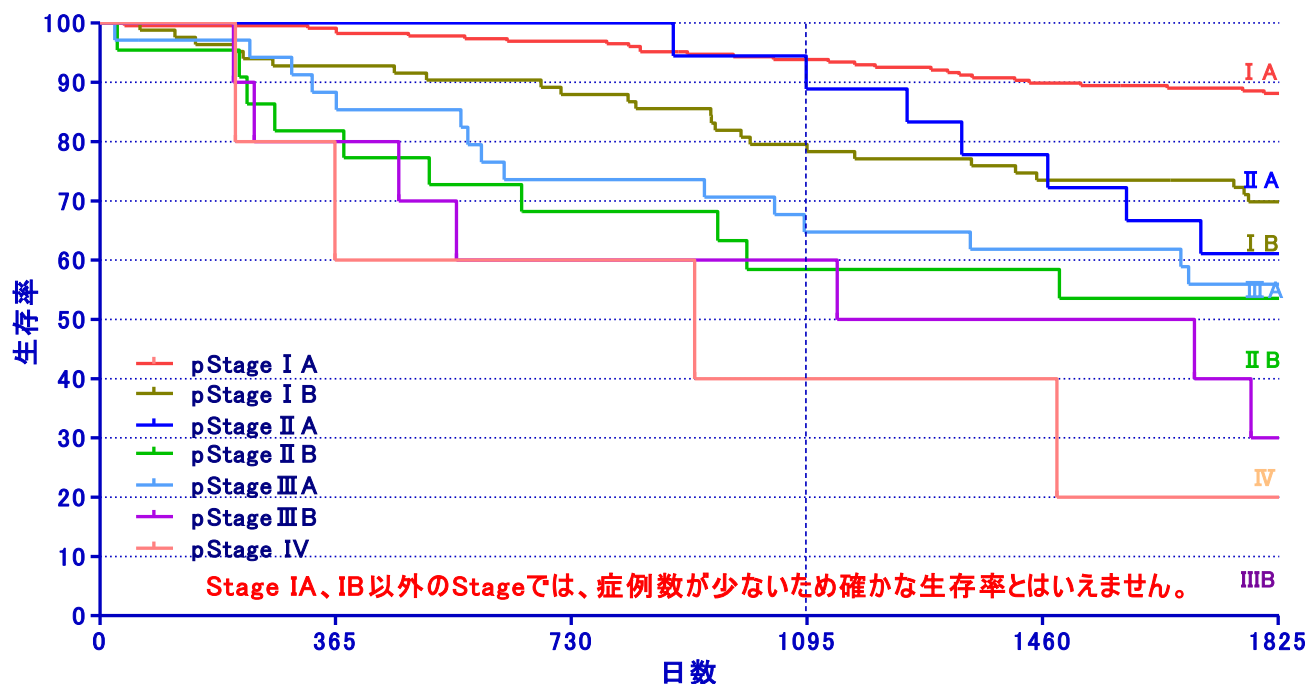
臨床ステージ (規約第16版)	症例数	1年 365日	2年 730日	3年 1095日	4年 1460日	5年 1825日
0	114	100.0%	100.0%	99.1%	99.1%	98.2%
I	385	100.0%	98.4%	97.1%	96.6%	95.5%
II A	230	98.3%	96.0%	92.9%	90.7%	89.3%
II B	76	97.4%	93.4%	92.1%	90.8%	88.1%
III A	22	100.0%	95.5%	95.5%	95.5%	95.5%
III B	45	91.1%	91.1%	82.2%	77.8%	71.1%
III C	18	100.0%	94.4%	94.4%	93.3%	77.8%
IV	16	81.3%	68.8%	68.8%	62.5%	37.5%
全体	906	98.6%	96.3%	94.6%	93.1%	91.1%

Stage III A, III B, III C, IVは症例数が少ないため確かな生存率とはいえません。

臓器癌登録症例 肺癌外科症例

肺癌 外科治療症例 生存曲線

2005年～2016年 401症例 判明率98.8% 規約第6版 2022年集計 (kaplan-Meier法)



肺癌外科手術症例

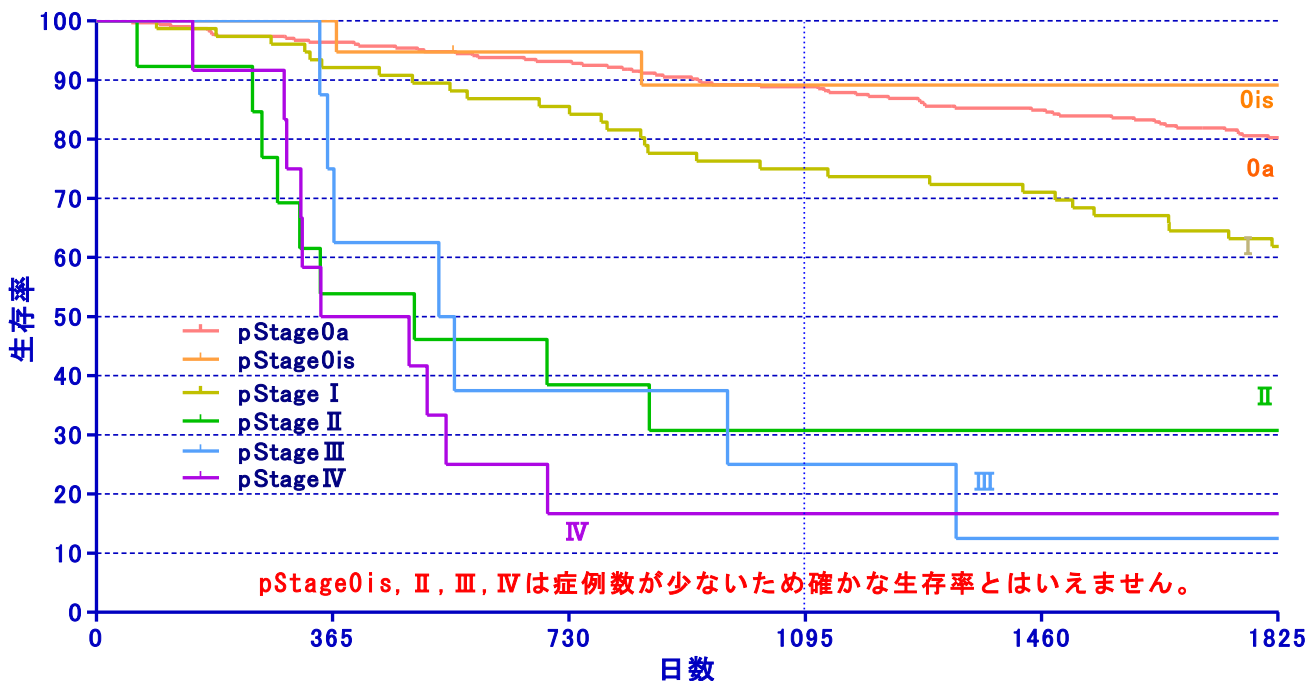
2005年～2016年 判明率98.8% 実測生存率

ステージ (規約第6版)	症例数	1年 365日	2年 730日	3年 1095日	4年 1460日	5年 1825日
I A	228	99.1%	96.9%	93.9%	89.9%	88.1%
I B	83	92.8%	88.0%	78.3%	73.5%	69.8%
II A	18	100.0%	100.0%	88.9%	77.8%	61.1%
II B	22	81.8%	68.2%	58.4%	58.4%	53.6%
III A	35	88.3%	73.6%	64.8%	61.8%	55.9%
III B	10	80.0%	60.0%	60.0%	50.0%	30.0%
IV	5	60.0%	60.0%	40.0%	40.0%	20.0%
全体	401	95.0%	90.3%	84.5%	80.2%	76.2%

Stage IA, IB以外のStageは、症例数が少ないため確かな生存率とはいえません。

膀胱癌経尿道的膀胱腫瘍切除術症例 生存曲線

2001年～2016年 436症例 判明率97.9% 膀胱癌取扱い規約第3版 2022年集計 (kaplan-Meier法)



膀胱癌経尿道的膀胱腫瘍切除術症例

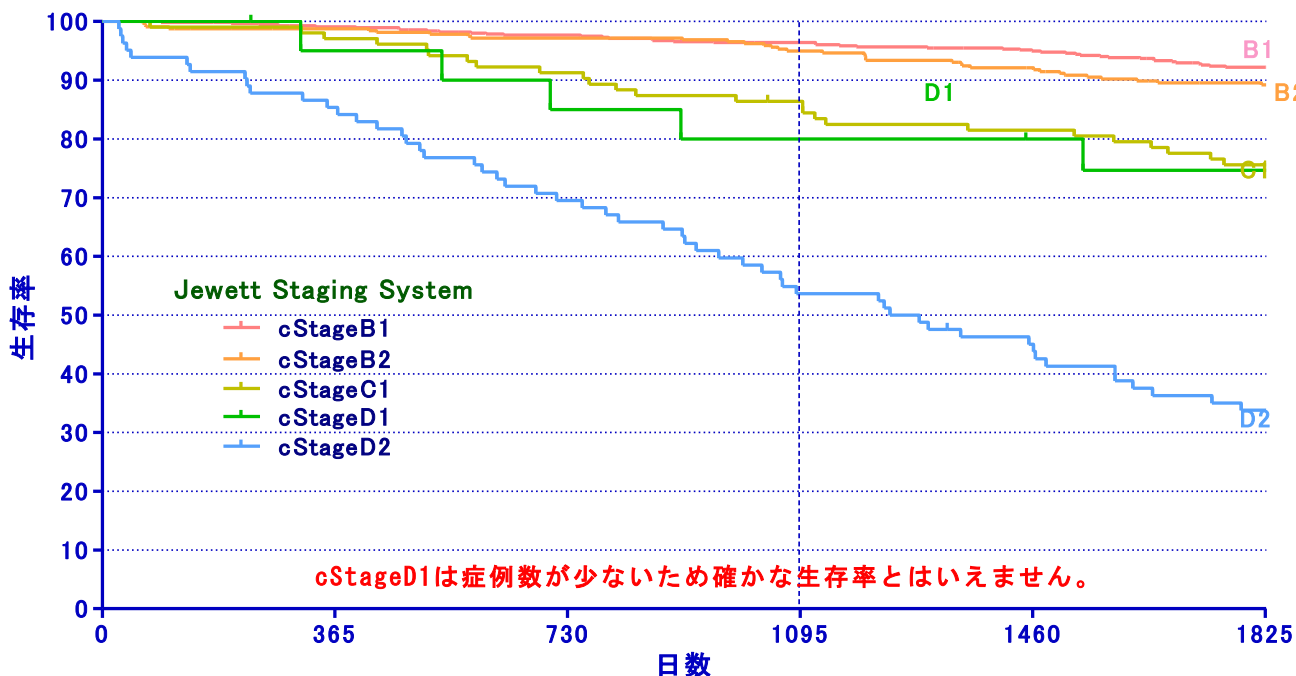
2001年～2016年 判明率97.9% 実測生存率

ステージ (規約第3版)	症例数	1年 365日	2年 730日	3年 1095日	4年 1460日	5年 1825日
0a	308	96.4%	93.1%	88.9%	84.9%	80.3%
0is	19	100.0%	94.7%	89.2%	89.2%	89.2%
I	76	92.1%	85.5%	75.0%	71.1%	61.8%
II	13	53.8%	38.5%	30.8%	30.8%	30.8%
III	8	75.0%	37.5%	25.0%	12.5%	12.5%
IV	12	50.0%	16.7%	16.7%	16.7%	16.7%
全体	436	92.9%	87.1%	81.5%	77.8%	72.9%

Stage 0is, II, III, IVは症例数が少ないため確かな生存率とはいえません。

前立腺癌針生検後治療症例 生存曲線

2003年～2016年 1091症例 判明率97.2% 前立腺癌取扱い規約4版 2022年集計 (kaplan-Meier法)



前立腺癌針生検施行後治療症例

2003年～2016年 判明率97.2% 実測生存率

臨床ステージ (Jewett Staging)	症例数	1年 365日	2年 730日	3年 1095日	4年 1460日	5年 1825日
B1	562	99.1%	97.7%	96.4%	95.0%	92.2%
B2	323	98.8%	97.2%	95.0%	92.1%	89.2%
C1	103	97.1%	91.3%	86.4%	81.5%	75.6%
D1	21	95.0%	85.0%	80.0%	80.0%	74.7%
D2	82	85.4%	69.5%	53.7%	45.1%	33.8%
全体	1,091	97.7%	94.6%	91.5%	88.8%	84.9%

StageD1は症例数が少ないため確かな生存率とはいえません。