

相澤病院における がん治療症例の5年実測生存率 2022年版

UICC 7 版(2012年～2016年診断)

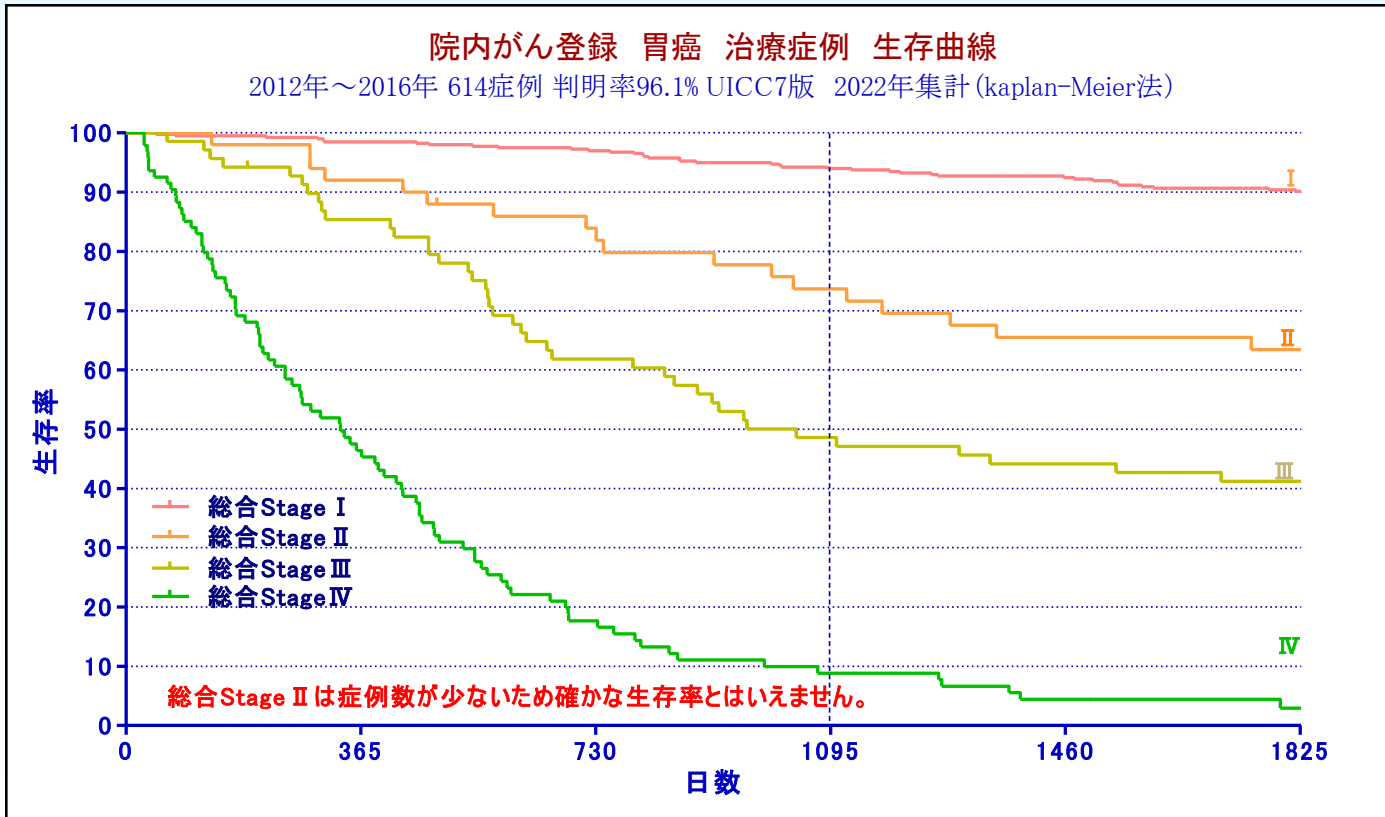
院内がん登録

胃癌	1
大腸癌	2
乳癌	3
肺癌	4
膀胱癌	5
前立腺	6

注：・集計は2023年8月時点までの集計

・院内がん登録は、手術症例だけではなく、抗悪性腫瘍剤や放射線による治療を含むため、臓器がん登録の生存率と異なる値となります。

院内がん登録治療症例 胃癌



院内がん登録 胃癌治療症例

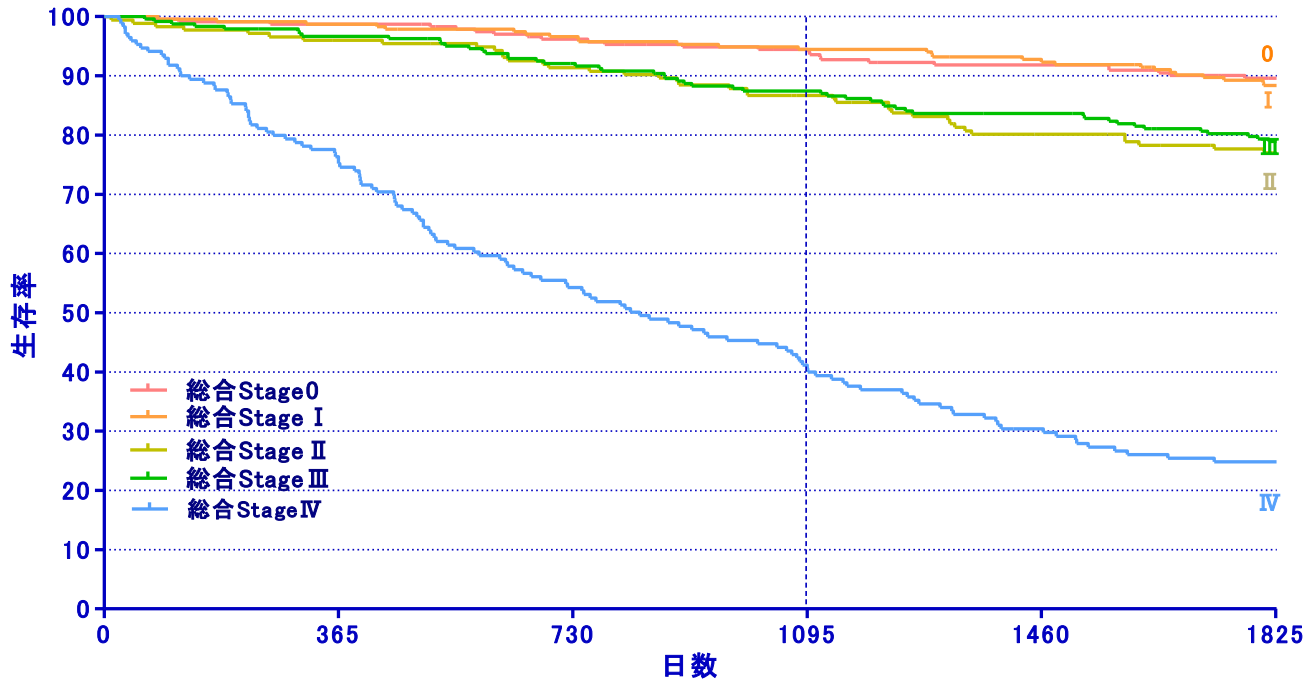
2012年～2016年 判明率96.1% UICC TMN 第7版

総合ステージ UICC第7版	症例数	1年 365日	2年 730日	3年 1095日	4年 1460日	5年 1825日	がん診療連携拠点病院 実測生存率 2014-2015
I	401	98.5%	97.0%	94.0%	92.5%	90.1%	82.0%
II	50	92.0%	83.9%	73.7%	65.5%	63.4%	60.2%
III	69	85.4%	61.8%	48.6%	44.2%	41.2%	37.4%
IV	94	46.4%	17.7%	8.8%	4.4%	2.9%	5.8%
全体	614	87.0%	78.5%	72.9%	71.0%	68.7%	62.3%

院内がん登録治療症例 大腸癌

院内がん登録 大腸癌 治療症例 生存曲線

2012年～2016年 1066症例 判明率94.7% UICC7版 2022年集計 (kaplan-Meier法)

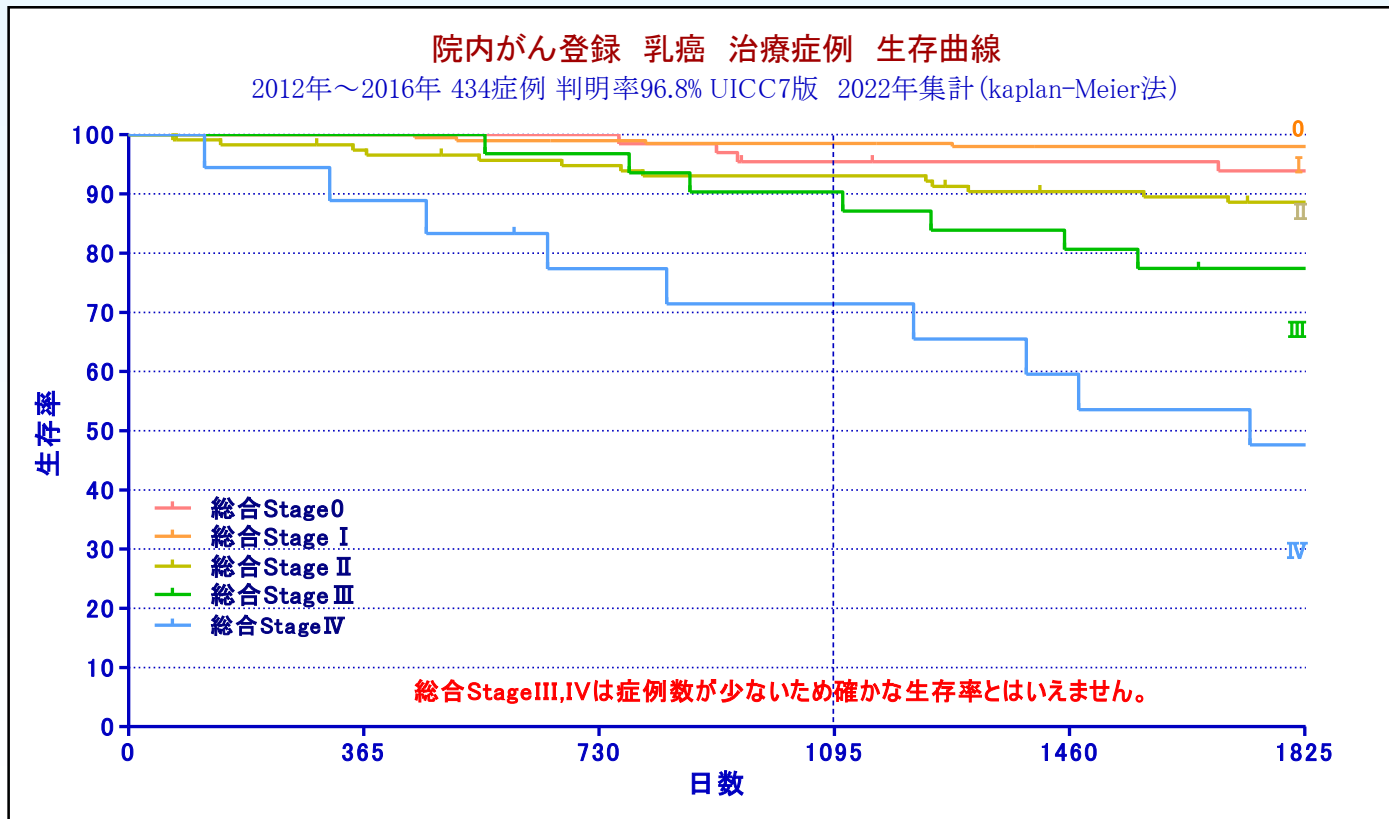


院内がん登録 大腸癌治療症例

2012年～2016年 判明率94.7% UICC TMN 第7版

総合ステージ UICC第7版	症例数	1年 365日	2年 730日	3年 1095日	4年 1460日	5年 1825日	がん診療連携拠点病院 実測生存率 2014-2015
0	241	98.7%	96.2%	94.4%	91.8%	89.6%	
I	237	98.7%	96.6%	94.5%	92.3%	88.4%	83.1%
II	177	96.0%	91.4%	86.7%	80.1%	77.0%	75.6%
III	241	96.7%	92.1%	87.4%	83.6%	78.9%	68.7%
IV	170	75.2%	54.3%	40.6%	30.4%	24.8%	17.0%
I～IV	825	92.7%	85.4%	79.6%	74.4%	70.1%	63.8%

院内がん登録治療症例 乳癌



院内がん登録 乳癌治療症例

2012年～2016年 判明率96.8% UICC TMN 第7版

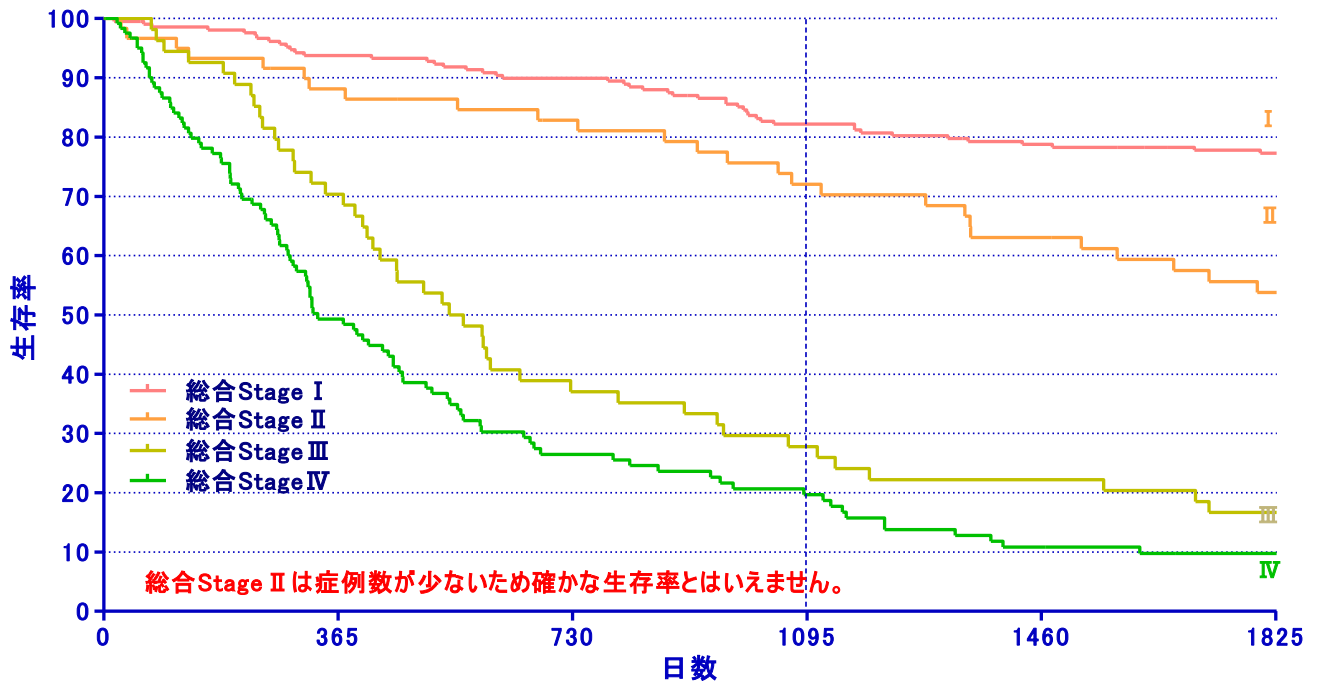
総合ステージ UICC第7版	症例数	1年 365日	2年 730日	3年 1095日	4年 1460日	5年 1825日	がん診療連携拠点病院 実測生存率 2014-2015
0	66	100.0%	100.0%	95.5%	95.5%	93.9%	
I	202	100.0%	99.0%	98.5%	98.0%	98.0%	95.2%
II	117	97.4%	94.8%	93.0%	90.4%	88.6%	90.9%
III	31	100.0%	96.8%	90.3%	80.6%	77.4%	77.3%
IV	18	88.9%	77.4%	71.4%	59.5%	47.6%	38.6%
I～IV	368	98.6%	96.4%	94.8%	92.3%	90.9%	88.1%

StageIII,IVは症例数が少ないため確かな生存率とはいえません。

院内がん登録治療症例 肺癌

院内がん登録 肺癌 治療症例 生存曲線

2012年～2016年 446症例 判明率93.9% UICC・7版 2022年集計 (kaplan-Meier法)

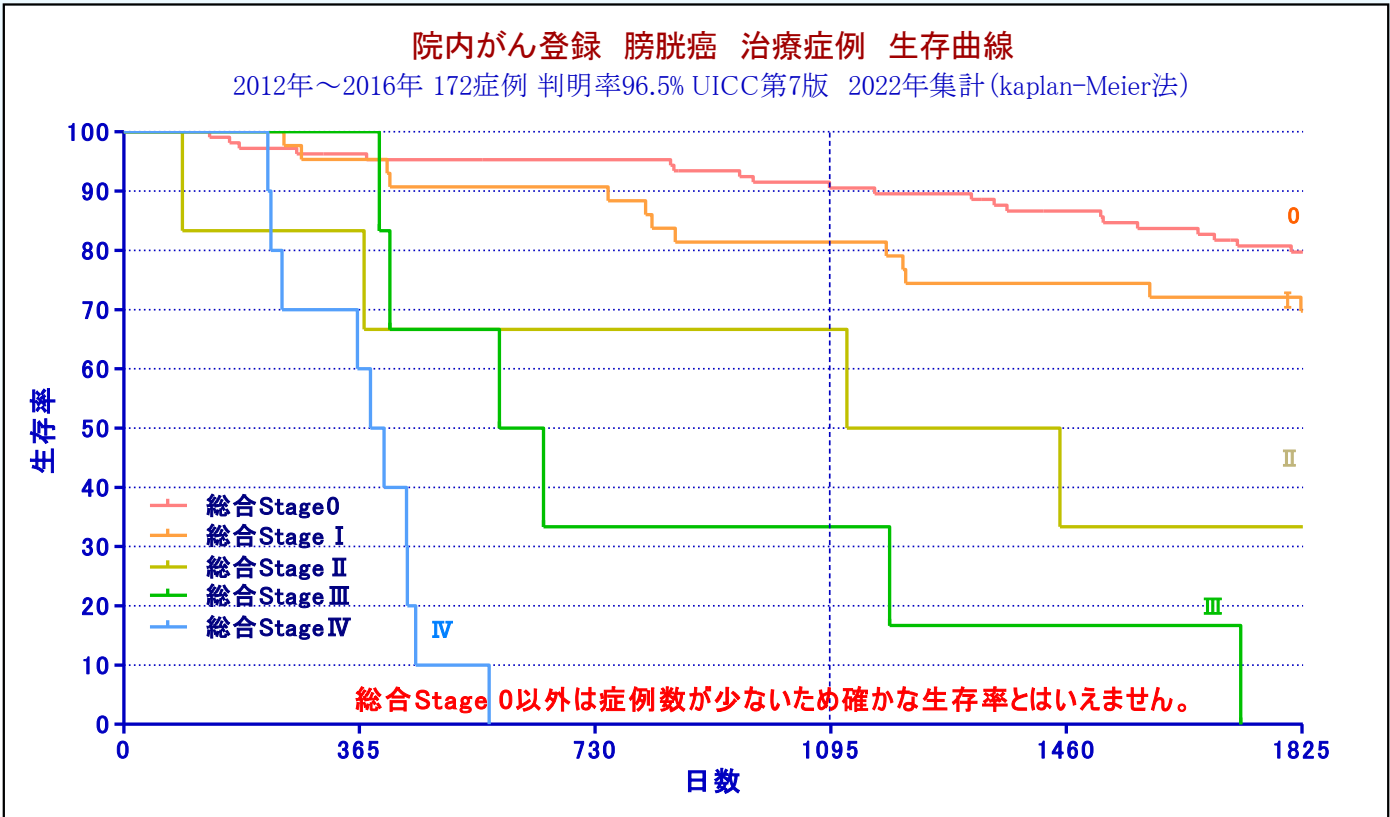


院内がん登録 肺癌治療症例

2012年～2016年 判明率93.9% UICC TMN 第7版

総合ステージ UICC第7版	症例数	1年 365日	2年 730日	3年 1095日	4年 1460日	5年 1825日	がん診療連携拠点病院 実測生存率 2014-2015 (非小細胞肺癌)	がん診療連携拠点病院 実測生存率 2014-2015 (小細胞肺癌)
I	209	93.8%	89.9%	82.2%	78.8%	77.3%	74.6%	38.9%
II	60	88.1%	82.9%	72.1%	63.1%	53.8%	47.7%	26.1%
III	54	70.4%	37.0%	27.8%	22.2%	16.7%	28.2%	16.3%
IV	123	49.3%	26.5%	19.7%	10.8%	9.7%	8.4%	2.0%
全体	446	78.3%	65.8%	57.8%	52.1%	49.1%	43.2%	10.6%

院内がん登録治療症例 膀胱癌



院内がん登録 膀胱癌治療症例

2012年～2016年 判明率96.5% UICC TMN 第7版

総合ステージ UICC第7版	症例数	1年 365日	2年 730日	3年 1095日	4年 1460日	5年 1825日	がん診療連携拠点病院 実測生存率 2014-2015
0	107	96.3%	95.3%	90.5%	86.6%	79.7%	
I	43	95.3%	90.7%	81.4%	74.4%	69.8%	70.5%
II	6	83.3%	66.7%	66.7%	33.3%	33.3%	46.6%
III	6	100.0%	33.3%	33.3%	16.7%	0.0%	35.7%
IV	10	60.0%	0.0%	0.0%	0.0%	0.0%	16.6%
全体*	172	93.6%	85.4%	80.1%	74.1%	68.1%	54.1%

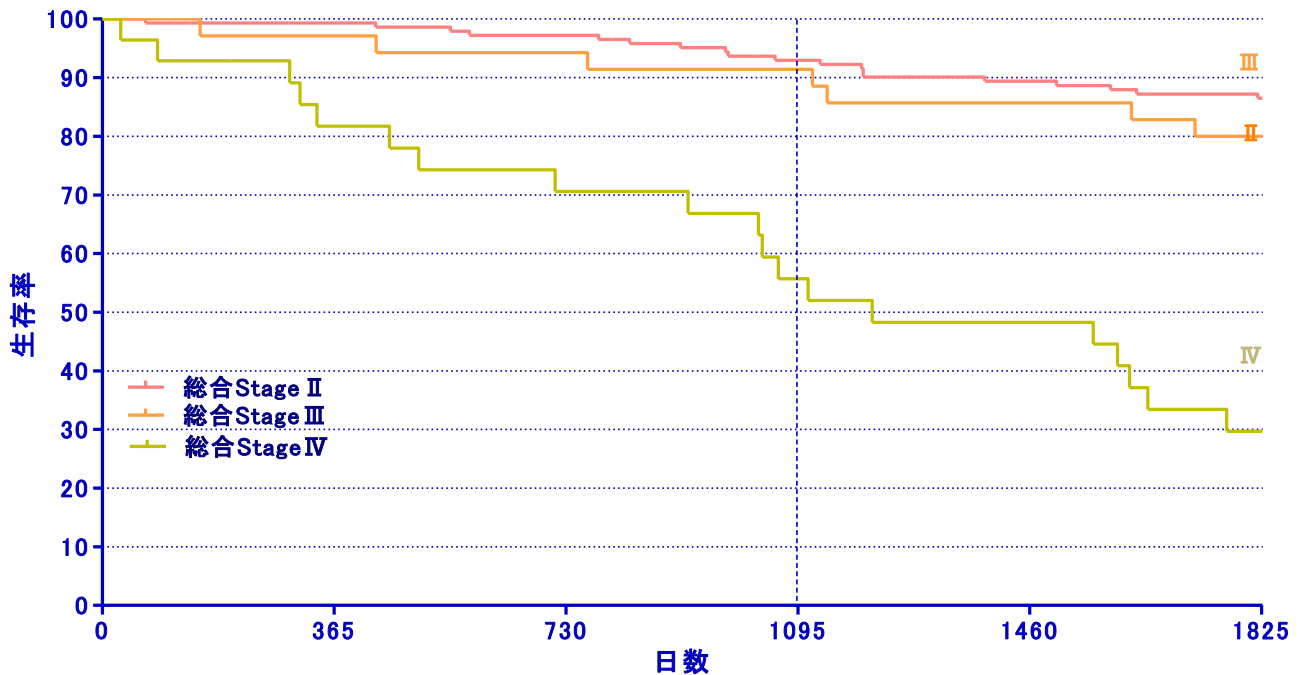
*症例数が少ないためStage0を含めて集計

Stage 0以外は症例数が少ないため確かな生存率とはいえません。

院内がん登録治療症例 前立腺癌

院内がん登録 前立腺癌 治療症例 生存曲線

2012年～2016年 328症例 判明率94.8% UICC7版 2022年集計 (kaplan-Meier法)



院内がん登録 前立腺癌治療症例

2012年～2016年 症例 判明率94.8% UICC TMN 第7版

総合ステージ UICC 第7版	症例数	1年 365日	2年 730日	3年 1095日	4年 1460日	5年 1825日	がん診療連携拠点病院 実測生存率 2014-2015
Ⅱ	215	99.3%	97.2%	93.0%	89.4%	86.5%	91.1%
Ⅲ	69	97.1%	94.3%	91.4%	85.7%	80.0%	86.4%
Ⅳ	44	81.7%	70.6%	55.7%	48.3%	29.7%	51.1%
全体	328	96.6%	93.5%	89.7%	85.2%	81.0%	83.3%

StageⅣは症例数が少ないため確かな生存率とはいえません。