

# 患者認証実施率（ER：医師） 2022

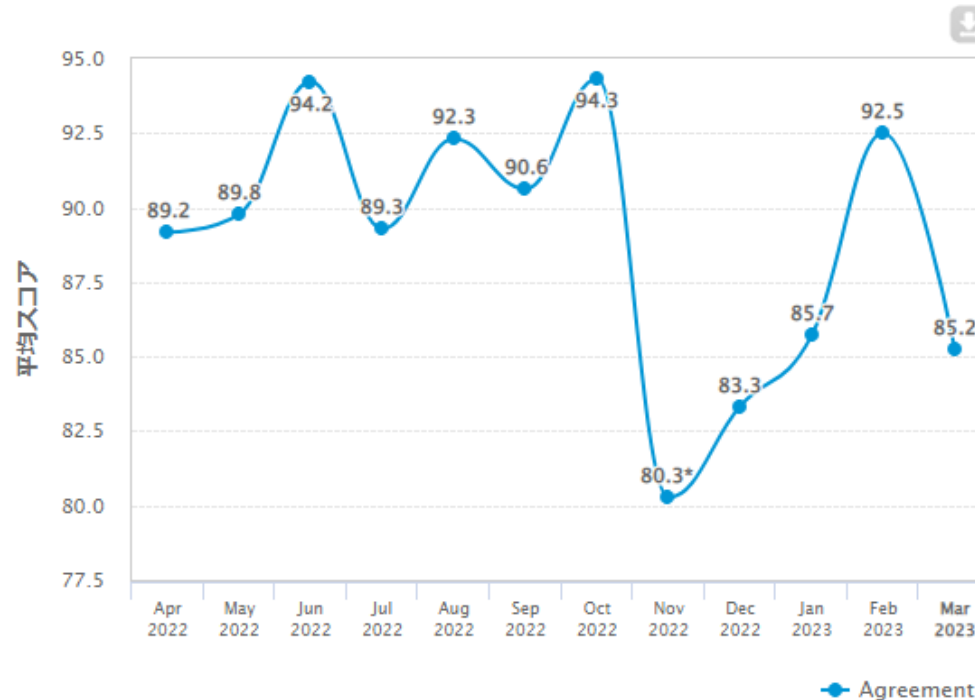
医師は、診察の際に、あなたの「お名前」と「生年月日」の両方をその都度確認しましたか？

当院では患者誤認を防ぐために「お名前」と「生年月日」を確認するルールとしていますが、  
医師はそのルールを守っていましたか？†

目標値 90%

Historical trend interval: Months (max 12 intervals displayed)

Break down by: Overall



# 患者認証実施率（ER：看護師） 2022

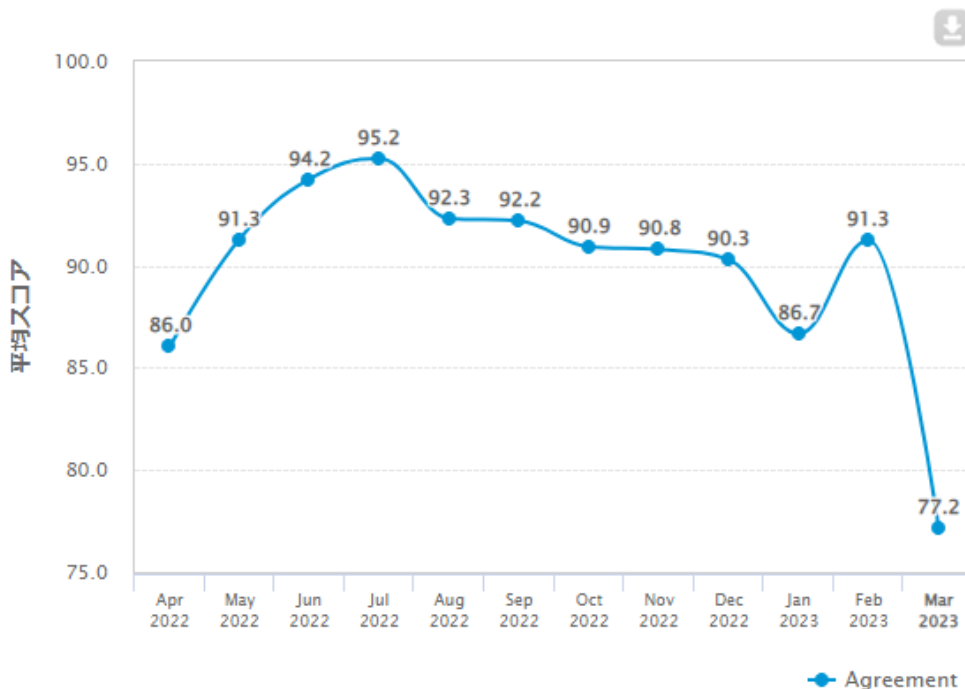
看護師は、診察の際に、あなたの「お名前」と「生年月日」の両方をその都度確認しましたか？

当院では患者誤認を防ぐために「お名前」と「生年月日」を確認するルールとしていますが、  
看護師はそのルールを守っていましたか？†

目標値 90%

Historical trend interval: Months (max 12 intervals displayed)

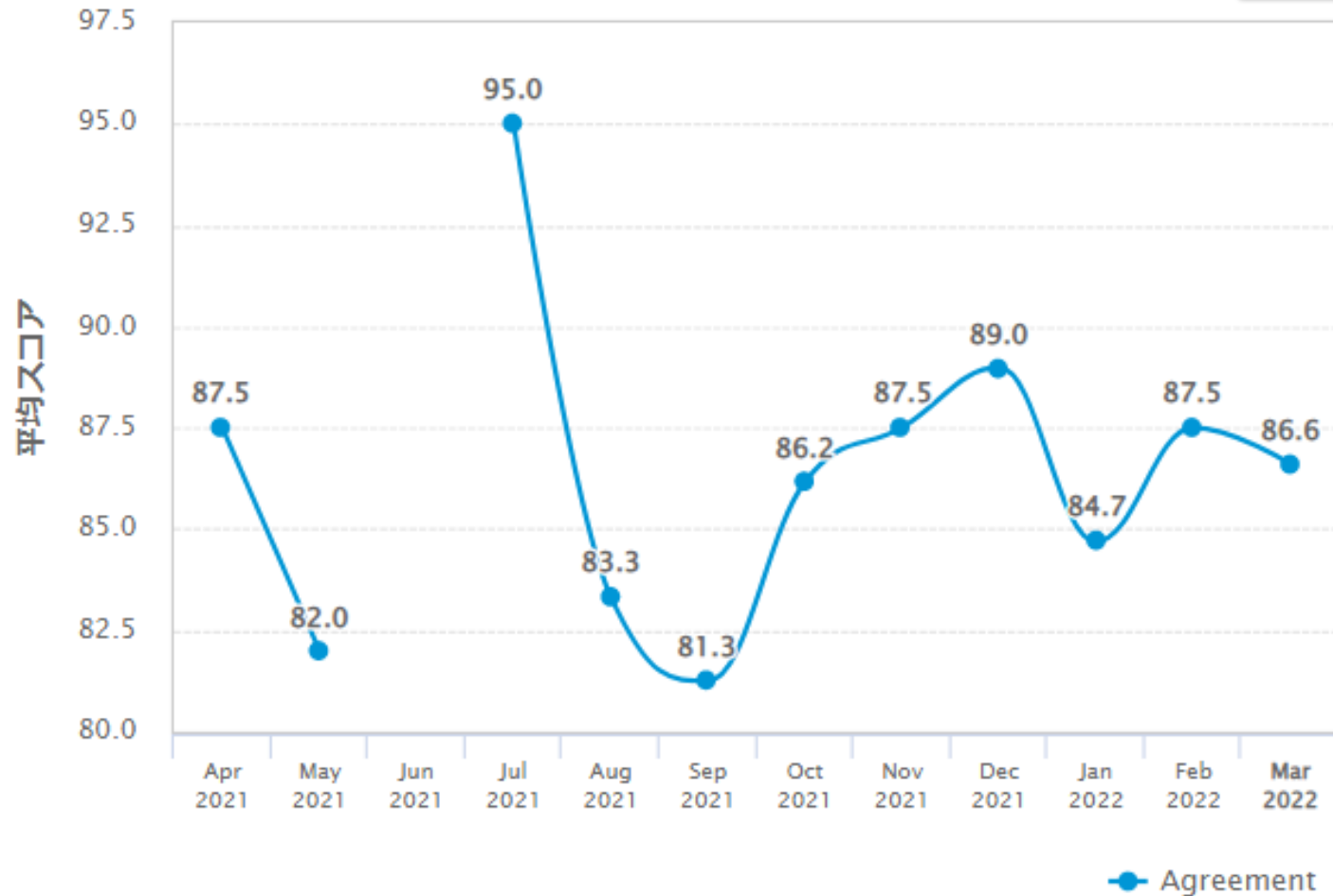
Break down by: Overall



# 患者認証実施率（ER：医師） 2021

医師は、診察の際に、あなたの「お名前」と「生年月日」の両方をその都度確認しましたか？

目標値 90%



# 患者認証実施率（ER：看護師） 2021

看護師は、診察の際に、あなたの「お名前」と「生年月日」の両方をその都度確認しましたか？

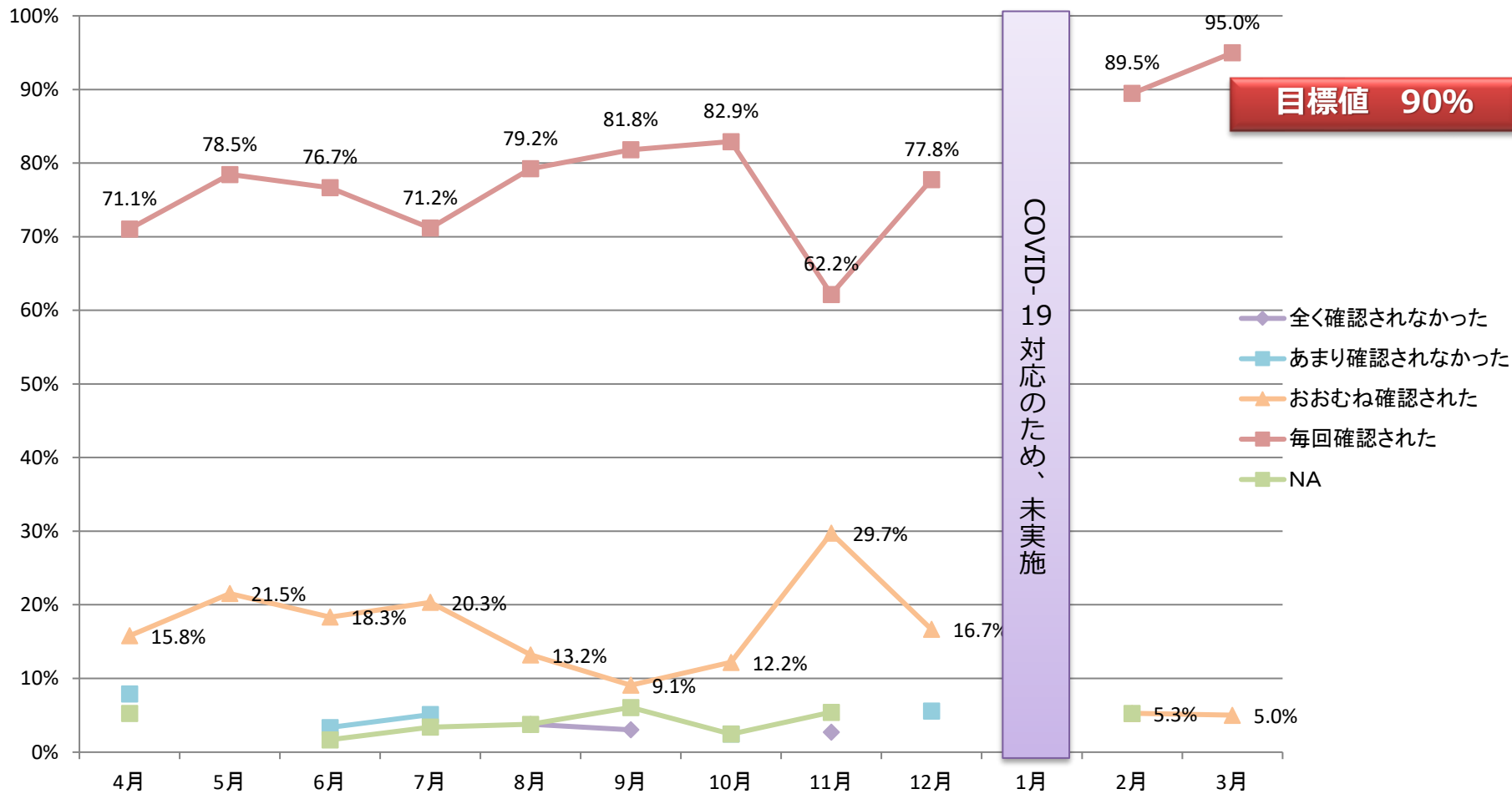
目標値 90%



# 患者認証実施率（ER） 2020

【ER患者満足度調査 設問10より】

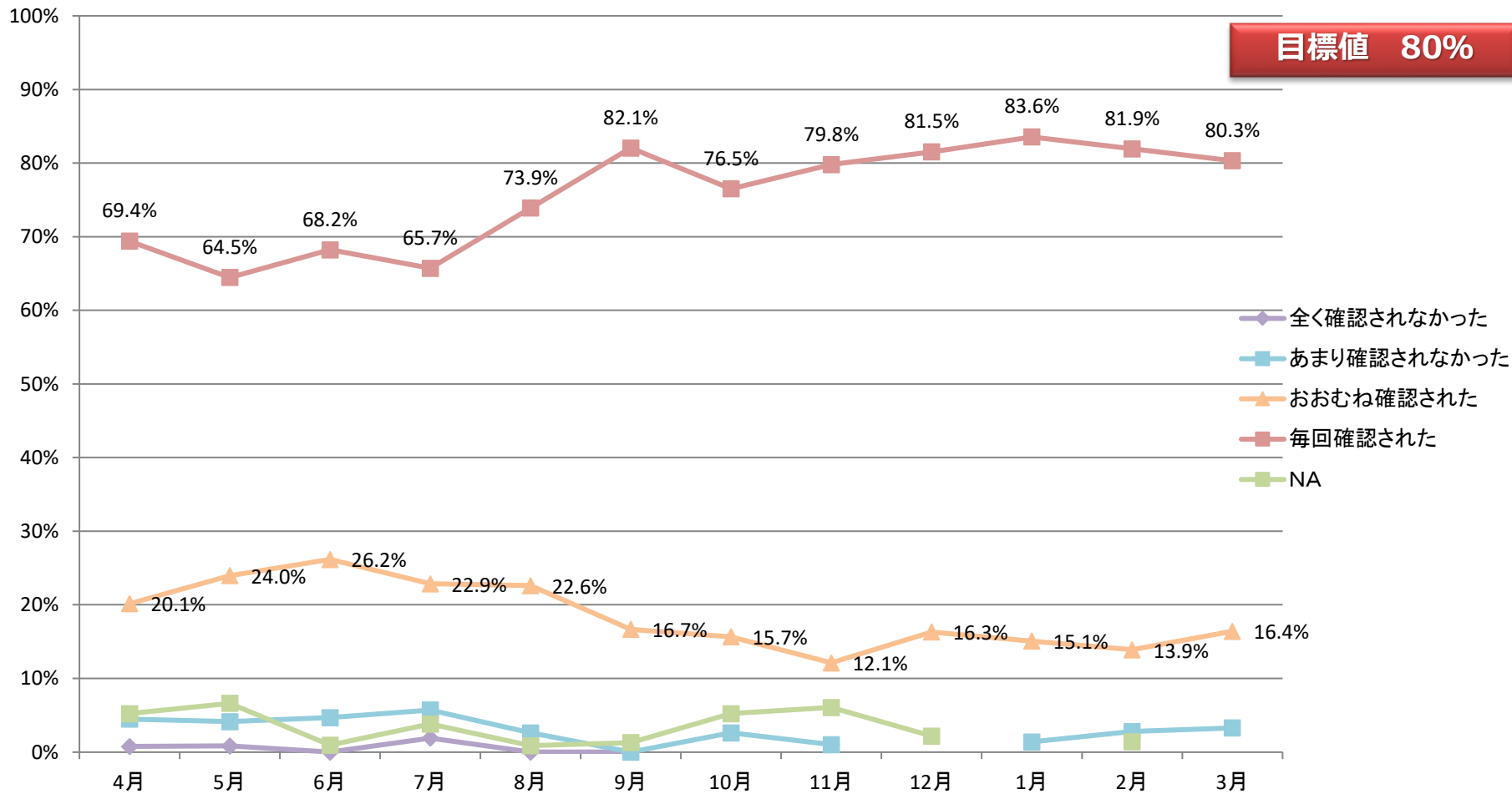
医師または職員は、診察の際に、あなたの「お名前」と「生年月日」の両方をその都度確認しましたか？



# 患者認証実施率（ER）-2019-

【ER患者満足度調査 設問10より】

医師または職員は、診察の際に、あなたの「お名前」と「生年月日」の両方をその都度確認しましたか？



目標値 80%