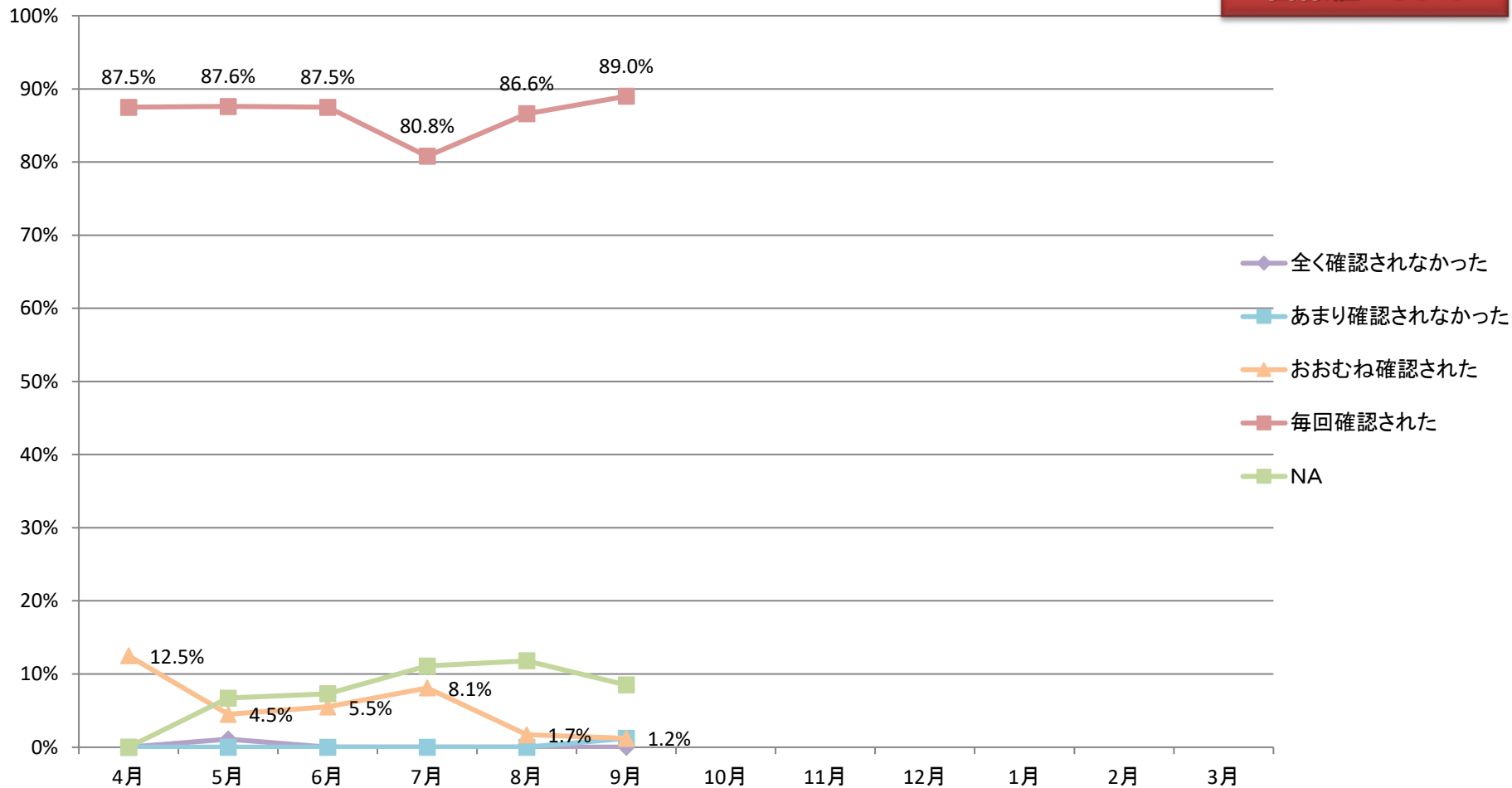


患者認証実施率（外来） 2022

【外来満足度調査 設問15より】

診察や検査の際に、あなたの「お名前」と「生年月日」の両方をその都度確認しましたか？

目標値 95%

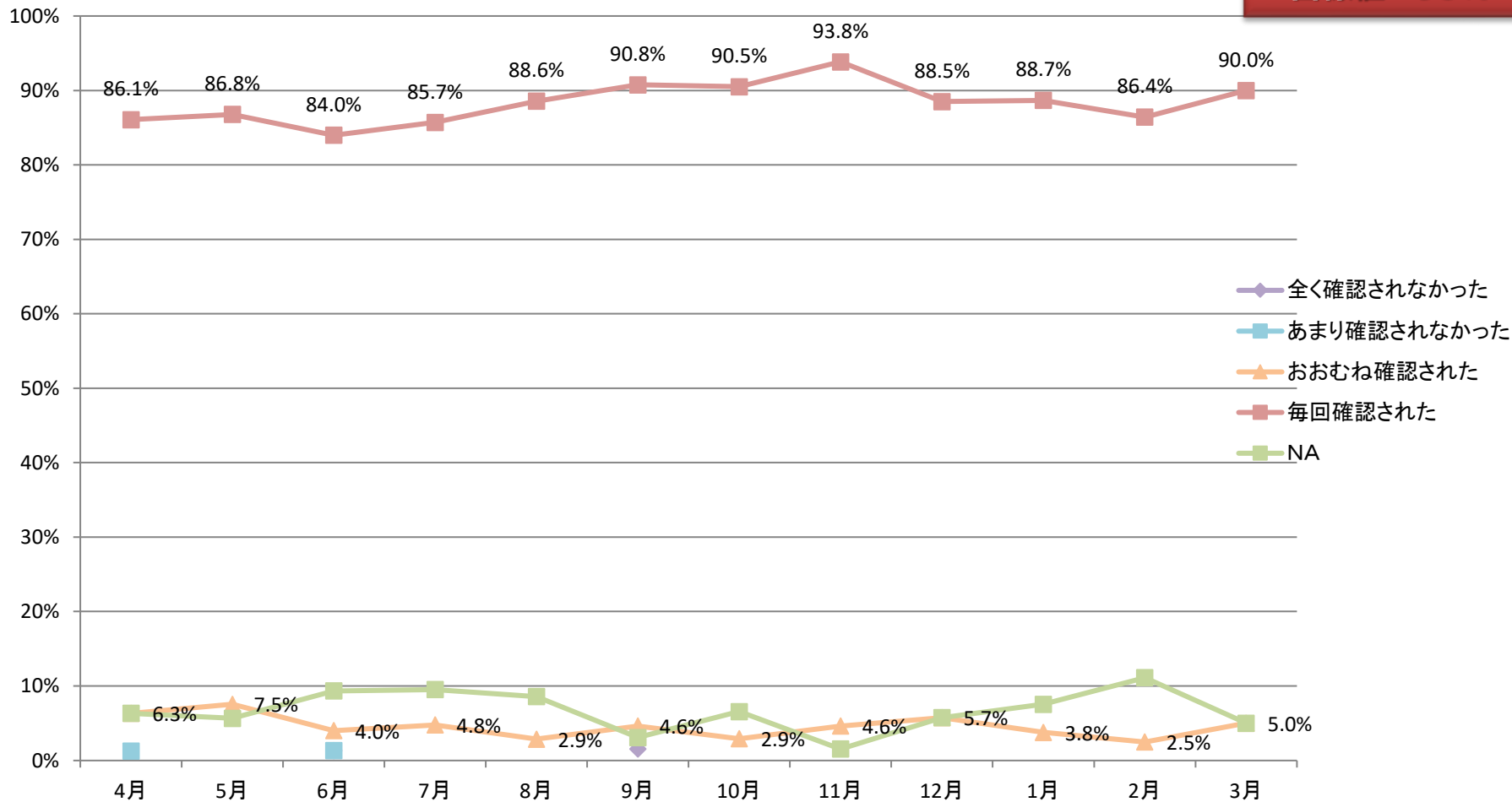


患者認証実施率（外来） 2021

【外来満足度調査 設問15より】

診察や検査の際に、あなたの「お名前」と「生年月日」の両方をその都度確認しましたか？

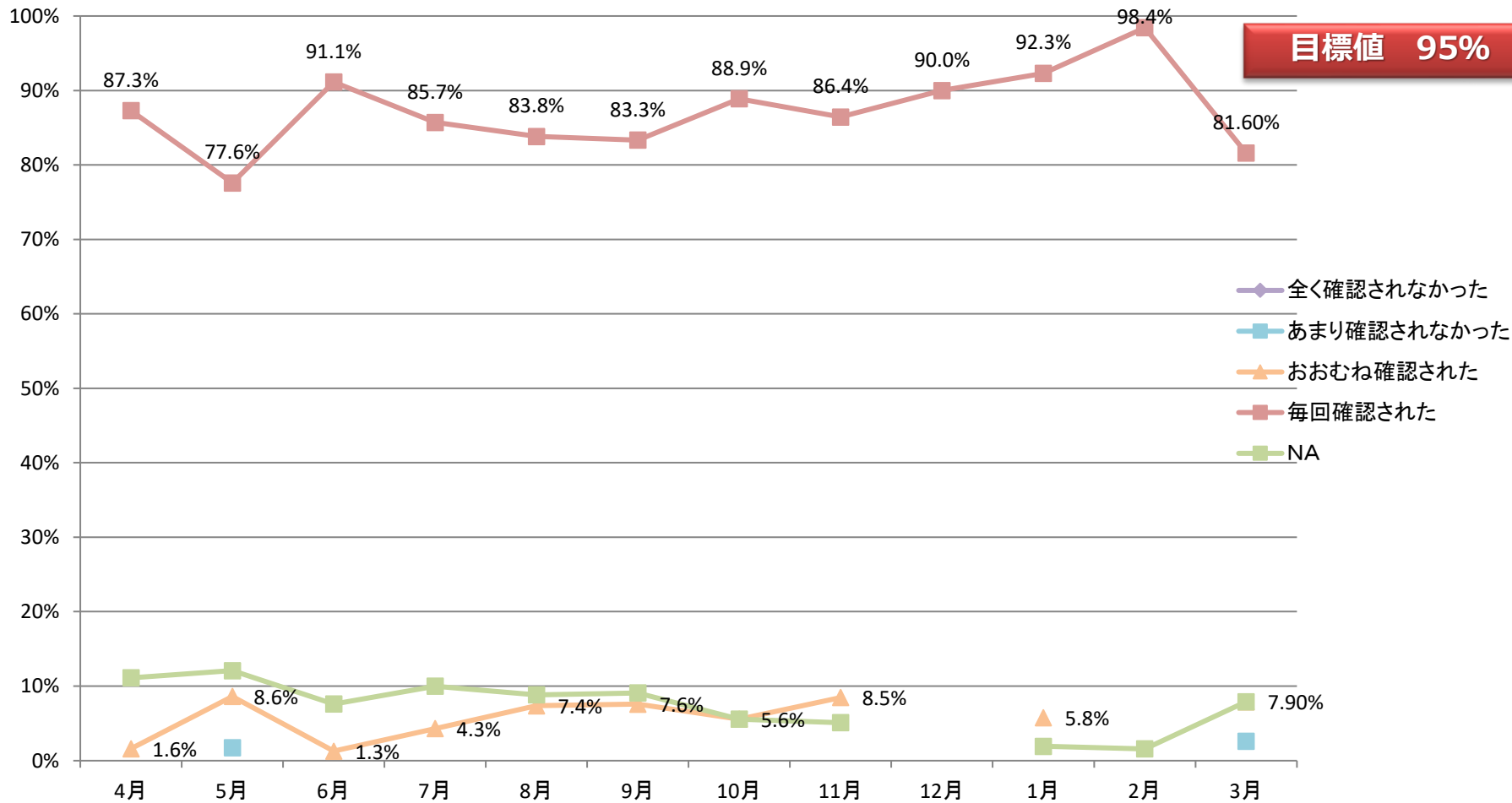
目標値 95%



患者認証実施率（外来） 2020

【外来満足度調査 設問15より】

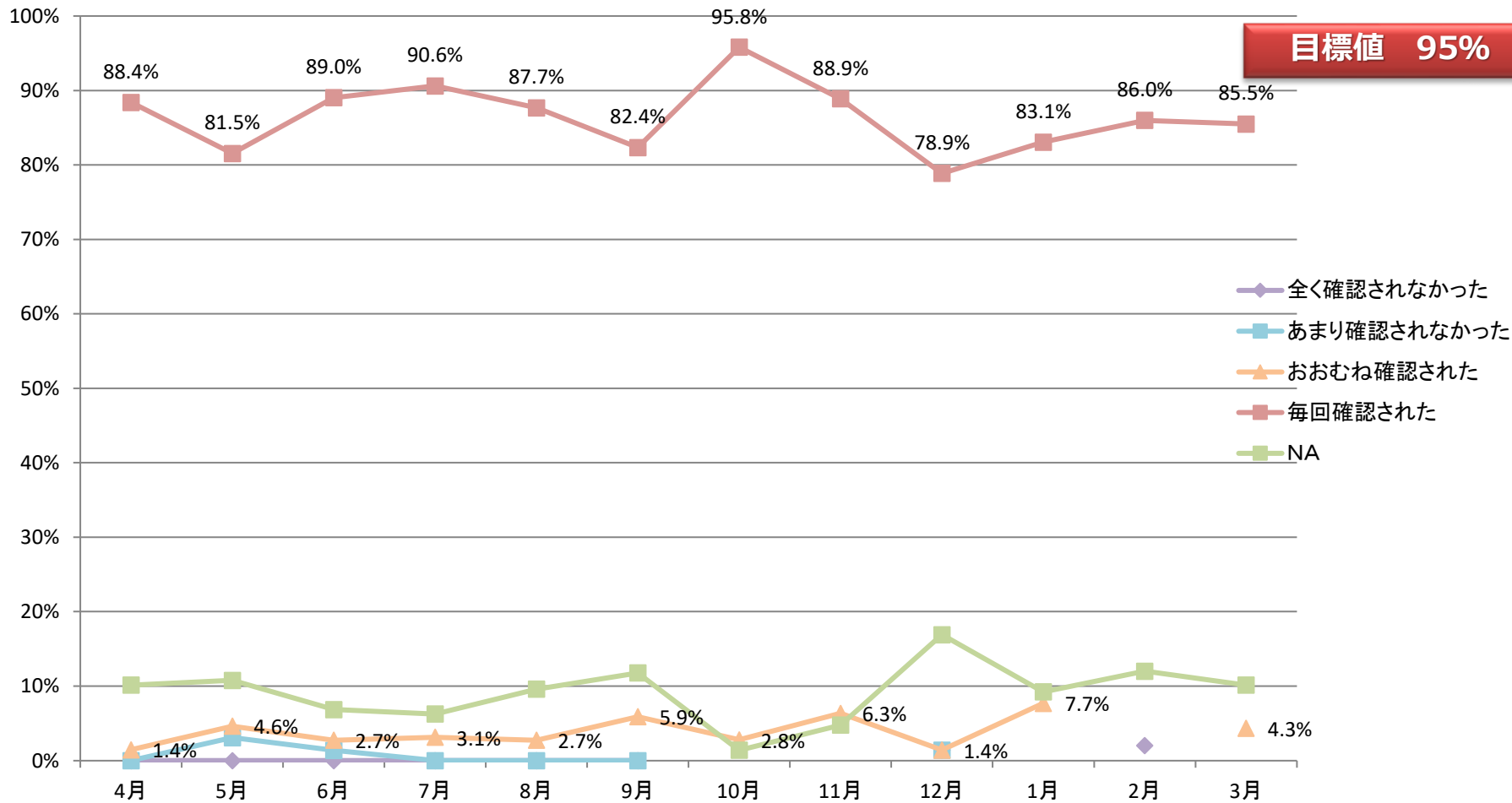
診察や検査の際に、あなたの「お名前」と「生年月日」の両方をその都度確認しましたか？



患者認証実施率（外来） -2019-

【外来満足度調査 設問15より】

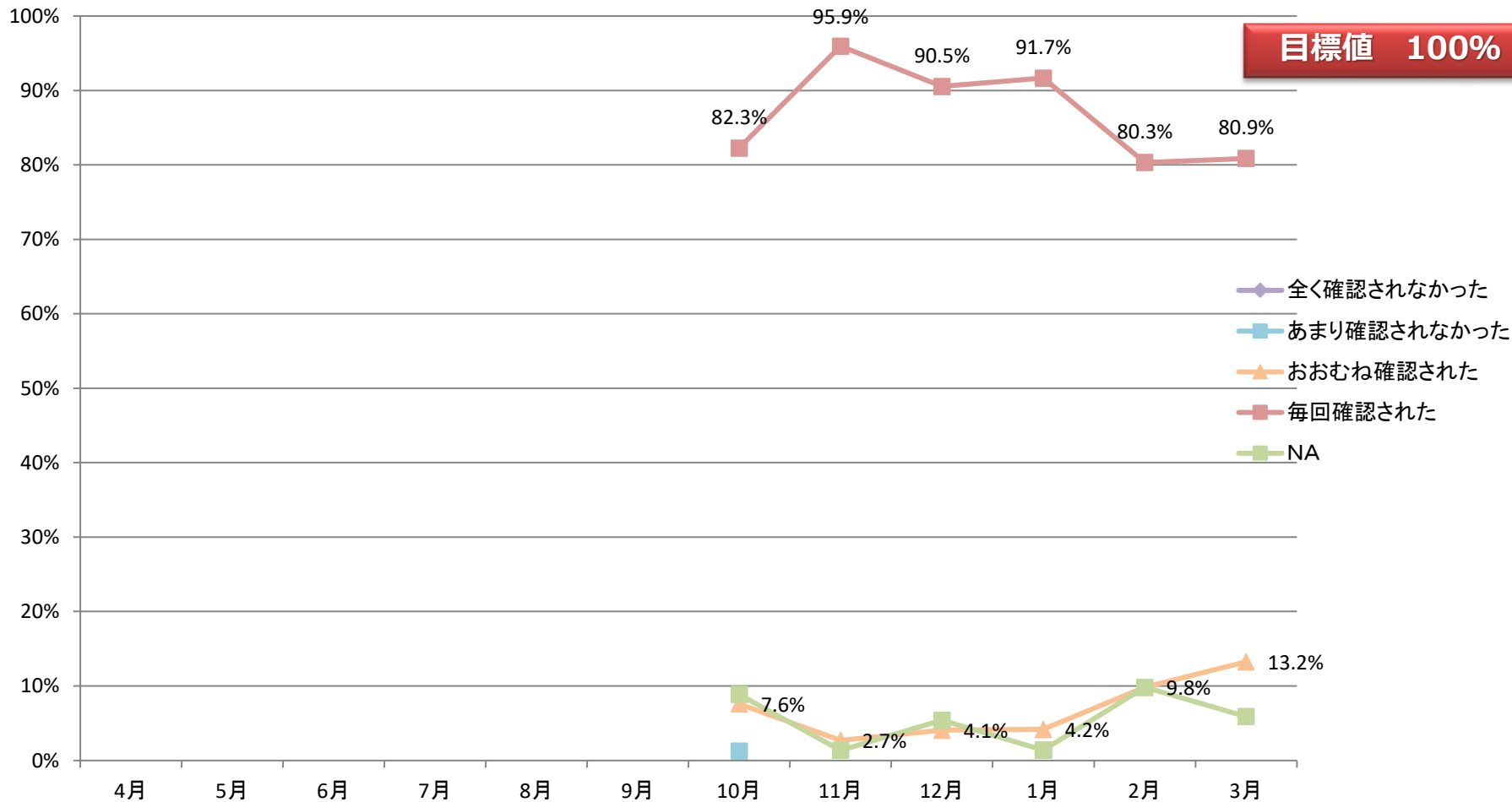
診察や検査の際に、あなたの「お名前」と「生年月日」の両方をその都度確認しましたか？



患者認証実施率（外来） -2018-

【外来満足度調査 設問14より】

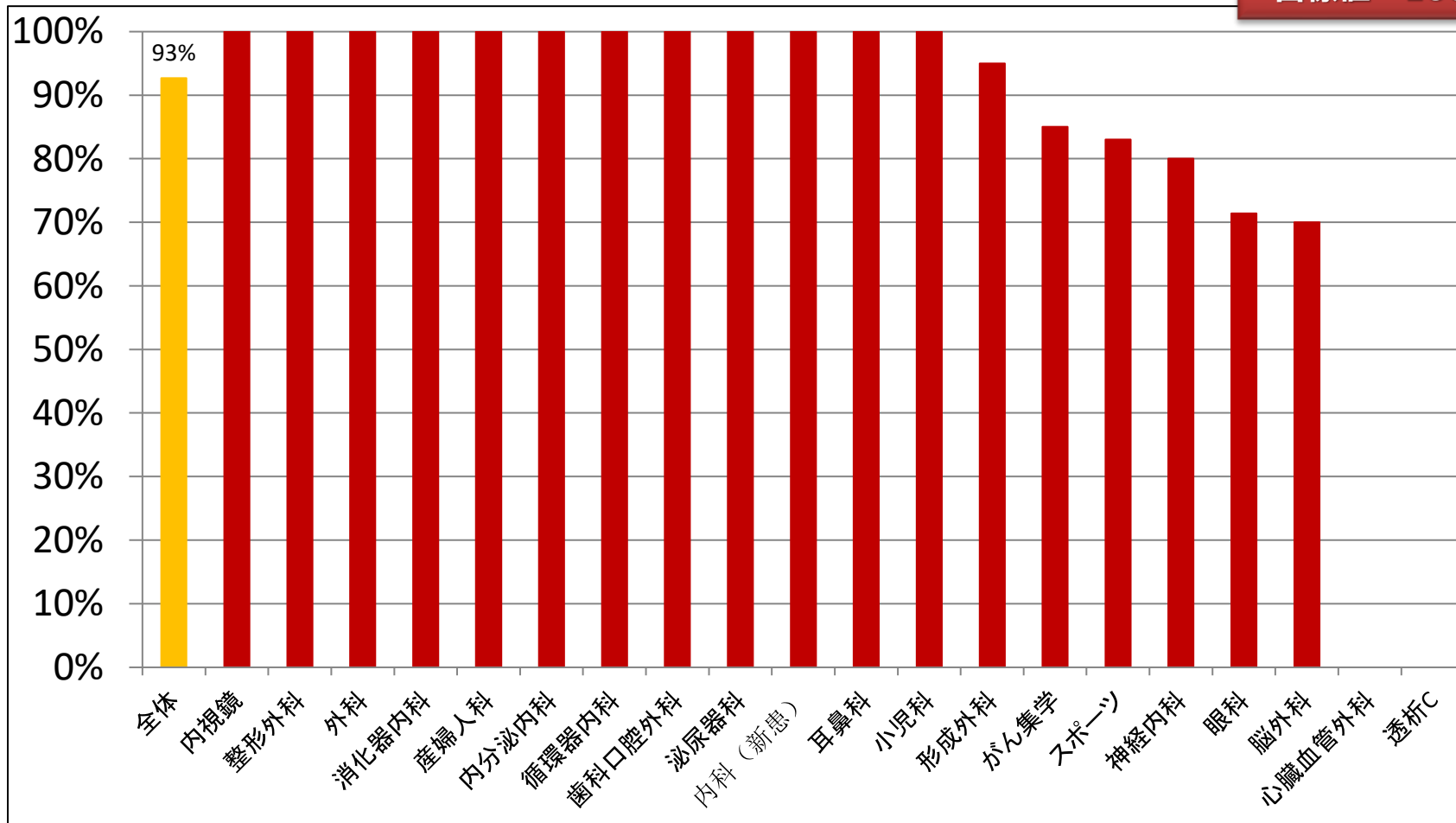
診察や検査の際に、あなたの「お名前」と「生年月日」の両方をその都度確認しましたか？



患者認証実施率（外来） -2017.2実施-

- 分子：外来診察時医師の患者認証実施数
- 分母：外来受診患者数

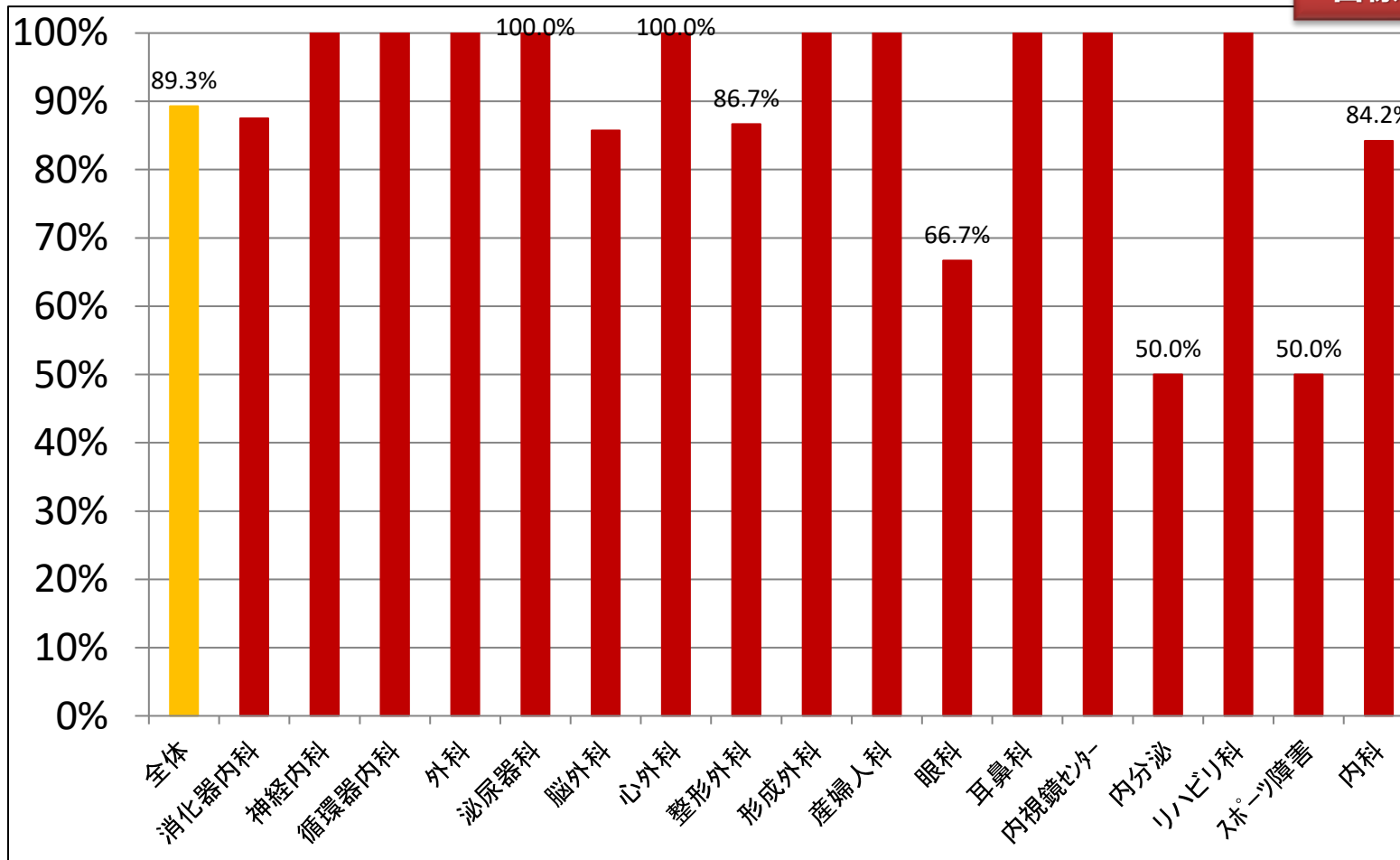
目標値 100%



患者認証実施率（外来） -2015.3実施-

- 分子：外来診察時医師の患者認証実施数
- 分母：外来受診患者数

目標値 100%



患者認証実施率（外来） -2015-

- 分子：外来診察時医師の患者認証実施数
- 分母：外来受診患者数

目標値 100%

