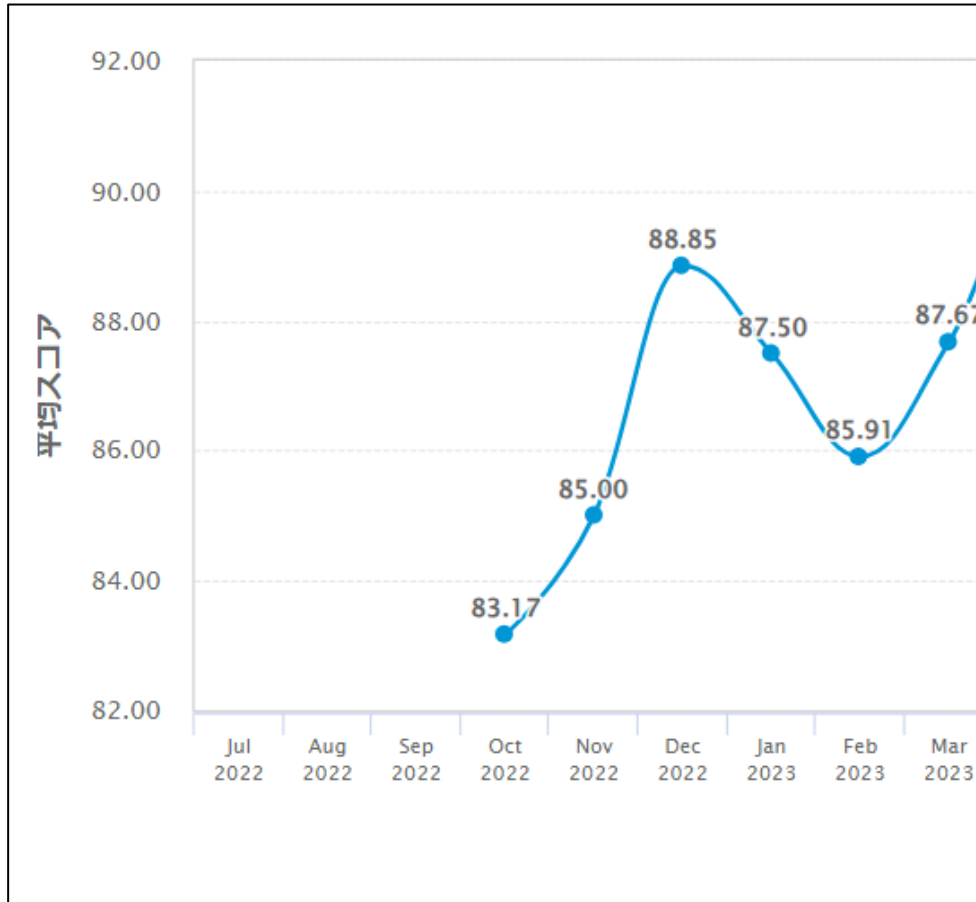


患者認証実施率（入院：医師） 2022

【患者経験調査 設問】

当院では患者誤認を防ぐために「お名前」と「生年月日」を確認するルールとしていますが、
医師はそのルールを守っていましたか？



目標値 90 スコア以上

患者認証実施率（入院：看護師） 2022

【患者経験調査 設問】

当院では患者誤認を防ぐために「お名前」と「生年月日」を確認するルールとしていますが、看護師はそのルールを守っていましたか？



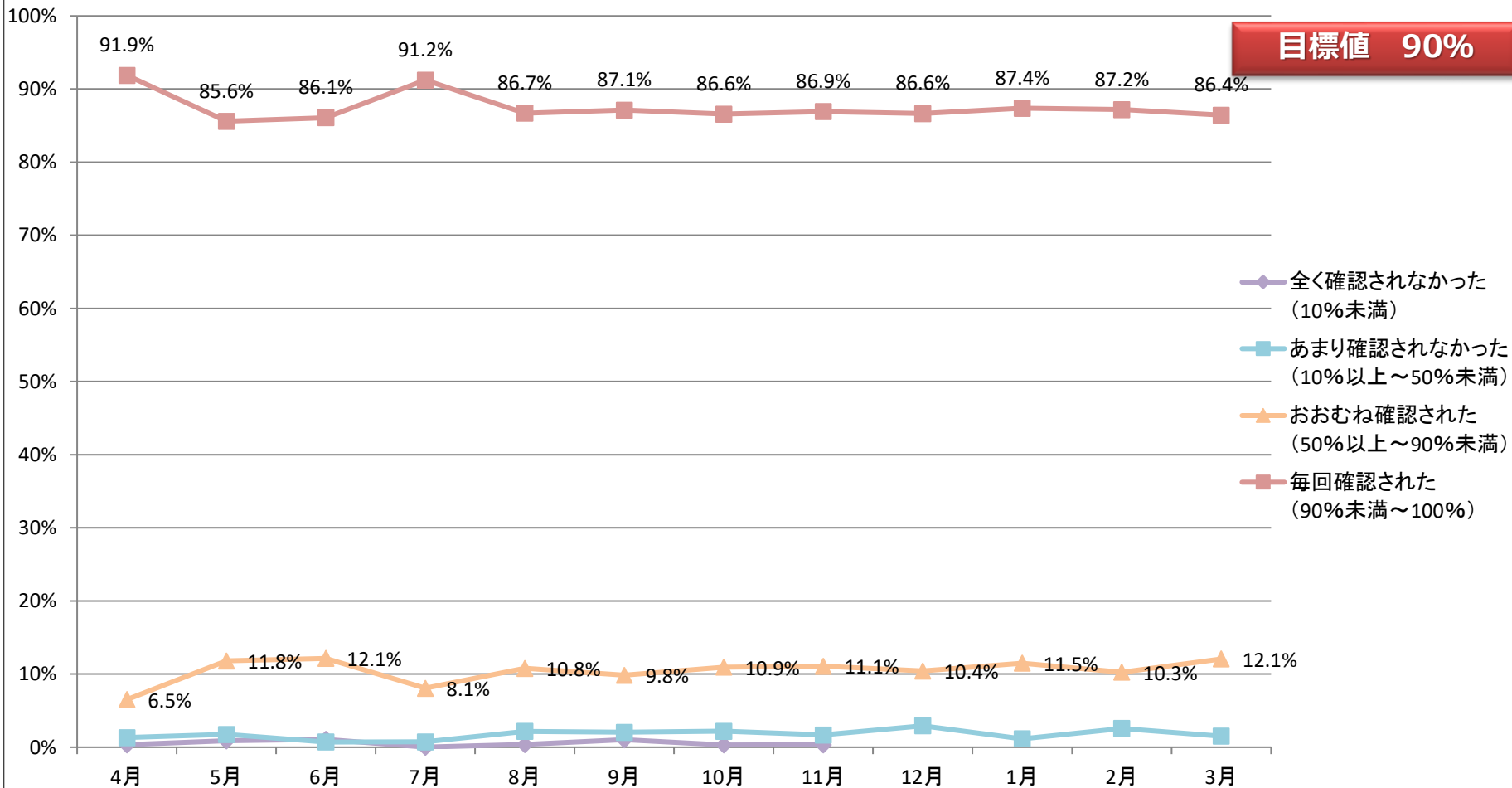
目標値 90 スコア以上

患者認証実施率（入院：点滴時） 2020

【HCAHPS 設問16より】

入院中、点滴の開始又は交換の際に、看護師はあなたの「お名前」と「生年月日」の両方をその都度確認しましたか？（ ）内は全体のうちの割合を示しています。

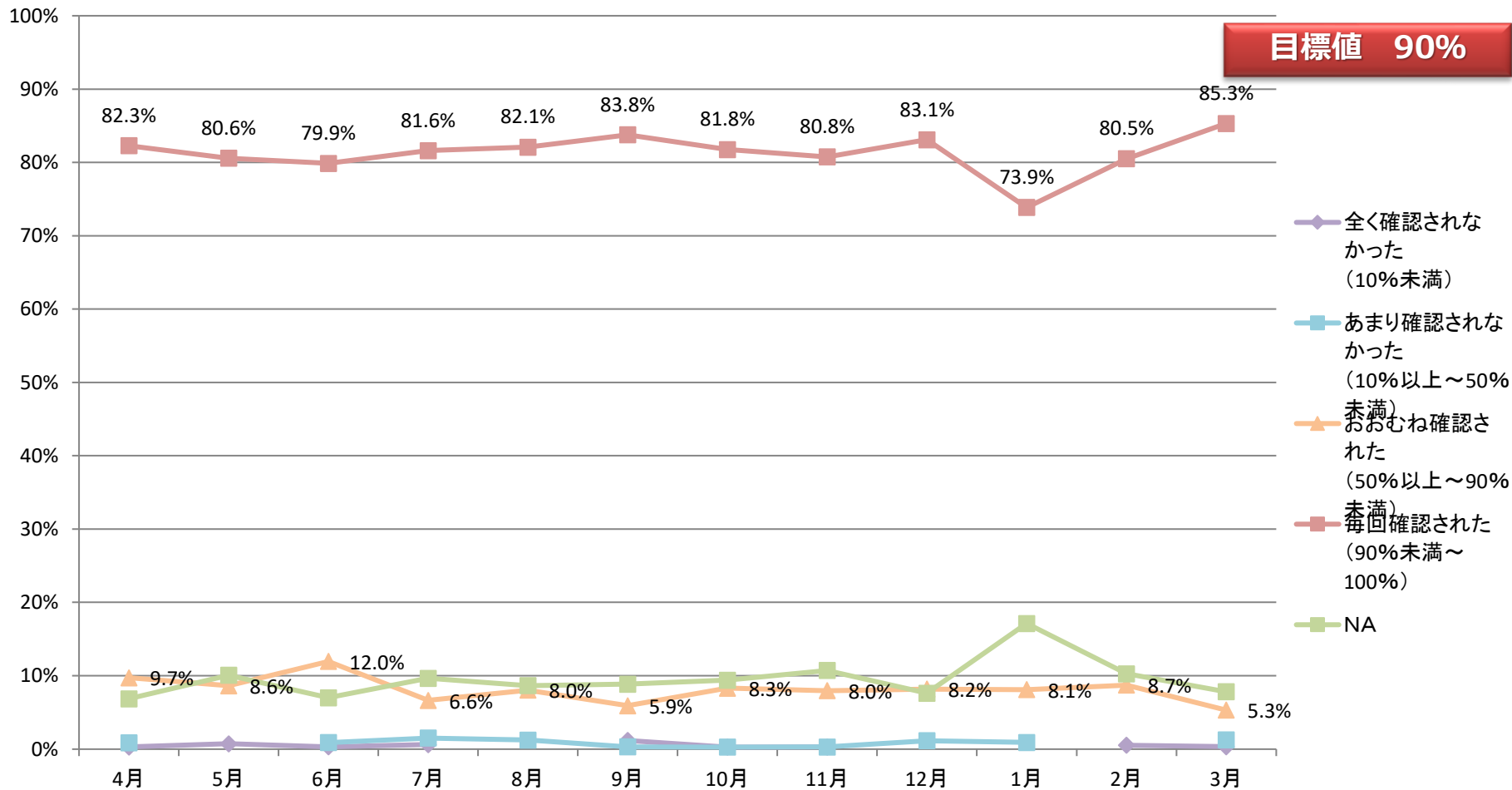
※点滴されなかった・NAは除く



患者認証実施率（入院：配膳時） 2020

【HCAHPS 設問17より】

入院中、食事が配膳される際に、病院スタッフはあなたの「お名前」と「生年月日」の両方をその都度確認しましたか？（ ）内は全体のうちの割合を示しています。

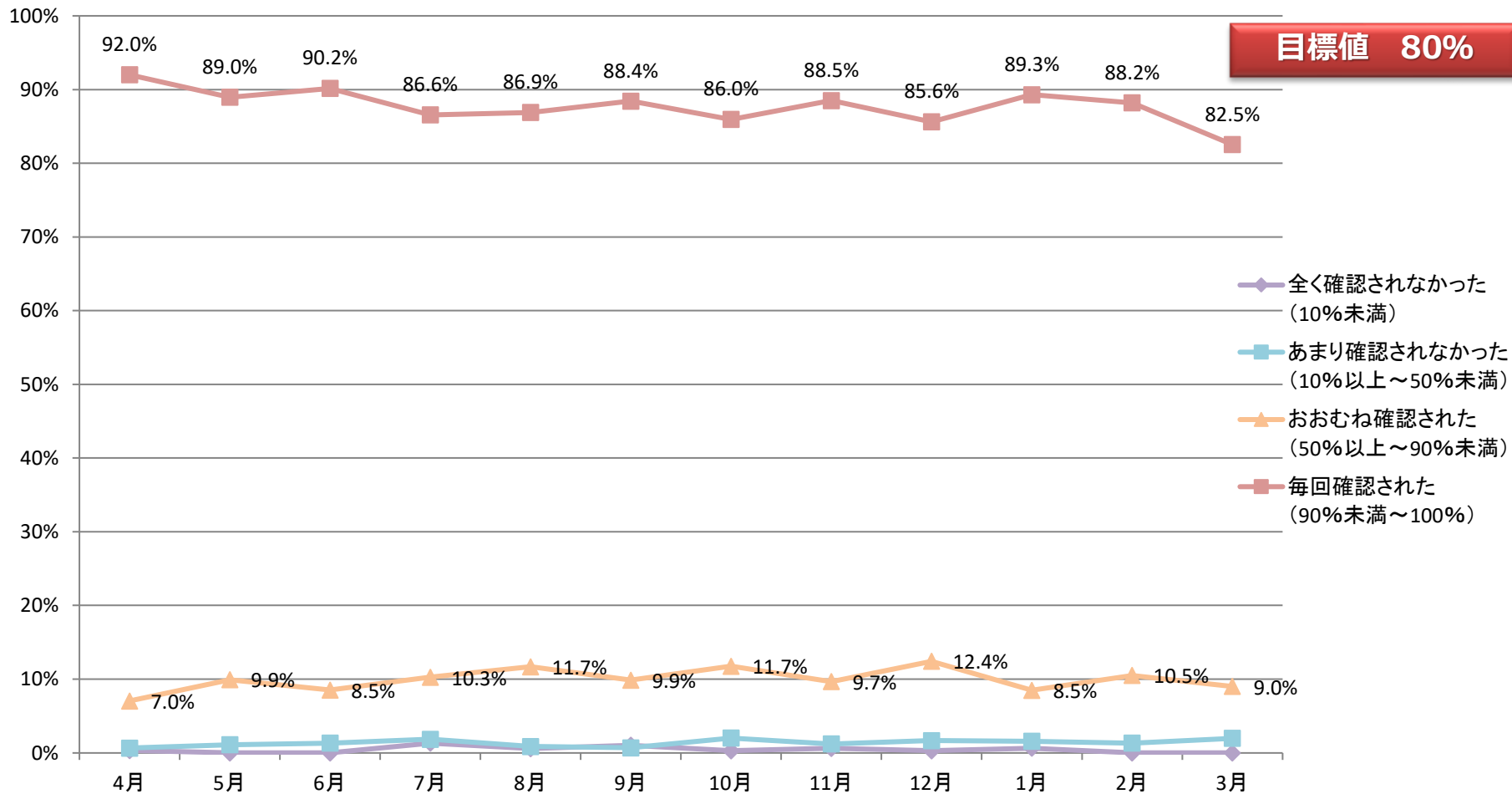


患者認証実施率（入院：点滴時） -2019-

【HCAHPS 設問16より】

入院中、点滴の開始又は交換の際に、看護師はあなたの「お名前」と「生年月日」の両方をその都度確認しましたか？（ ）内は全体のうちの割合を示しています。

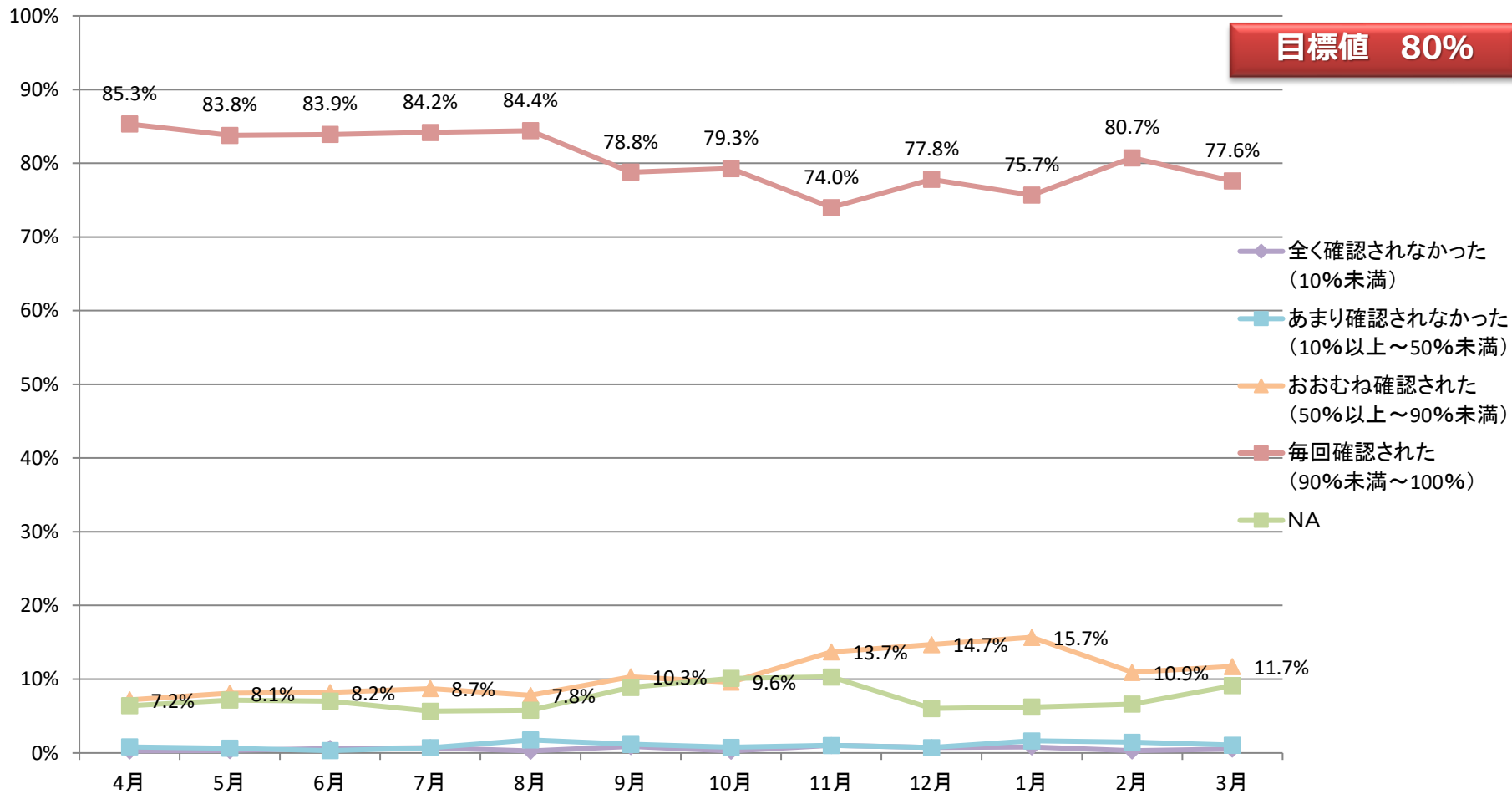
※点滴されなかった・NAは除く



患者認証実施率（入院：配膳時） -2019-

【HCAHPS 設問17より】

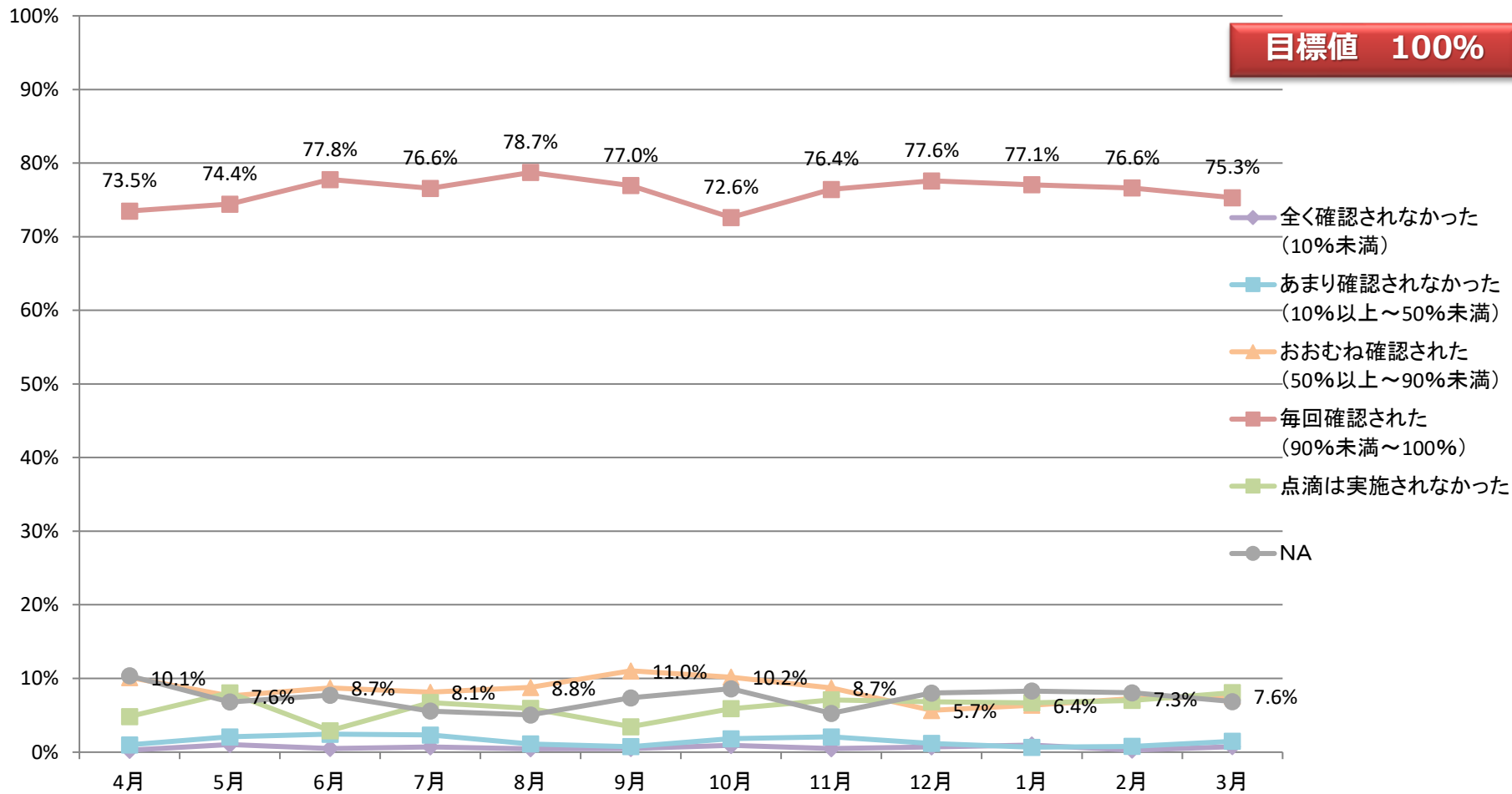
入院中、食事が配膳される際に、病院スタッフはあなたの「お名前」と「生年月日」の両方をその都度確認しましたか？（ ）内は全体のうちの割合を示しています。



患者認証実施率（入院：点滴時） -2018-

【HCAHPS 設問16より】

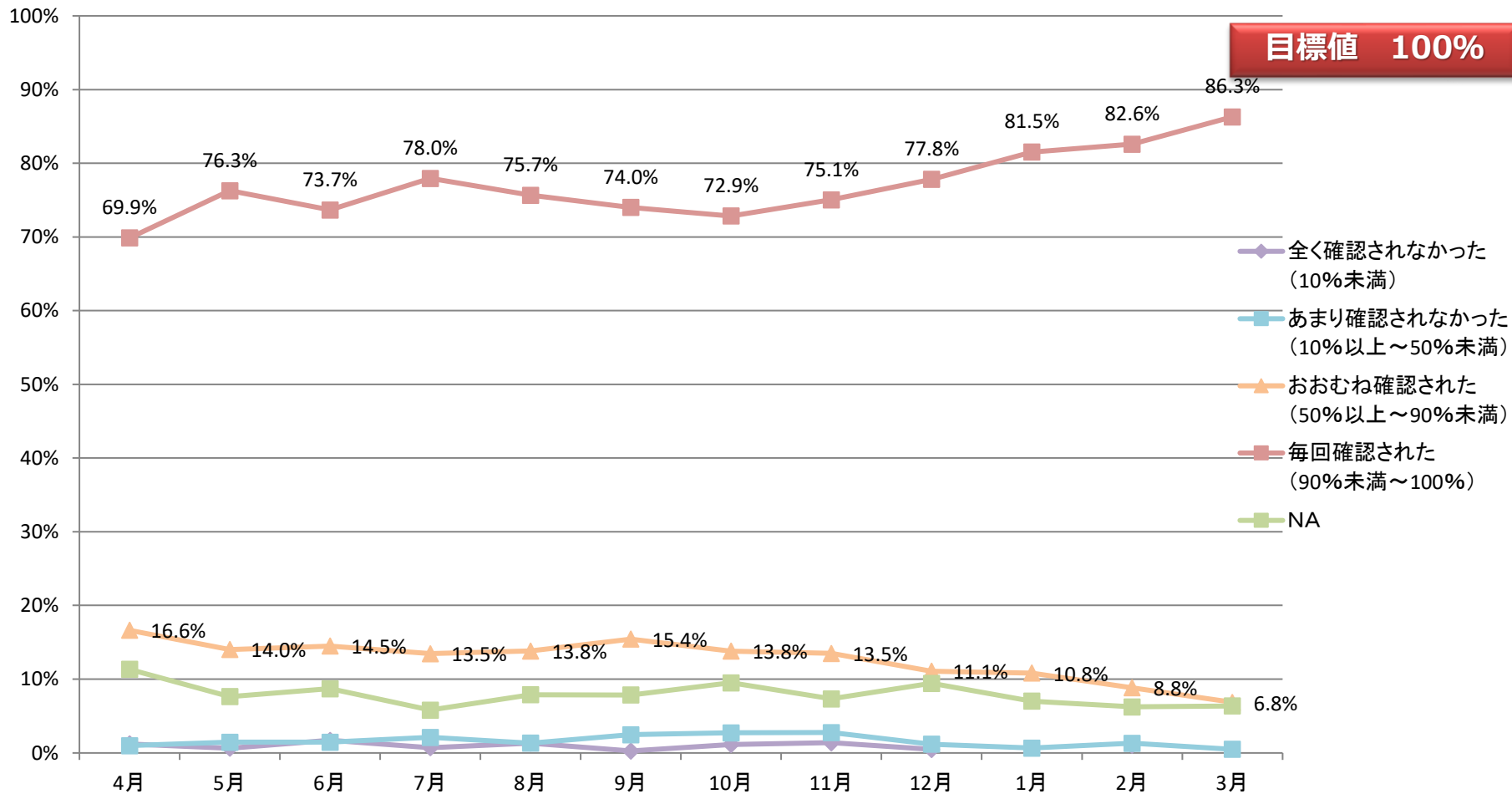
入院中、点滴の開始又は交換の際に、看護師はあなたの「お名前」と「生年月日」の両方をその都度確認しましたか？（ ）内は全体のうちの割合を示しています。



患者認証実施率（入院：配膳時） -2018-

【HCAHPS 設問17より】

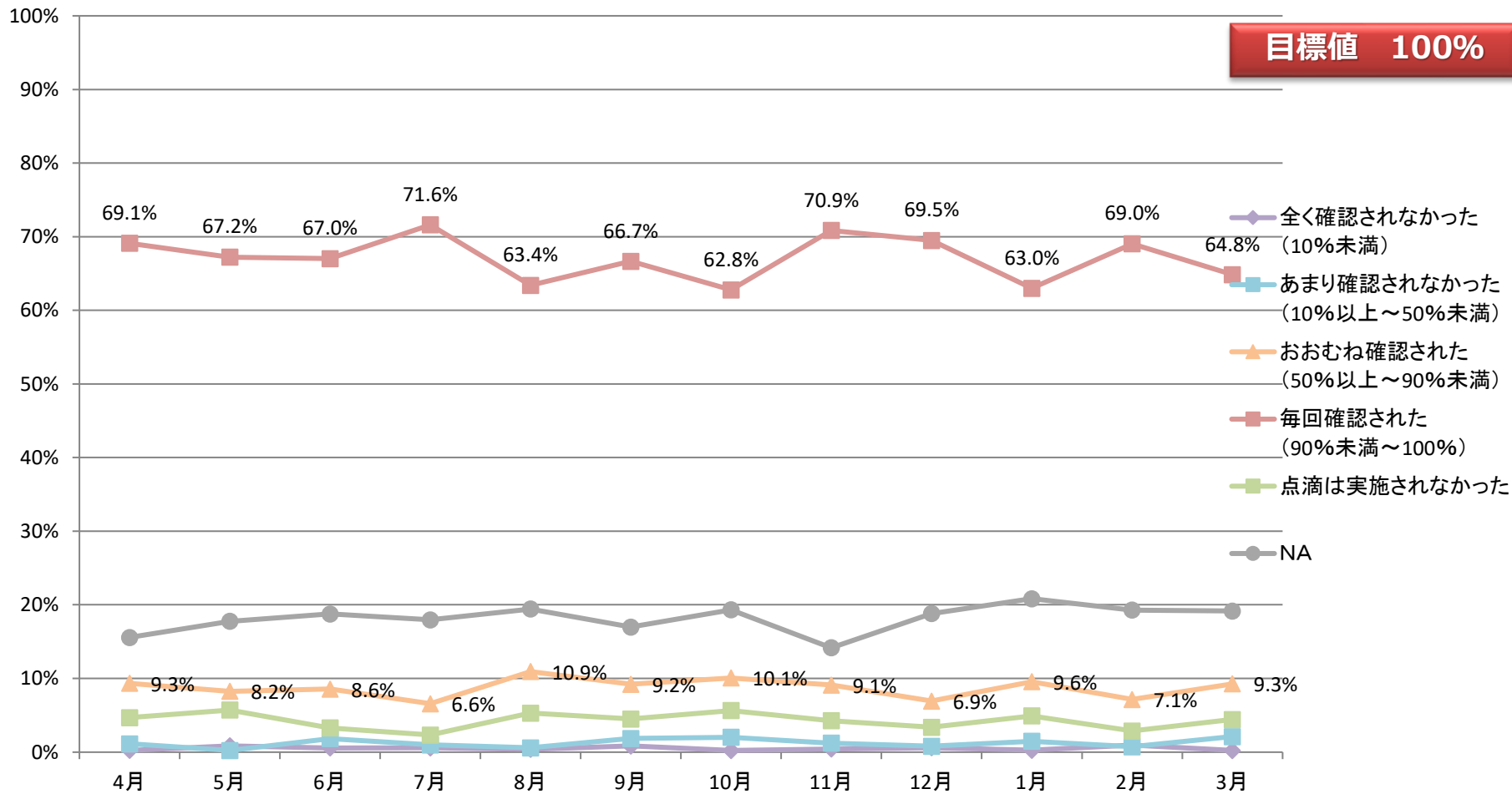
入院中、食事が配膳される際に、病院スタッフはあなたの「お名前」と「生年月日」の両方をその都度確認しましたか？（ ）内は全体のうちの割合を示しています。



患者認証実施率（入院） -2017-

【HCAHPS 設問34より】

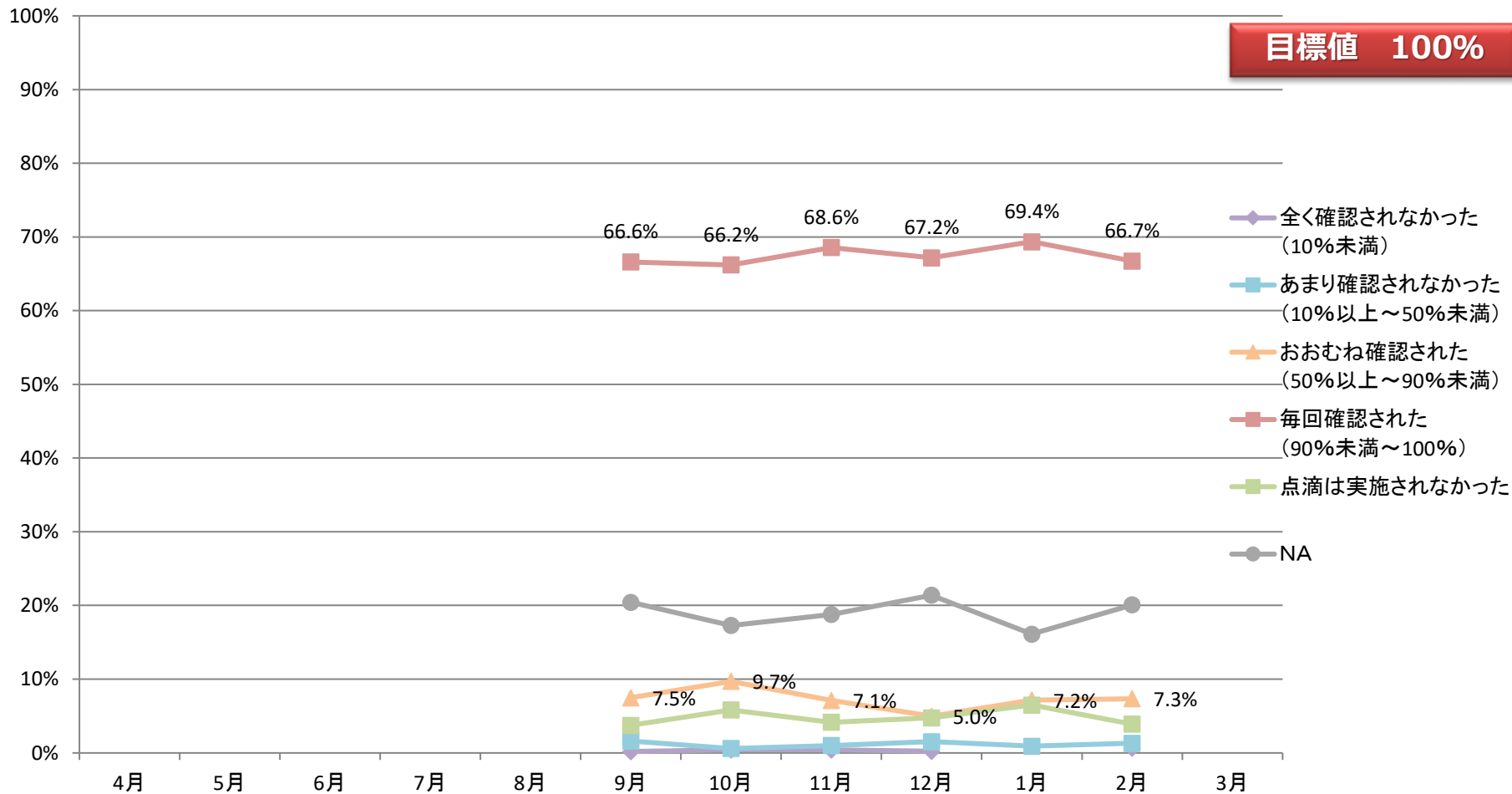
入院中、点滴の開始又は交換の際に、看護師はあなたの「お名前」と「生年月日」の両方をその都度確認しましたか？（ ）内は全体のうちの割合を示しています。



患者認証実施率（入院） -2016-

【HCAHPS 設問34より】

入院中、点滴の開始又は交換の際に、看護師はあなたの「お名前」と「生年月日」の両方をその都度確認しましたか？（ ）内は全体のうちの割合を示しています。



患者認証実施率（入院・配膳時） -2015-

- 分子：配膳を担当した職員の患者認証実施数
- 分母：食事配膳時に医療安全担当職員が同行した患者数

目標値 100%

