

相澤病院における がん治療症例の5年実測生存率 2023年版

(2012年～2017年診断)

院内がん登録

胃癌	1
大腸癌	2
乳癌	3
肺癌	4
膀胱癌	5
前立腺	6

注：・集計は2024年12月時点までの集計
・院内がん登録は、手術症例だけではなく、抗悪性腫瘍剤や放射線による治療を含むため、臓器がん登録の生存率と異なる値となります。

本データの生存率集計・調査方法及び定義

・本報告書の生存率に関する2014～2015年までの値は、国立がん研究センターが全国の院内がん登録を行っている施設から収集し、国立がん研究センターで決められた集計方法に沿って算出し公開している報告書をもとに作成しています。 参照：院内がん登録 生存率集計 報告書

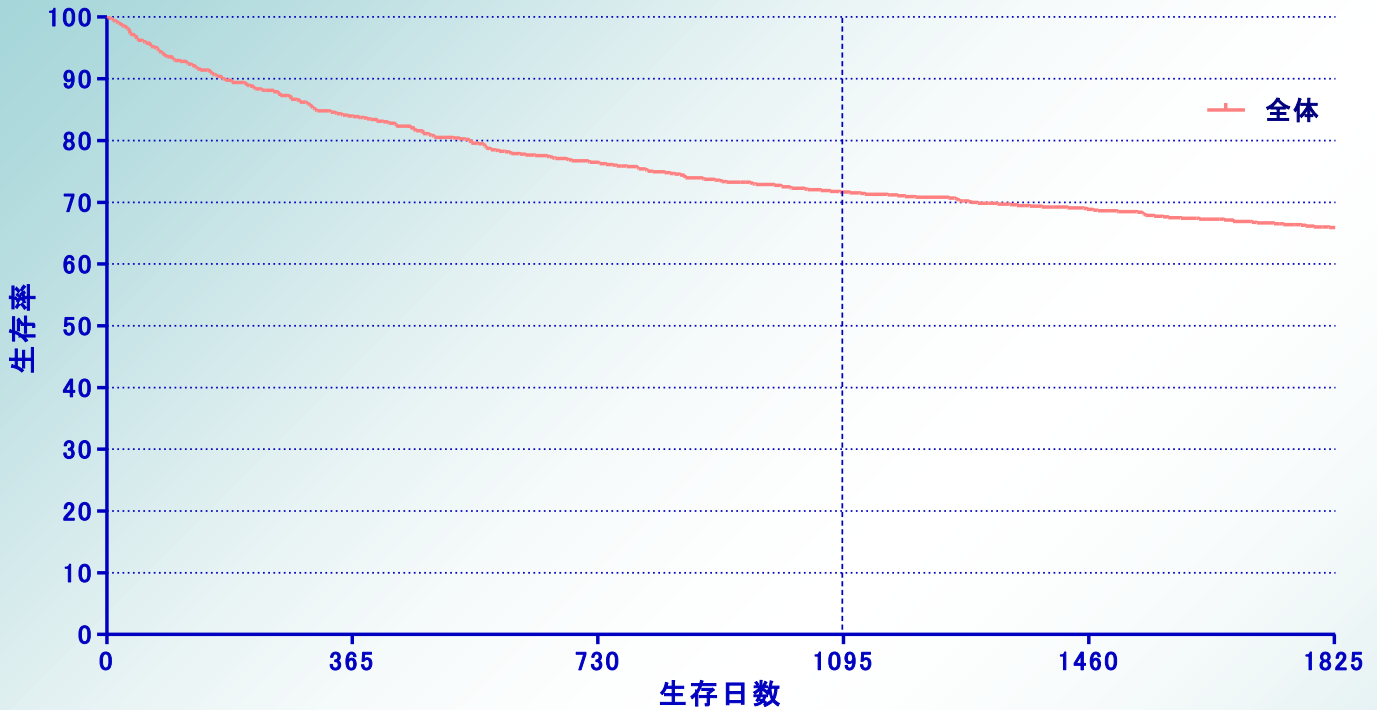
・2015～2016年以降の値は国立がん研究センターより公開している報告書がないため、国立がん研究センターで決められた集計方法に沿って、当院で算出した値となっています。

集計対象

- ①自施設診断・自施設治療と他施設診断・自施設治療症例
- ②悪性新生物（性状コード3）症例
- ③診断時の年齢が0～99歳までの症例

院内がん登録治療症例 胃癌

院内がん登録 胃癌 治療症例 生存曲線
2012年～2017年 856症例 2023年集計 (kaplan-Meier法)



院内がん登録 胃癌治療症例 全Stage 実測生存率

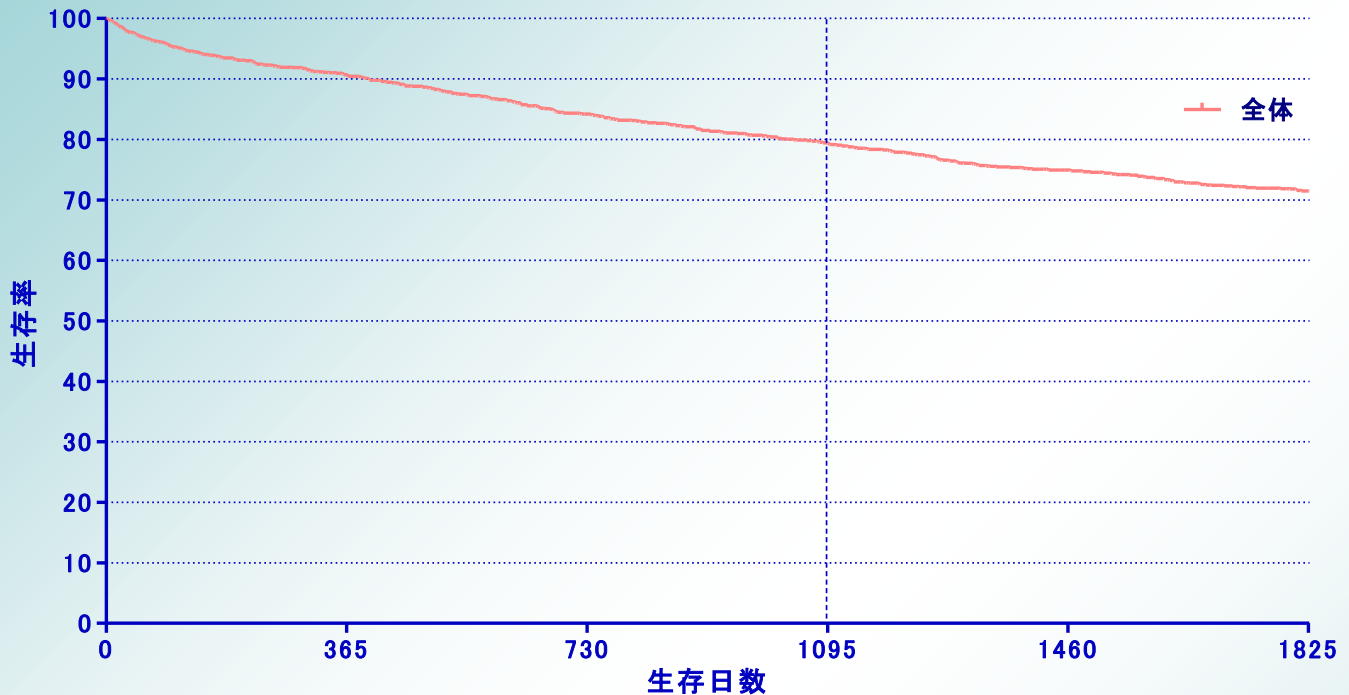
総合ステージ	1年(365日)	2年(730日)	3年(1095日)	4年(1460日)	5年(1825日)
全体	84.0%	76.5%	71.1%	68.9%	65.9%

院内がん登録 胃癌治療症例 実測生存率 生存率は集計対象30例以上の際表示

総合ステージ	2012～2013		2013～2014		2014～2015		2015～2016		2016～2017		がん診療連携拠点病院 実測生存率 2014～2015
	症例数	5年生存	症例数	5年生存	症例数	5年生存	症例数	5年生存	症例数	5年生存	
I	162	85.8%	169	86.4%	179	87.2%	163	89.4%	170	90.2%	82.0%
II	20	-	19	-	19	-	22	-	23	-	60.2%
III	30	50.0%	42	35.7%	35	20.0%	24	-	23	-	37.4%
IV	56	1.9%	50	4.0%	46	3.3%	50	4.9%	54	10.1%	5.8%
I～IV	289	59.5%	295	60.7%	296	61.1%	259	61.4%	270	64.4%	62.3%

院内がん登録治療症例 大腸癌

院内がん登録 大腸癌 治療症例 生存曲線
2012年～2017年 1418症例 2023年集計 (kaplan-Meier法)



院内がん登録 大腸癌治療症例 全Stage 実測生存率

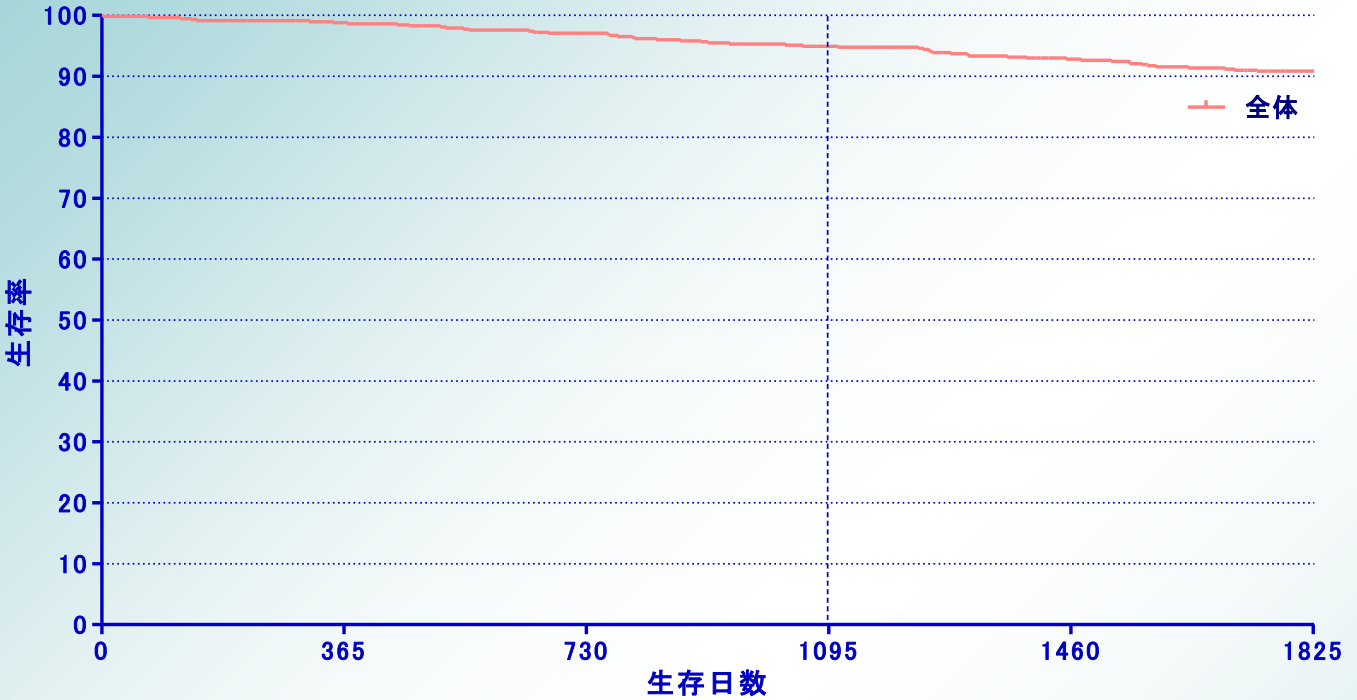
総合ステージ	1年(365日)	2年(730日)	3年(1095日)	4年(1460日)	5年(1825日)
全体	90.6%	84.2%	79.4%	74.9%	71.5%

院内がん登録 大腸癌治療症例 実測生存率 生存率は集計対象30例以上の際表示

総合ステージ	2012～2013		2013～2014		2014～2015		2015～2016		2016～2017		がん診療連携拠点病院 実測生存率 2014～2015
	症例数	5年生存	症例数	5年生存	症例数	5年生存	症例数	5年生存	症例数	5年生存	
I	100	87.7%	103	84.4%	96	82.1%	91	80.6%	89	90.5%	83.1%
II	78	73.0%	87	73.6%	102	72.6%	94	79.5%	88	81.9%	75.6%
III	94	78.6%	93	81.7%	98	75.5%	104	68.7%	96	76.9%	68.7%
IV	73	12.7%	84	14.3%	86	9.3%	85	13.5%	80	20.0%	17.0%
I～IV	359	63.8%	381	62.6%	401	58.5%	374	68.6%	353	69.8%	63.8%

院内がん登録治療症例 乳癌

院内がん登録 乳癌 治療症例 生存曲線
2012年～2017年 584症例 2023年集計 (kaplan-Meier法)



院内がん登録 乳癌治療症例 全Stage 実測生存率

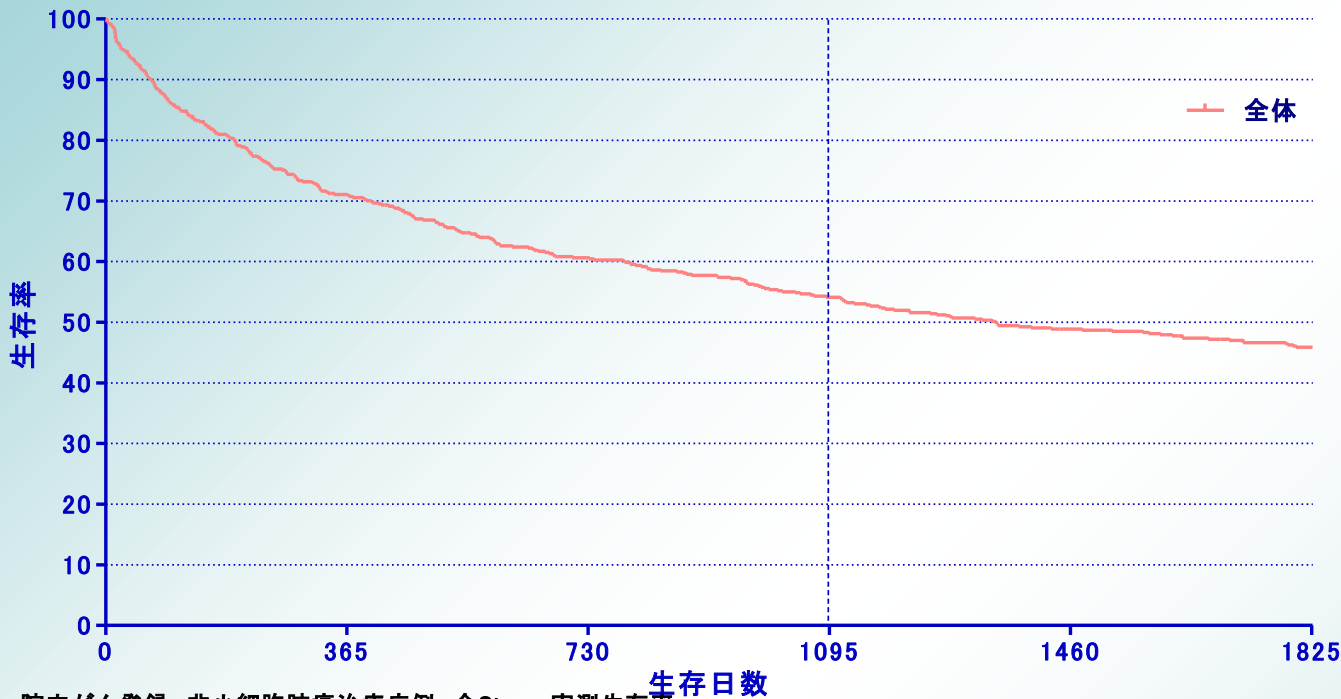
総合ステージ	1年(365日)	2年(730日)	3年(1095日)	4年(1460日)	5年(1825日)
全体	98.8%	97.1%	94.9%	92.8%	90.8%

院内がん登録 乳癌治療症例 実測生存率 生存率は集計対象30例以上の際表示

総合ステージ	2012～2013		2013～2014		2014～2015		2015～2016		2016～2017		がん診療連携拠点病院 実測生存率 2014～2015
	症例数	5年生存	症例数	5年生存	症例数	5年生存	症例数	5年生存	症例数	5年生存	
I	72	97.2%	66	97.0%	63	96.8%	76	96.3%	85	100.0%	95.2%
II	54	90.6%	55	92.7%	55	92.7%	63	87.6%	59	85.0%	90.9%
III	22	-	21	-	24	-	18	-	13	-	77.3%
IV	(7-9)	-	10	-	(7-9)	-	(7-9)	-	15	-	38.6%
I～IV	157	88.4%	155	85.8%	152	88.8%	165	88.6%	172	89.8%	88.1%

院内がん登録治療症例 肺癌

院内がん登録 小細胞肺癌 治療症例 生存曲線
2012年～2017年 598症例 2023年集計 (kaplan-Meier法)



院内がん登録 非小細胞肺癌治療症例 全Stage 実測生存率

総合ステージ	1年(365日)	2年(730日)	3年(1095日)	4年(1460日)	5年(1825日)
全体	70.9%	60.6%	54.1%	48.9%	45.9%

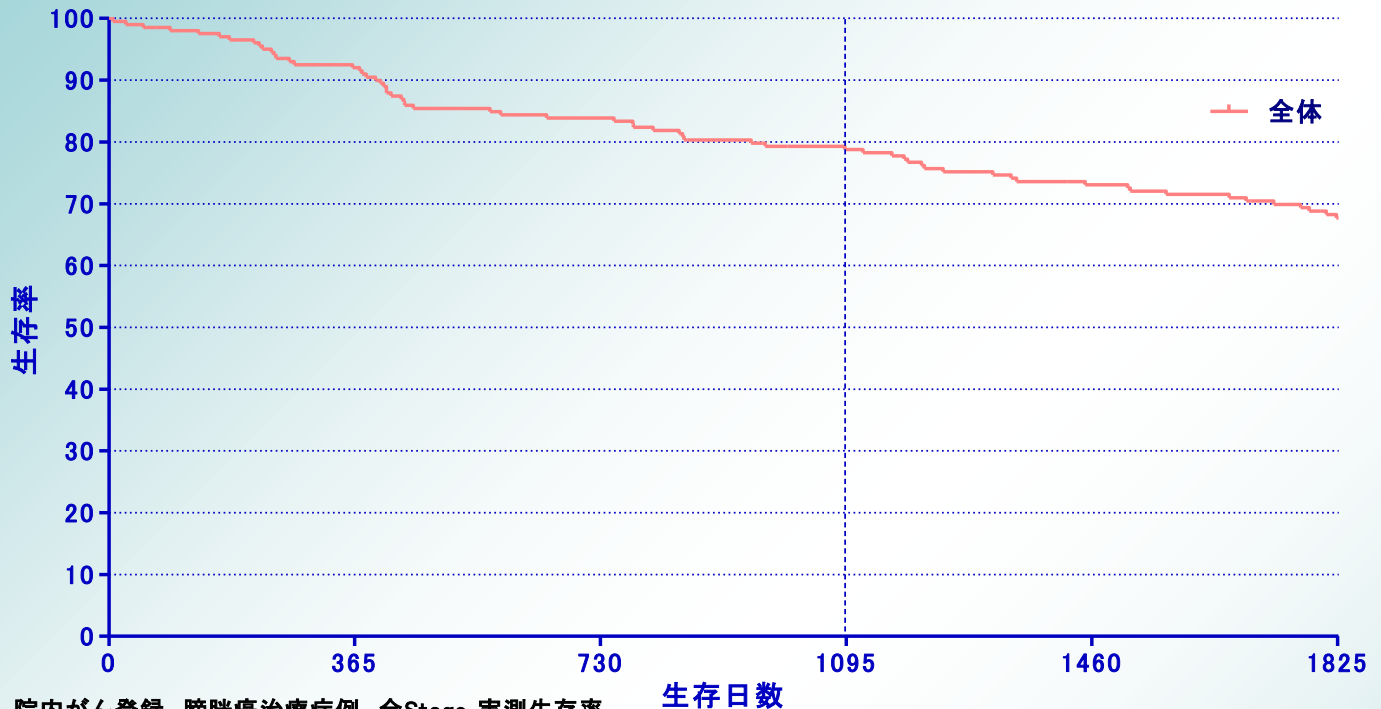
院内がん登録 肺癌治療症例(非小細胞)

実測生存率 生存率は集計対象30例以上の際表示

総合ステージ	2012～2013		2013～2014		2014～2015		2015～2016		2016～2017		がん診療連携拠点病院 実測生存率 2014～2015 (非小細胞肺癌)
	症例数	5年生存	症例数	5年生存	症例数	5年生存	症例数	5年生存	症例数	5年生存	
I	82	74.2%	79	78.5%	90	79.7%	94	76.7%	98	78.9%	74.6%
II	14	-	11	-	13	-	23	-	20	-	47.7%
III	21	-	30	13.3%	26	-	30	20.4%	31	25.2%	28.2%
IV	59	4.4%	71	4.2%	79	5.1%	85	12.8%	90	11.3%	8.4%
I～IV	181	42.3%	197	39.0%	215	40.6%	232	43.6%	239	49.1%	43.2%

院内がん登録治療症例 膀胱癌

院内がん登録 膀胱癌 治療症例 生存曲線
2012年～2017年 203症例 2023年集計 (kaplan-Meier法)



総合ステージ	1年(365日)	2年(730日)	3年(1095日)	4年(1460日)	5年(1825日)
全体	92.0%	83.9%	78.8%	73.1%	67.7%

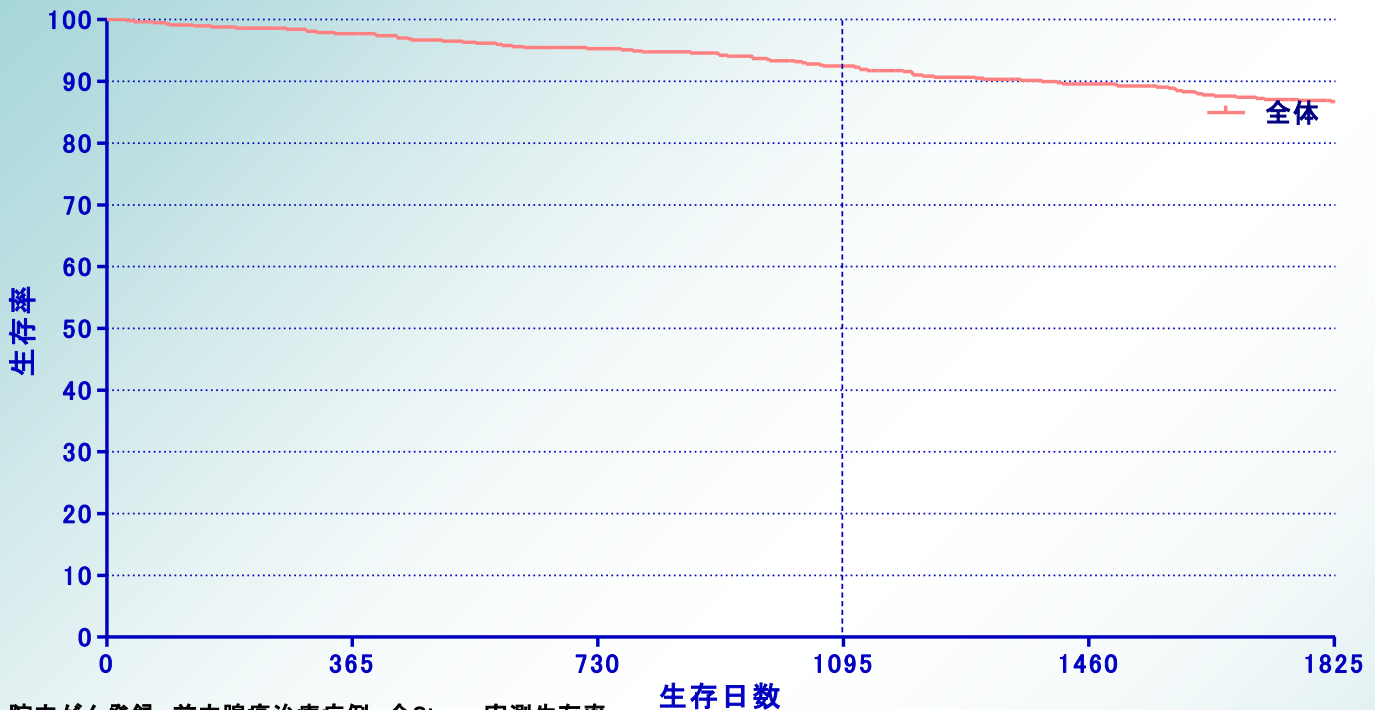
院内がん登録 膀胱癌治療症例 実測生存率 生存率は集計対象30例以上の際表示

総合ステージ	2012～2013		2013～2014		2014～2015		2015～2016		2016～2017		がん診療連携拠点病院 実測生存率 2014～2015
	症例数	5年生存	症例数	5年生存	症例数	5年生存	症例数	5年生存	症例数	5年生存	
0	48	66.3%	47	73.5%	53	70.2%	57	62.8%	59	85.7%	
I	(7-9)	-	(4-6)	-	(7-9)	-	10	-	(7-9)	-	70.5%
II	(4-6)	-	(1-3)	-	0	-	(1-3)	-	(4-6)	-	46.6%
III	(4-6)	-	(1-3)	-	(4-6)	-	(4-6)	-	(1-3)	-	35.7%
IV	(7-9)	-	(7-9)	-	(4-6)	-	(1-3)	-	(1-3)	-	16.6%
I～IV*	73	55.2%	65	58.5%	69	57.3%	74	62.8%	74	76.3%	54.1%

*症例数が少ないためStage0を含めて集計

院内がん登録治療症例 前立腺癌

院内がん登録 前立腺癌 治療症例 生存曲線
2012年～2017年 589症例 2023年集計 (kaplan-Meier法)



院内がん登録 前立腺癌治療症例 全Stage 実測生存率

総合ステージ	1年(365日)	2年(730日)	3年(1095日)	4年(1460日)	5年(1825日)
全体	97.8%	95.3%	92.5%	89.6%	86.7%

院内がん登録 前立腺癌治療症例 実測生存率 生存率は集計対象30例以上の際表示

総合ステージ UICC第7版	2012～2013		2013～2014		2014～2015		2015～2016		2016～2017		がん診療連携拠点病院 実測生存率 2014～2015
	症例数	5年生存	症例数	5年生存	症例数	5年生存	症例数	5年生存	症例数	5年生存	
I	86	89.5%	74	93.2%	77	96.1%	74	97.3%	77	97.4%	89.6%
II	49	84.3%	68	85.3%	88	89.8%	84	96.4%	81	95.1%	91.1%
III	25	-	22	-	30	83.3%	29	-	20	-	86.4%
IV	25	-	21	-	17	-	13	-	14	-	51.1%
I～IV	185	82.2%	185	84.9%	212	86.8%	200	90.0%	192	92.7%	83.3%