

# 院内がん登録

## 2024年診断症例報告書

### 登録対象

- 本報告書の集計対象は2024年1月1日から12月31日に診断された症例です。
- 登録対象は【国際疾病分類-腫瘍学第3版（ICD-O-3.2）】における形態コードの性状が2（上皮内癌）若しくは3（悪性、原発部位）でしめされているものに加え、中枢神経系腫瘍・消化管間質腫瘍（GIST）・境界悪性の卵巣腫瘍の一部です。
- 入院・外来問わず、自施設における新規の診断症例または初診症例（他施設で診断・初回治療が施行された後に自施設を初診した症例）であり、初発例、再発例ともに含みます。これには初回治療をおこなわない経過観察症例も含まれます。  
既に登録済みのがんについて当該施設で治療中（経過観察含む）に再発を来した症例は登録対象とはなりません。セカンドオピニオンのみを目的とした初診に関しては登録対象外となります。
- 1腫瘍1登録の原則に基づいて登録しており、同一患者に別のがんと判断されるがんが同時または時間をあけて生じた場合には多重がんとして複数登録されます。多重がんの判断は、SEERルール2018版に基づいて行っています。

### 【症例区分】

#### 10：診断のみ

自施設で診断したが、治療の施行は他施設へ紹介・依頼した場合。（他施設での“経過観察”の実行も含む）

#### 20：自施設診断・自施設初回治療開始

自施設で診断および初回治療に関する決定をし、腫瘍そのものへの治療を開始した場合。（“経過観察”の決定および実行した場合も含む）

#### 21：自施設診断・自施設初回治療継続

自施設で診断した後、他施設で初回治療が開始され、その後自施設での初回治療の一部を実施した場合。（自施設での“経過観察”の実行は含まない）

#### 30：他施設診断・自施設初回治療

他施設で診断された後、自施設を受信し、自施設で腫瘍そのものへの治療を開始した場合。（“経過観察”の決定および実行した場合も含む）

#### 31：他施設診断・自施設初回治療継続

他施設で診断された後、他施設で初回治療が開始され、その後、自施設で初回治療の一部を実施した場合。（自施設での“経過観察”の実行は含まない）

#### 40：初回治療終了後

他施設で初回治療終了後に自施設を受信した場合。自施設受診後の治療の有無は問わない

#### 80：その他

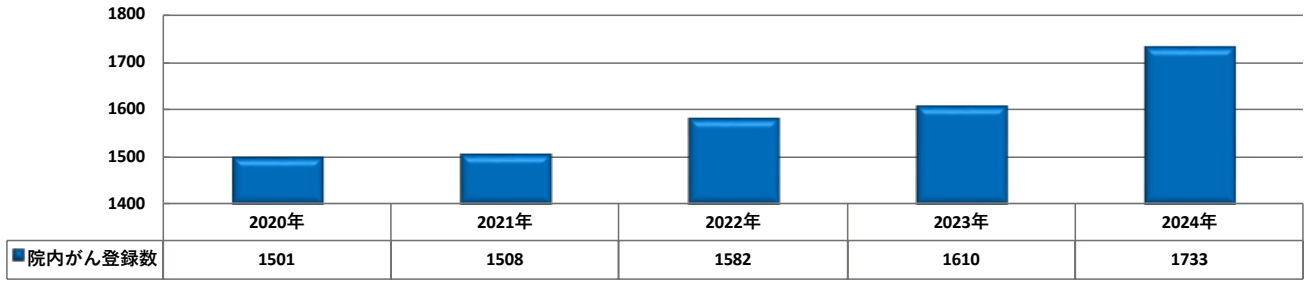
10～40のいずれにも分類できない場合。他施設診断書例で、治療目的で紹介されたが、自施設では治療は行わず、他施設へ紹介した場合

## 目次

1-1.	登録数の年次推移	・・・3
1-2.	性別・登録数の年次推移	・・・3
1-3.	部位別年次推移	・・・3
1-4.	部位別性別件数	・・・4
1-5.	部位別登録件数（上位5部位）の年次推移	・・・4
2	部位別症例区分	・・・5
3	来院経路	・・・5
4	発見経緯	・・・5
5-1	診断時住所	・・・5
5-2	松本地域での内訳	・・・5
6-1.	年齢6階級別登録数の年次推移	・・・6
6-2.	性別・年齢6階級別登録数（上位5部位）	・・・6
7-1.	部位別－胃	・・・7
7-2.	部位別－大腸	・・・8
7-3.	部位別－肝臓	・・・9
7-4.	部位別－肺	・・・10
7-5.	部位別－乳房	・・・11
7-6.	部位別－膵臓	・・・12
7-7.	部位別－前立腺	・・・13
7-8.	部位別－膀胱	・・・14
7-9.	部位別－脳・中枢神経系	・・・15

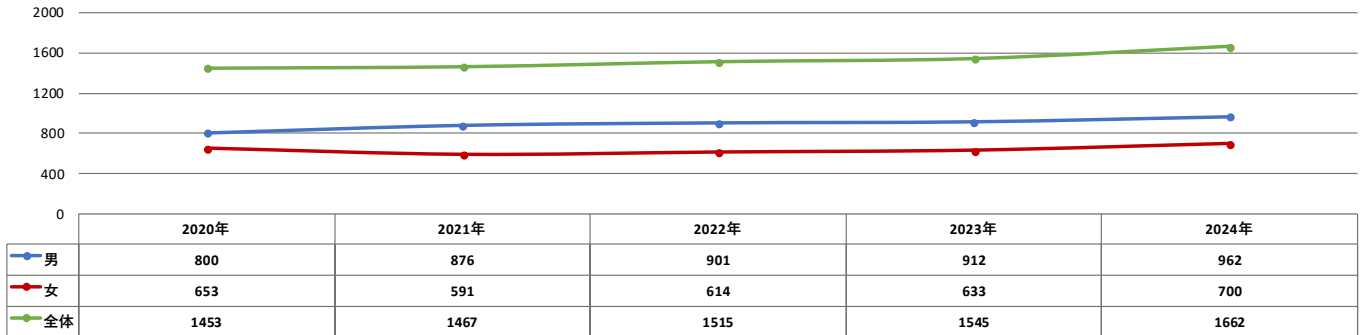
# 1. 登録数の年次推移と部位別登録数

## 1-1. 登録数の年次推移



## 1-2. 性別・登録数の年次推移

※症例区分「80. その他」を除く

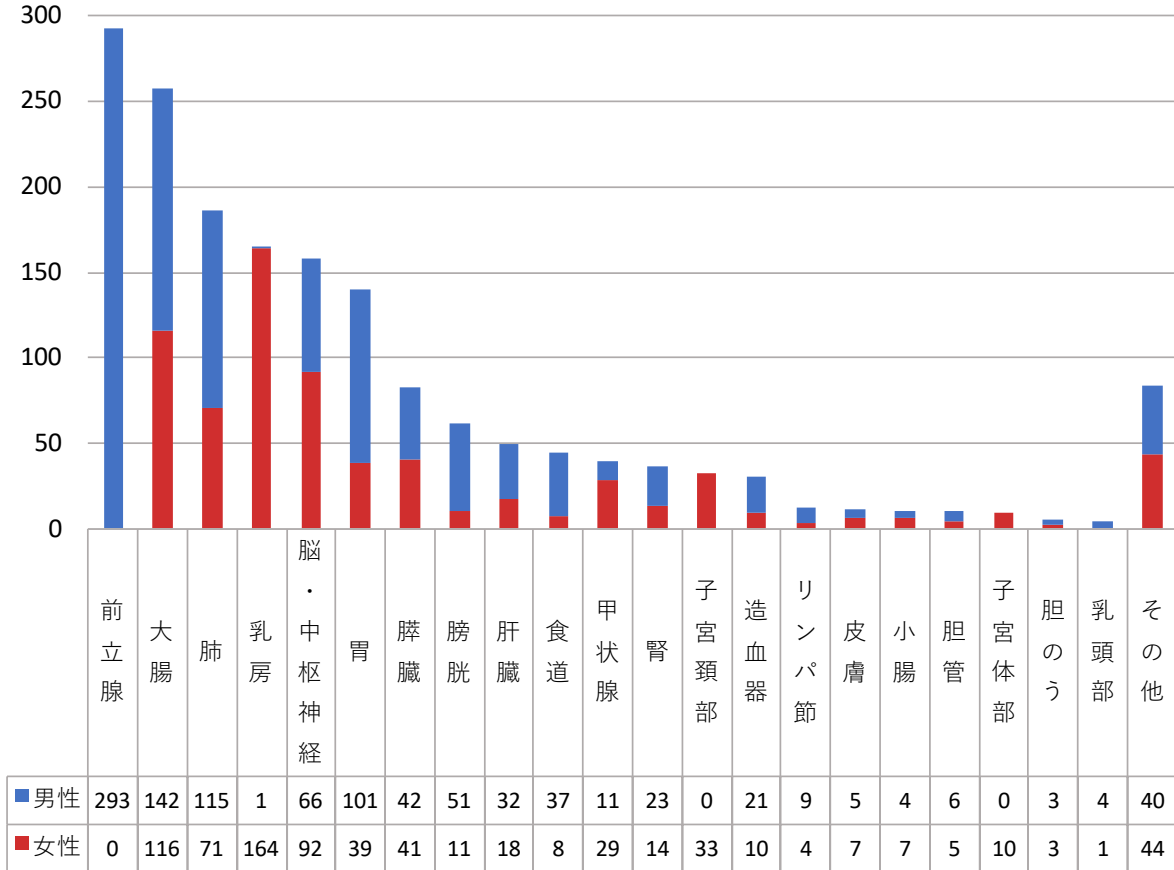


## 1-3. 部位別年次推移

	2020年		2021年		2022年		2023年		2024年		総計
	件数	(%)	件数	(%)	件数	(%)	件数	(%)	件数	(%)	
前立腺	172	(11.5)	182	(12.1)	212	(13.4)	225	(14.0)	293	(16.9)	1084
肺	197	(13.1)	193	(12.8)	178	(11.3)	154	(9.6)	186	(10.7)	908
結腸	175	(11.7)	137	(9.1)	162	(10.2)	161	(10.0)	168	(9.7)	803
胃	168	(11.2)	142	(9.4)	138	(8.7)	139	(8.6)	140	(8.1)	727
乳房	119	(7.9)	139	(9.2)	140	(8.8)	148	(9.2)	165	(9.5)	711
膵臓	71	(4.7)	74	(4.9)	70	(4.4)	82	(5.1)	83	(4.8)	380
髄膜	69	(4.6)	55	(3.6)	56	(3.5)	73	(4.5)	59	(3.4)	312
直腸	44	(2.9)	57	(3.8)	65	(4.1)	71	(4.4)	66	(3.8)	303
膀胱	45	(3.0)	50	(3.3)	57	(3.6)	58	(3.6)	62	(3.6)	272
肝臓	43	(2.9)	33	(2.2)	47	(3.0)	52	(3.2)	50	(2.9)	225
脳	40	(2.7)	41	(2.7)	46	(2.9)	42	(2.6)	36	(2.1)	205
他の中枢神経系	28	(1.9)	47	(3.1)	51	(3.2)	33	(2.0)	39	(2.3)	198
食道	29	(1.9)	32	(2.1)	28	(1.8)	26	(1.6)	45	(2.6)	160
子宮頸部	21	(1.4)	31	(2.1)	28	(1.8)	40	(2.5)	33	(1.9)	153
腎	24	(1.6)	19	(1.3)	35	(2.2)	28	(1.7)	37	(2.1)	143
直腸S状結腸移行部	31	(2.1)	22	(1.5)	27	(1.7)	26	(1.6)	24	(1.4)	130
胆管	20	(1.3)	20	(1.3)	35	(2.2)	30	(1.9)	16	(0.9)	121
甲状腺	10	(0.7)	25	(1.7)	22	(1.4)	19	(1.2)	40	(2.3)	116
リンパ節	21	(1.4)	32	(2.1)	23	(1.5)	24	(1.5)	13	(0.8)	113
下垂体	30	(2.0)	21	(1.4)	21	(1.3)	13	(0.8)	24	(1.4)	109
造血器	8	(0.5)	22	(1.5)	17	(1.1)	16	(1.0)	31	(1.8)	94
皮膚	16	(1.1)	16	(1.1)	9	(0.6)	17	(1.1)	12	(0.7)	70
胆のう	7	(0.5)	9	(0.6)	11	(0.7)	12	(0.7)	6	(0.3)	45
小腸	8	(0.5)	7	(0.5)	7	(0.4)	10	(0.6)	11	(0.6)	43
子宮体部	3	(0.2)	10	(0.7)	7	(0.4)	9	(0.6)	10	(0.6)	39
その他	102	(6.8)	92	(6.1)	90	(5.7)	102	(6.3)	84	(4.8)	470
総計	1501		1508		1582		1610		1733		7934

# 1. 登録数の年次推移と部位別登録数

## 1-4. 部位別性別件数



## 1-5. 部位別登録数（上位5部位）の年次推移

全体

順位	2020年		2021年		2022年		2023年		2024年	
	部位名	件数	部位名	件数	部位名	件数	部位名	件数	部位名	件数
1	大腸	250	大腸	216	大腸	254	大腸	258	前立腺	293
2	肺	197	肺	193	前立腺	212	前立腺	225	大腸	258
3	前立腺	172	前立腺	182	肺	178	脳・中枢神経	161	肺	186
4	胃	168	脳・中枢神経	164	脳・中枢神経	174	肺	154	乳房	165
5	脳・中枢神経	167	胃	142	乳房	140	乳房	148	脳・中枢神経	158

男性

順位	2020年		2021年		2022年		2023年		2024年	
	部位名	件数	部位名	件数	部位名	件数	部位名	件数	部位名	件数
1	前立腺	172	前立腺	182	前立腺	212	前立腺	225	前立腺	293
2	肺	130	肺	139	大腸	146	大腸	161	大腸	142
3	大腸	128	大腸	124	肺	127	肺	101	肺	115
4	胃	120	胃	113	胃	101	胃	91	胃	101
5	脳・中枢神経	63	脳・中枢神経	73	脳・中枢神経	66	脳・中枢神経	63	脳・中枢神経	66

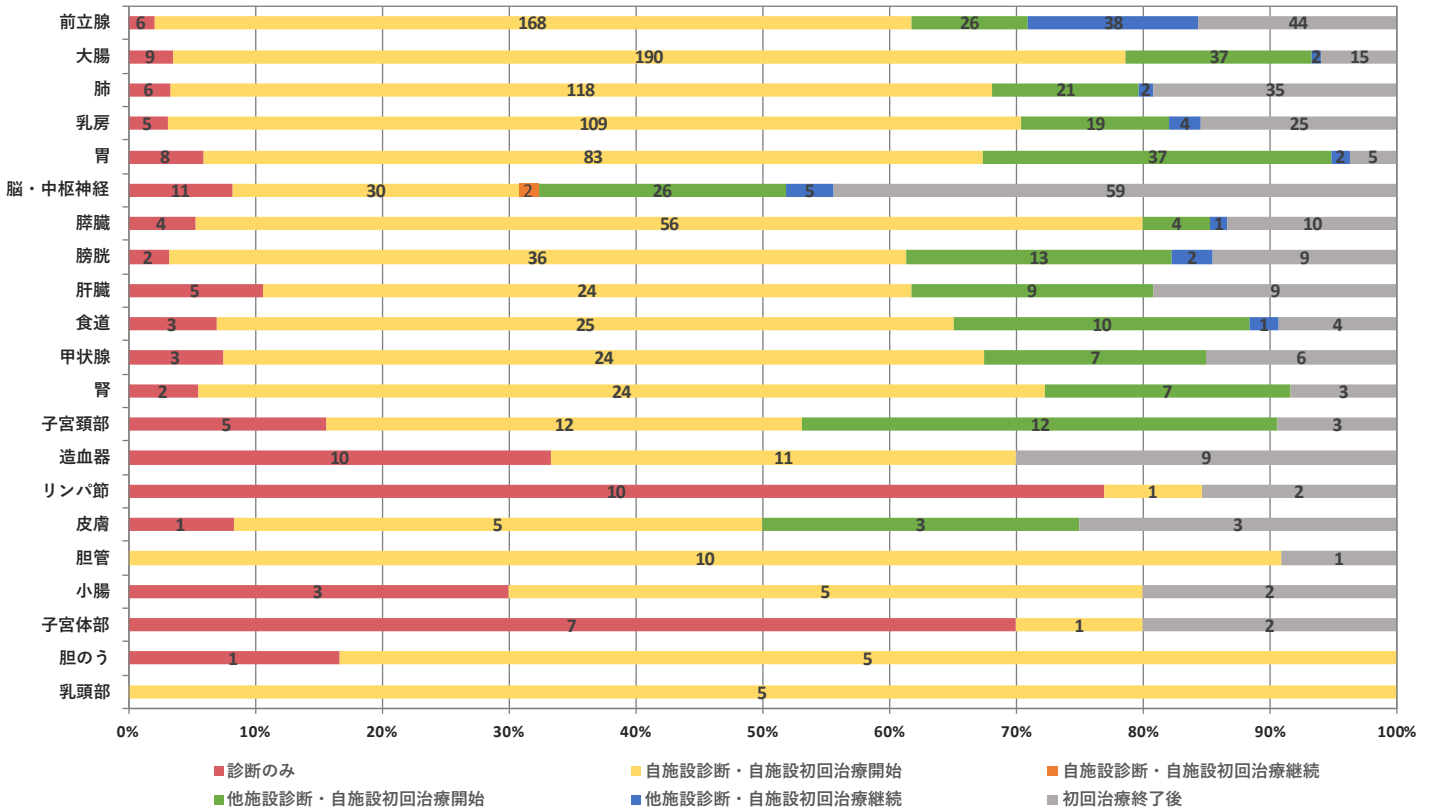
女性

順位	2020年		2021年		2022年		2023年		2024年	
	部位名	件数	部位名	件数	部位名	件数	部位名	件数	部位名	件数
1	大腸	122	乳房	138	乳房	140	乳房	147	乳房	164
2	乳房	119	大腸	92	大腸	108	脳・中枢神経	98	大腸	116
3	脳・中枢神経	104	脳・中枢神経	91	脳・中枢神経	108	大腸	97	脳・中枢神経	92
4	肺	67	肺	54	肺	51	肺	53	肺	71
5	胃	48	膵臓	36	胃	37	胃	48	膵臓	41

2. 症例区分 3. 来院経路 4. 発見経緯 5. 診断時住所

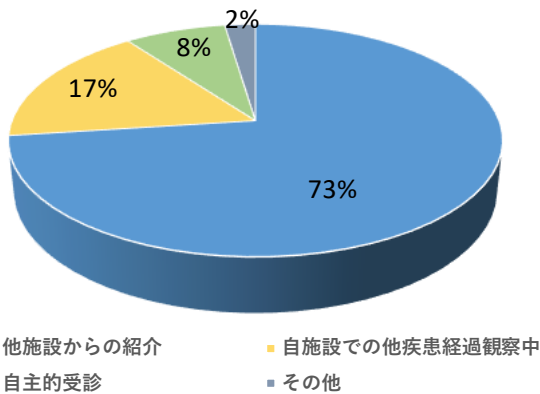
2. 部位別症例区分

※症例区分「80. その他」を除く



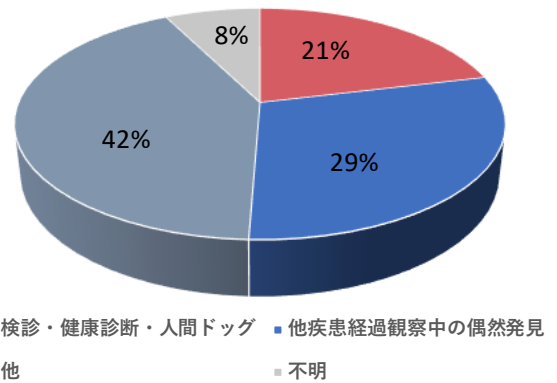
3. 来院経路

単位：%



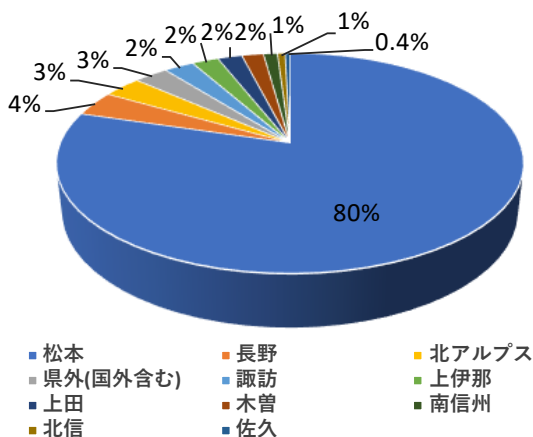
4. 発見経緯

単位：%



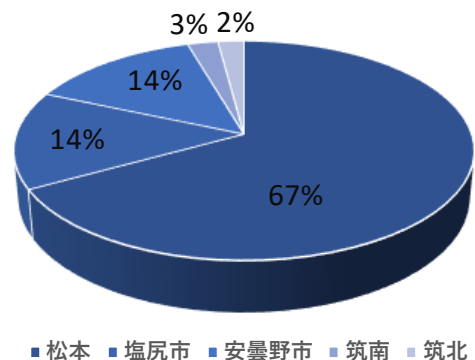
5-1. 診断時住所 (長野県 10 広域の分類)

単位：%



5-2. 松本地域での内訳

単位：%



6-1. 年齢6階級別登録数の年次推移

全体

※症例区分「80. その他」を除く

診断時年齢階級	2020		2021		2022		2023		2024	
	件数	(%)	件数	(%)	件数	(%)	件数	(%)	件数	(%)
0-39歳	51	(3.5)	45	(3.1)	53	(3.5)	53	(3.4)	57	(3.4)
40-49歳	90	(6.2)	92	(6.3)	85	(5.6)	82	(5.3)	78	(4.7)
50-59歳	127	(8.7)	153	(10.4)	147	(9.7)	168	(10.9)	198	(11.9)
60-69歳	295	(20.3)	283	(19.3)	289	(19.1)	327	(21.2)	284	(17.1)
70-79歳	496	(34.1)	504	(34.4)	517	(34.1)	478	(30.9)	582	(35.0)
80歳以上	394	(27.1)	390	(26.6)	424	(28.0)	437	(28.3)	463	(27.9)

男性

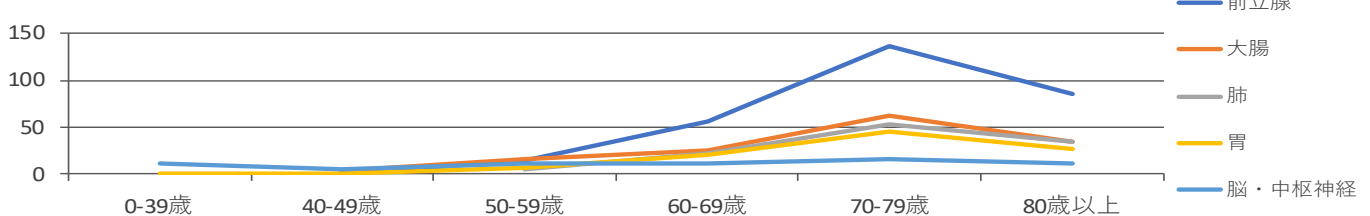
診断時年齢階級	2020		2021		2022		2023		2024	
	件数	(%)	件数	(%)	件数	(%)	件数	(%)	件数	(%)
0-39歳	15	(1.9)	16	(1.8)	20	(2.2)	24	(2.6)	18	(1.9)
40-49歳	30	(3.8)	25	(2.9)	33	(3.7)	29	(3.2)	22	(2.3)
50-59歳	67	(8.4)	75	(8.6)	68	(7.5)	74	(8.1)	79	(8.2)
60-69歳	169	(21.1)	188	(21.5)	197	(21.9)	214	(23.5)	175	(18.2)
70-79歳	324	(40.5)	348	(39.7)	348	(38.6)	312	(34.2)	397	(41.3)
80歳以上	195	(24.4)	224	(25.6)	235	(26.1)	259	(28.4)	271	(28.2)

女性

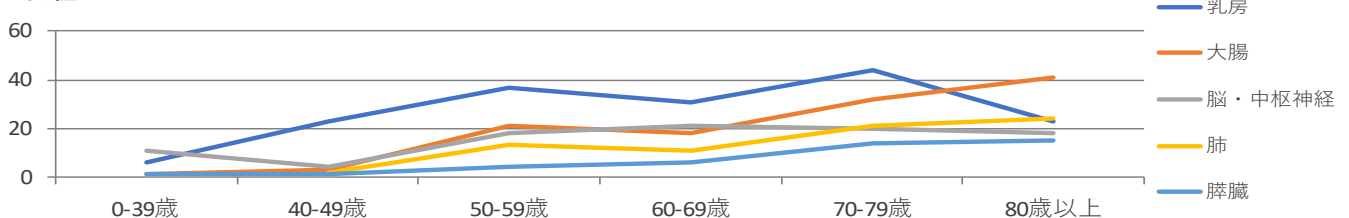
診断時年齢階級	2020		2021		2022		2023		2024	
	件数	(%)	件数	(%)	件数	(%)	件数	(%)	件数	(%)
0-39歳	36	(5.5)	29	(4.9)	33	(5.4)	29	(4.6)	39	(5.6)
40-49歳	60	(9.2)	67	(11.3)	52	(8.5)	53	(8.4)	56	(8.0)
50-59歳	60	(9.2)	78	(13.2)	79	(12.9)	94	(14.8)	119	(17.0)
60-69歳	126	(19.3)	95	(16.1)	92	(15.0)	113	(17.9)	109	(15.6)
70-79歳	172	(26.3)	156	(26.4)	169	(27.5)	166	(26.2)	185	(26.4)
80歳以上	199	(30.5)	166	(28.1)	189	(30.8)	178	(28.1)	192	(27.4)

6-2. 性別・年齢6階級別登録数（上位5部位）

男性



女性



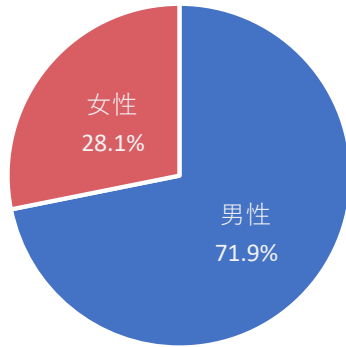
## 7-5. 部位別一胃

※症例区分「80. その他」を除いて集計

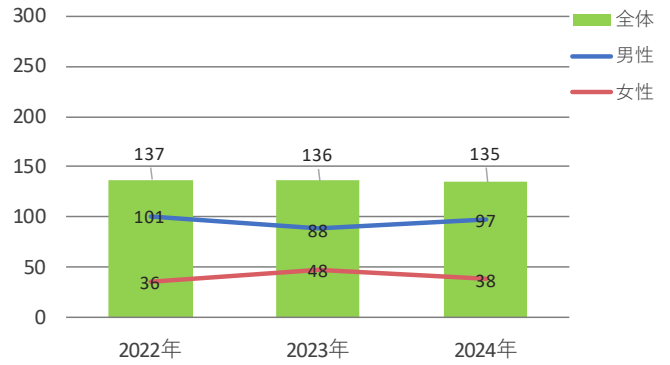
悪性リンパ腫の件数：9件

### 1. 登録数と男女割合

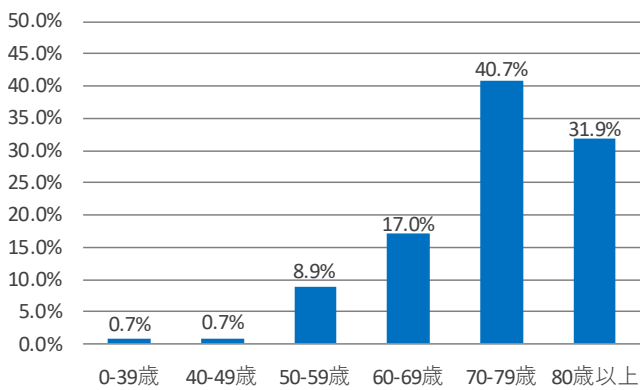
	登録数
全体	135
男性	97
女性	38



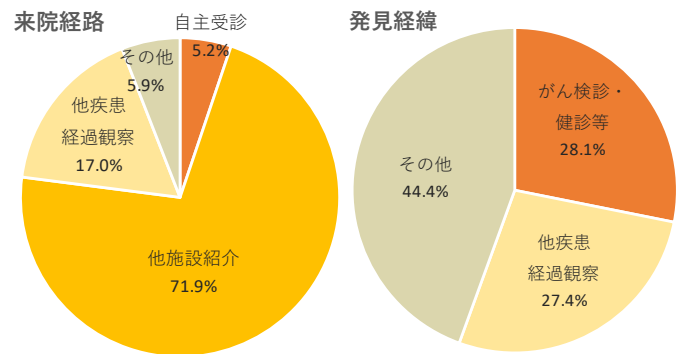
### 2. 登録数の年次推移



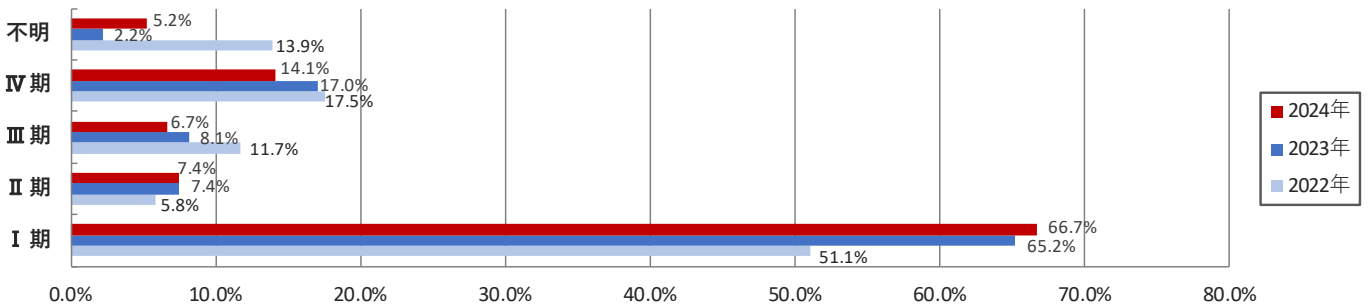
### 3. 年齢



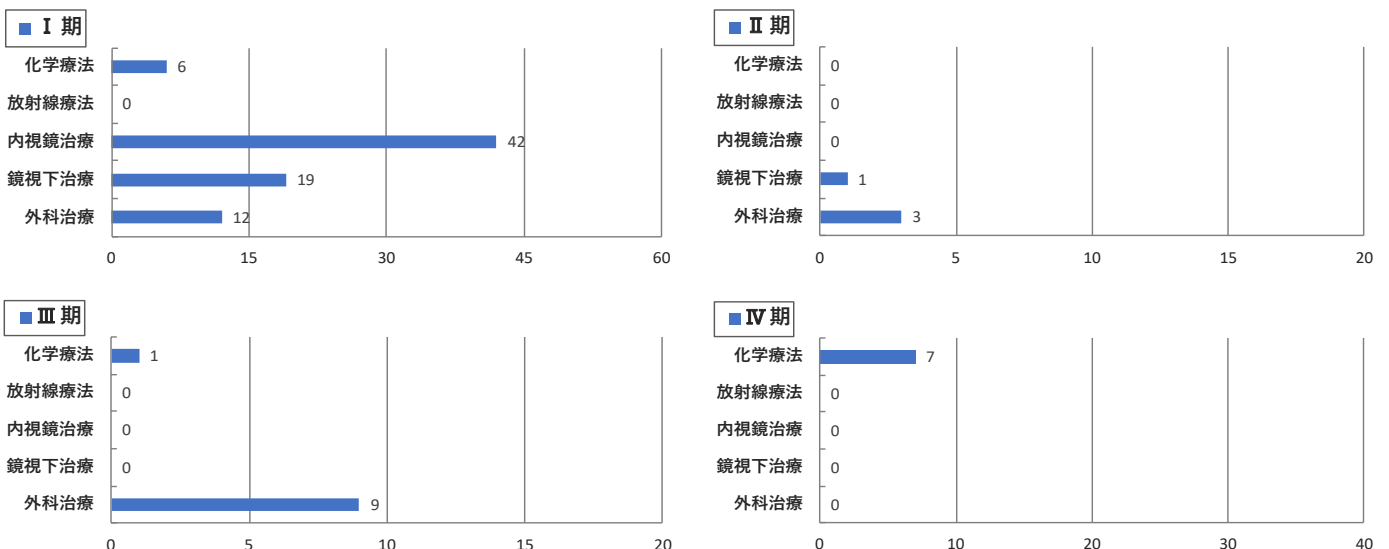
### 4. 来院経路と発見経緯



### 5. UICC TNM 治療前ステージ



### 6. UICC TNM 治療前ステージ 治療内容別件数<自施設初回治療症例のみを集計>



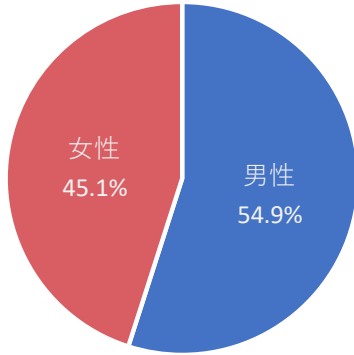
# 7-1. 部位別—大腸

※症例区分「80. その他」を除いて集計

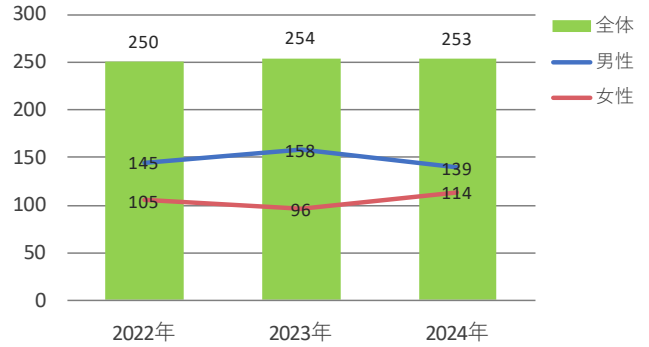
悪性リンパ腫の件数：2件

## 1. 登録数と男女割合

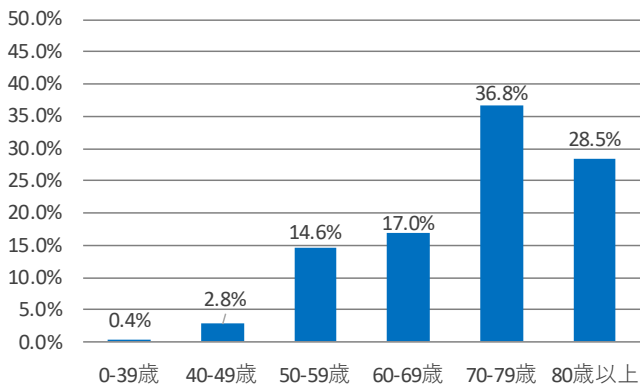
	登録数
全体	253
男性	139
女性	114



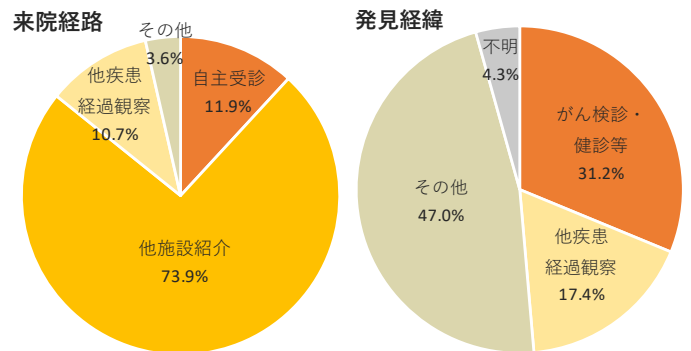
## 2. 登録数の年次推移



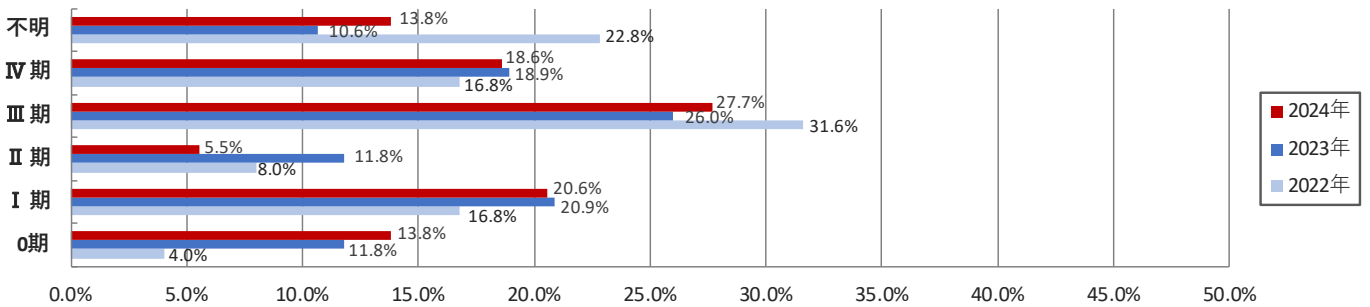
## 3. 年齢



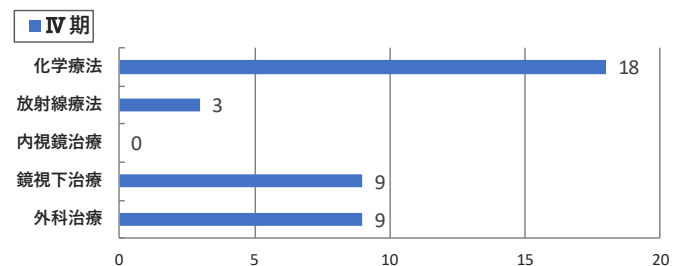
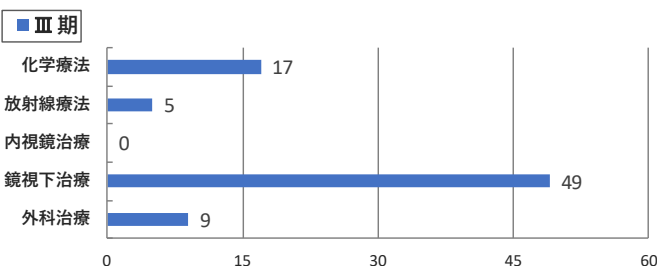
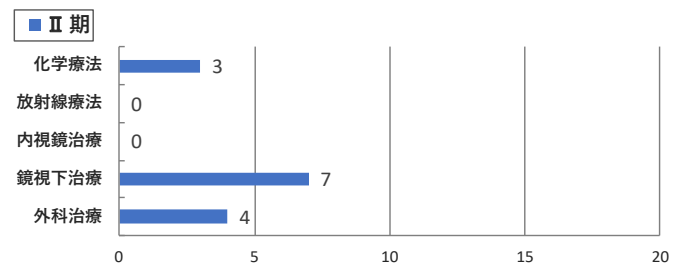
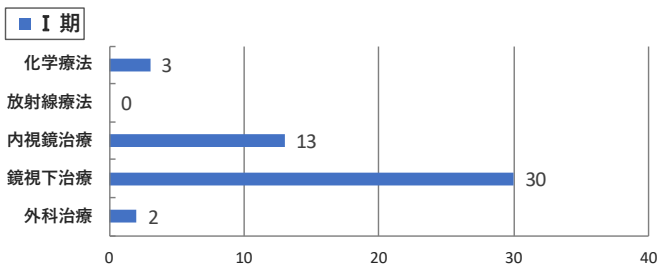
## 4. 来院経路と発見経緯



## 5. UICC TNM 治療前ステージ



## 6. UICC TNM 治療前ステージ 治療内容別件数<自施設初回治療症例のみを集計>

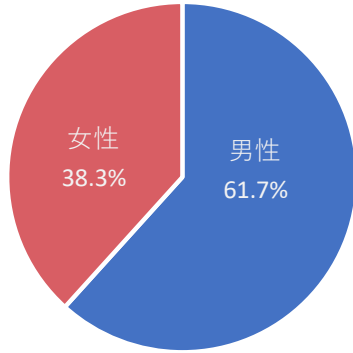


## 7-9. 部位別—肝臓

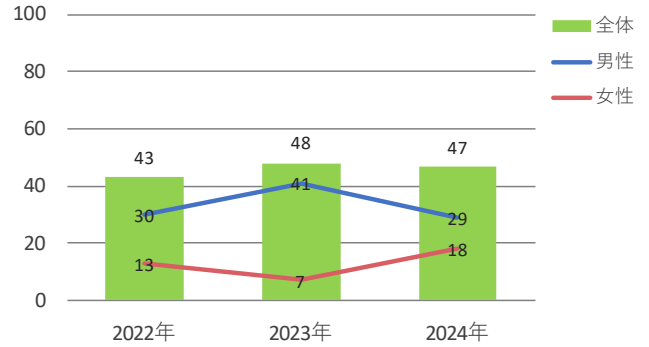
※症例区分「80. その他」を除いて集計

### 1. 登録数と男女割合

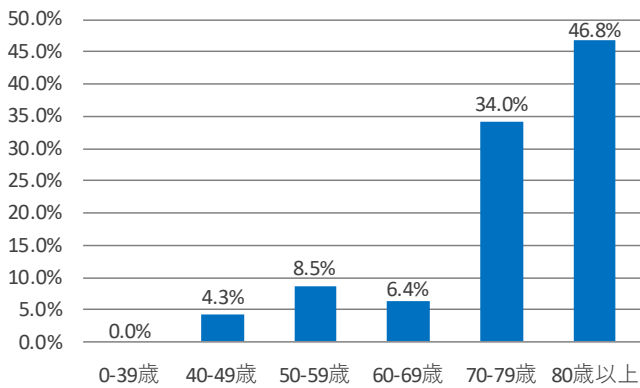
	登録数
全体	47
男性	29
女性	18



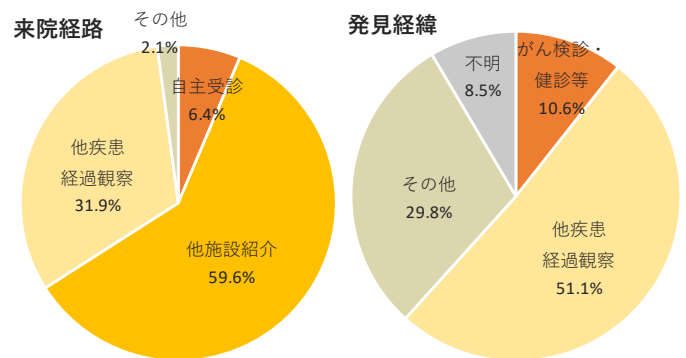
### 2. 登録数の年次推移



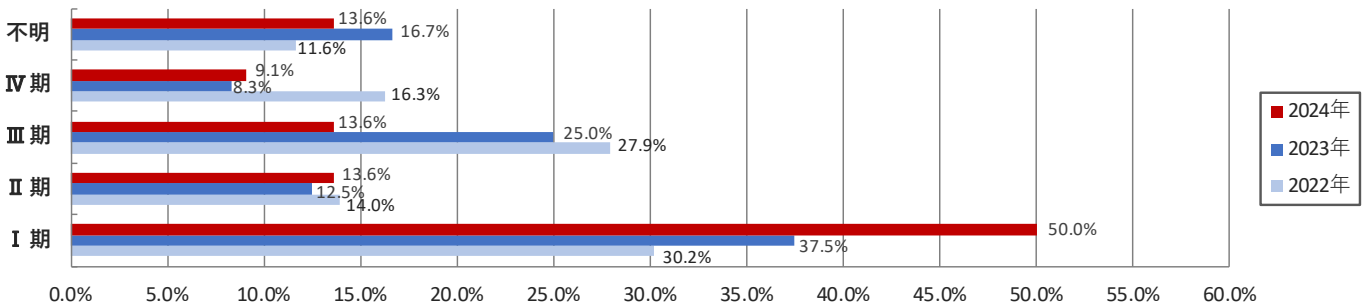
### 3. 年齢



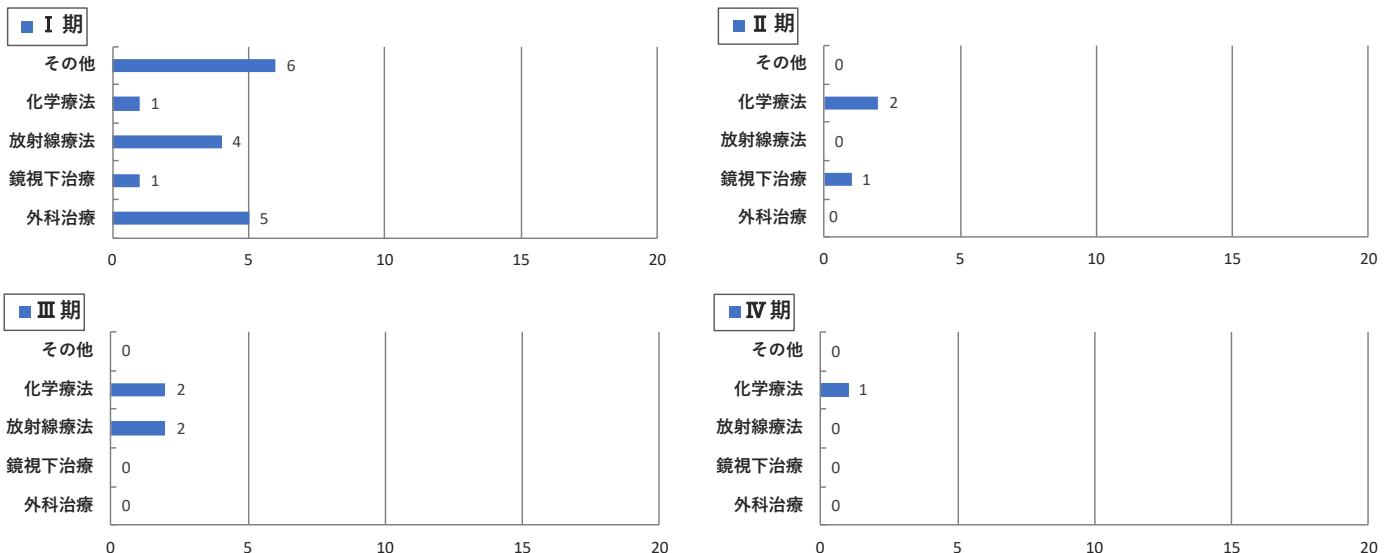
### 4. 来院経路と発見経緯



### 5. UICC TNM 治療前ステージ



### 6. UICC TNM 治療前ステージ 治療内容別件数<自施設初回治療症例のみを集計>

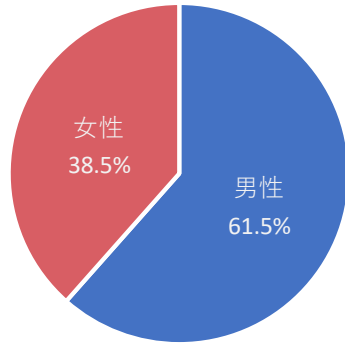


## 7-2. 部位別一肺

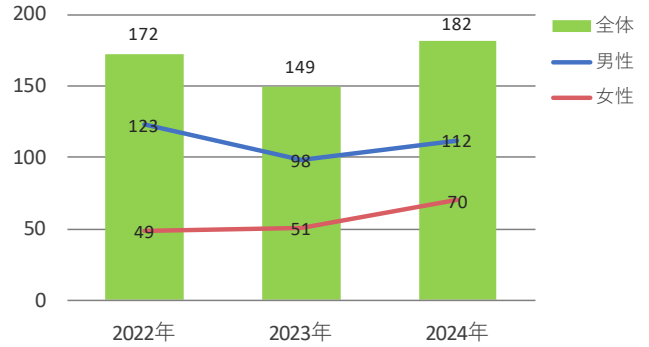
※症例区分「80. その他」を除いて集計

### 1. 登録数と男女割合

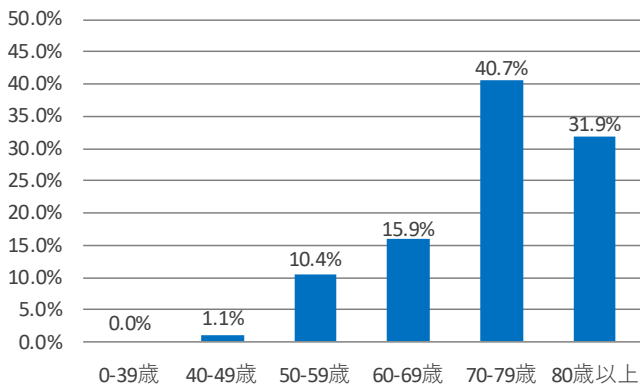
	登録数
全体	182
男性	112
女性	70



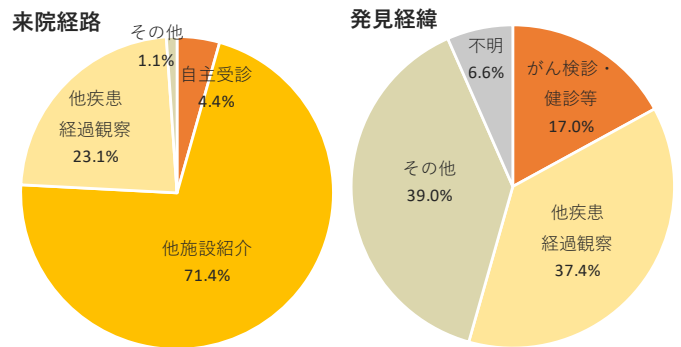
### 2. 登録数の年次推移



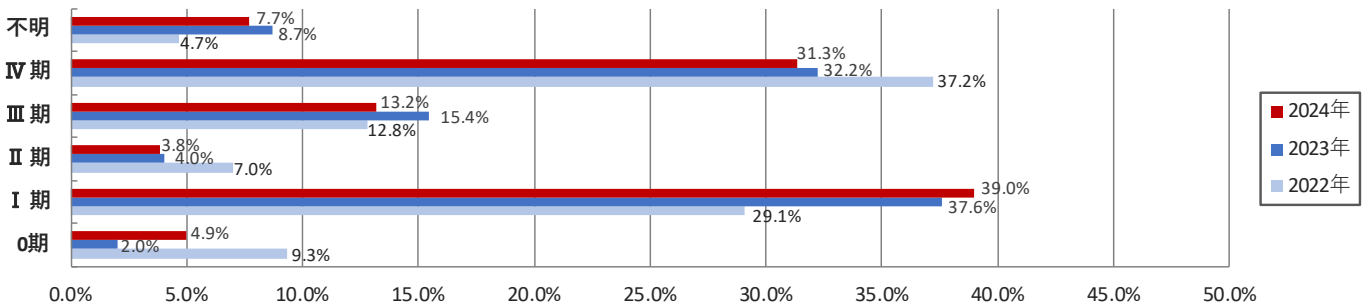
### 3. 年齢



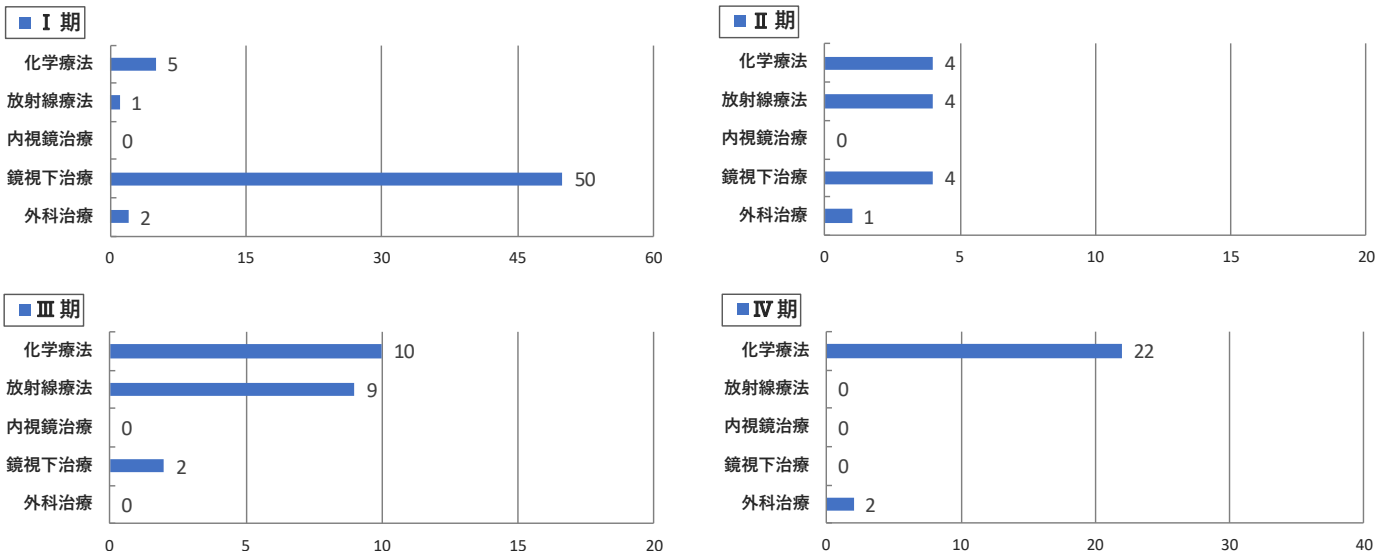
### 4. 来院経路と発見経緯



### 5. UICC TNM 治療前ステージ



### 6. UICC TNM 治療前ステージ 治療内容別件数<自施設初回治療症例のみを集計>

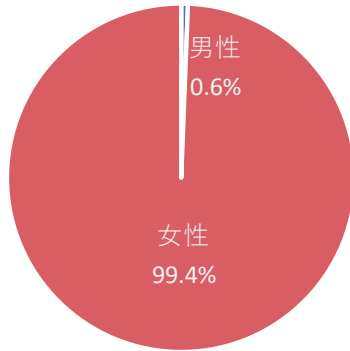


## 7-6. 部位別—乳房

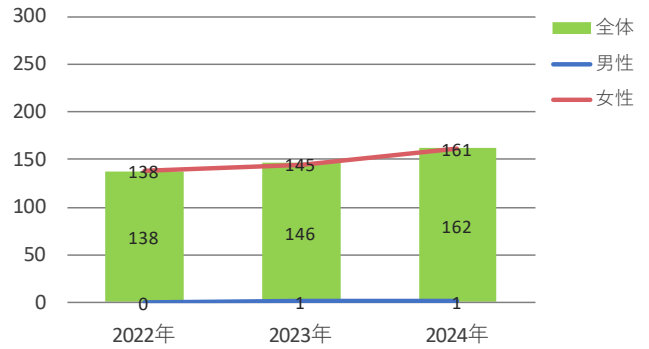
※症例区分「80. その他」を除いて集計

### 1. 登録数と男女割合

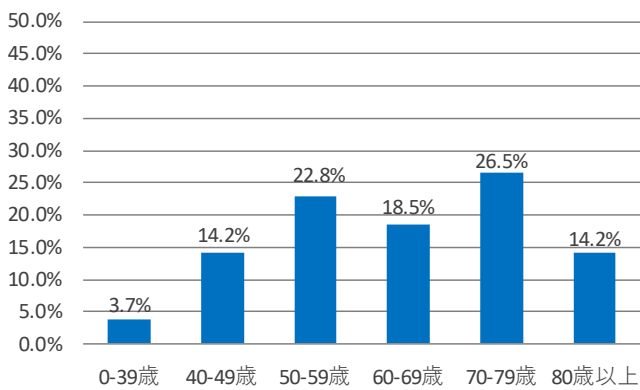
	登録数
全体	162
男性	1
女性	161



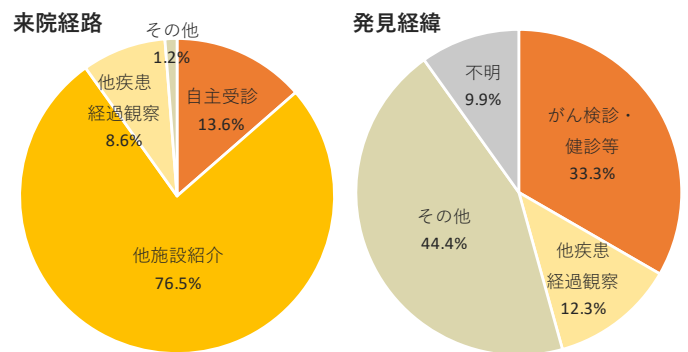
### 2. 登録数の年次推移



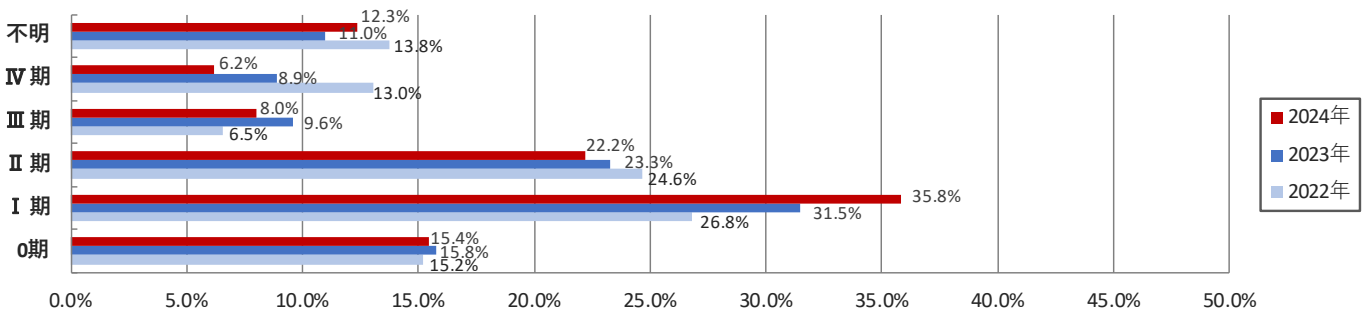
### 3. 年齢



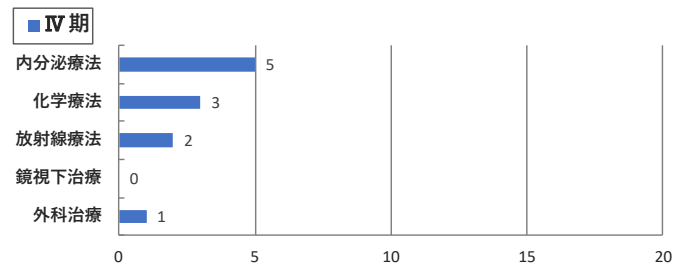
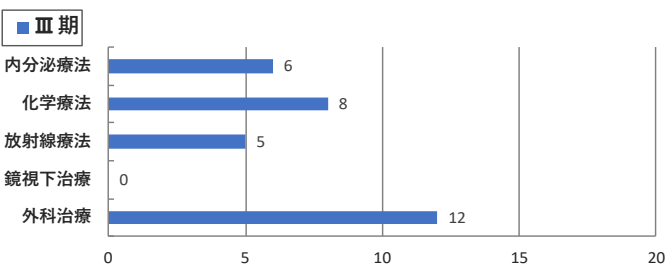
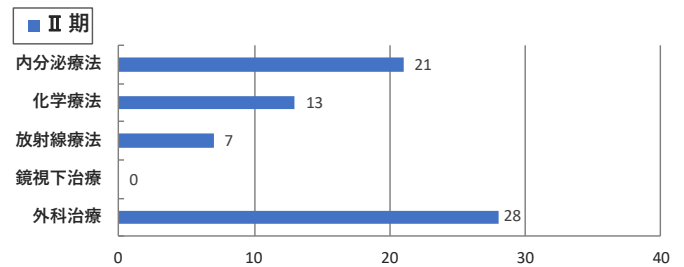
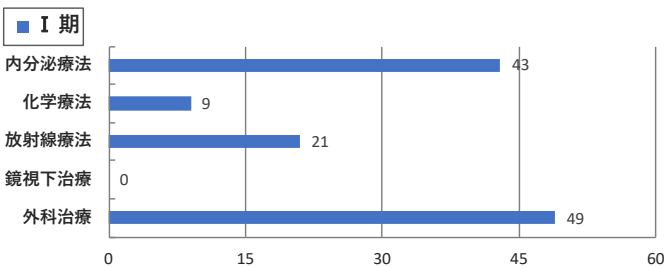
### 4. 来院経路と発見経緯



### 5. UICC TNM 治療前ステージ



### 6. UICC TNM 治療前ステージ 治療内容別件数<自施設初回治療症例のみを集計>

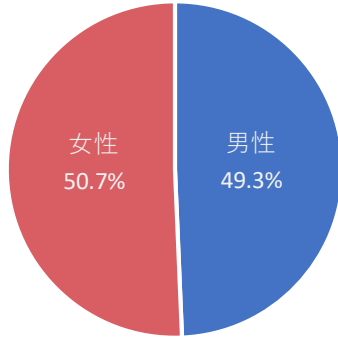


## 7-7. 部位別一臓

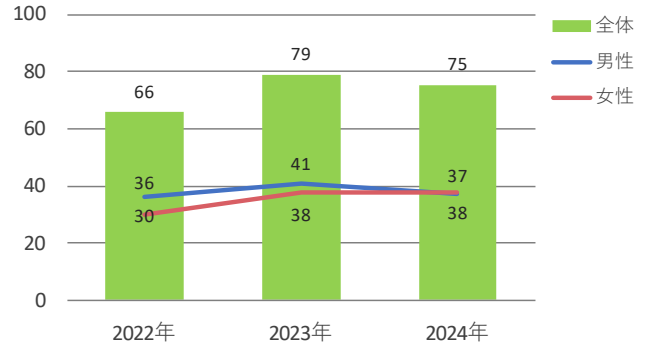
※症例区分「80. その他」を除いて集計

### 1. 登録数と男女割合

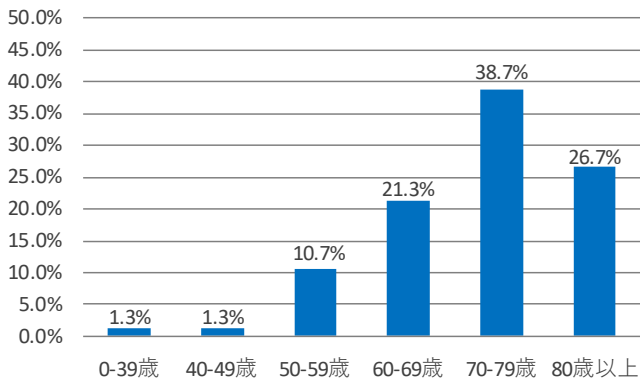
	登録数
全体	75
男性	37
女性	38



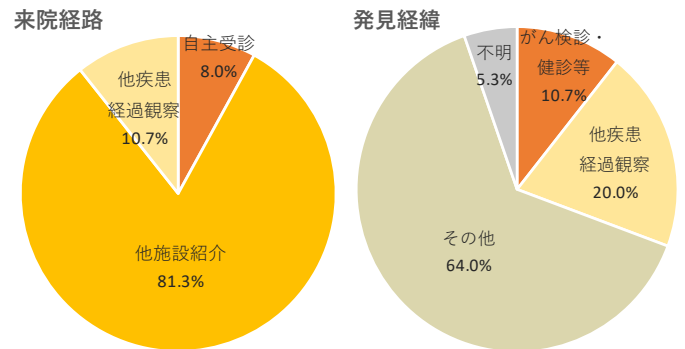
### 2. 登録数の年次推移



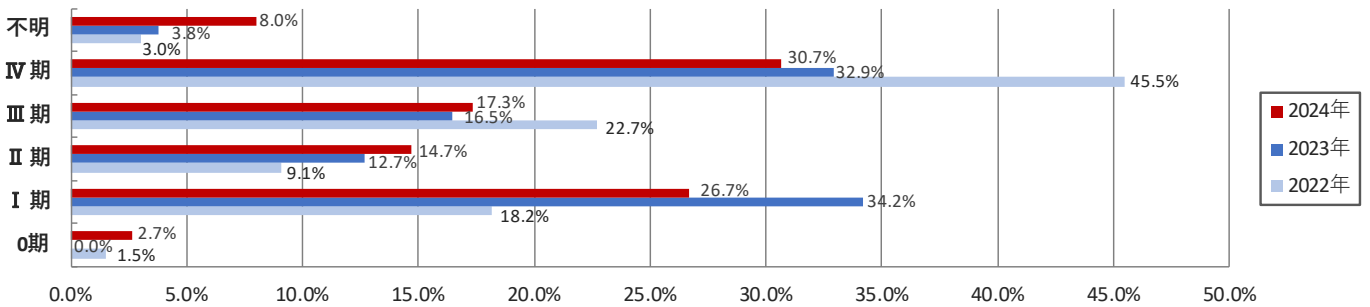
### 3. 年齢



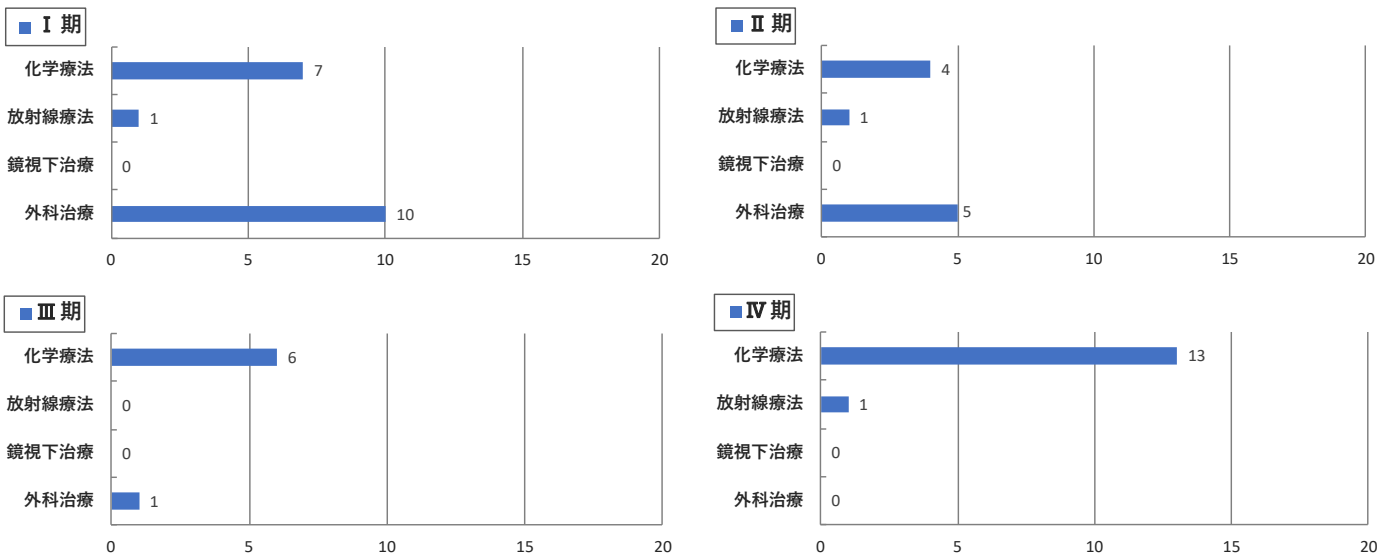
### 4. 来院経路と発見経緯



### 5. UICC TNM 治療前ステージ



### 6. UICC TNM 治療前ステージ 治療内容別件数<自施設初回治療症例のみを集計>

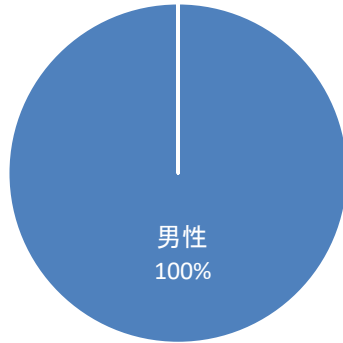


### 7-3. 部位別—前立腺

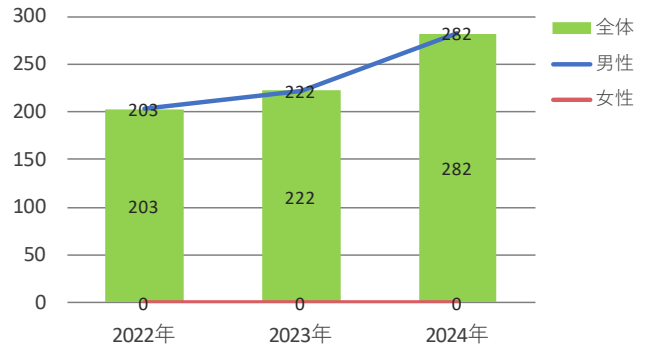
※症例区分「80. その他」を除いて集計

#### 1. 登録数と男女割合

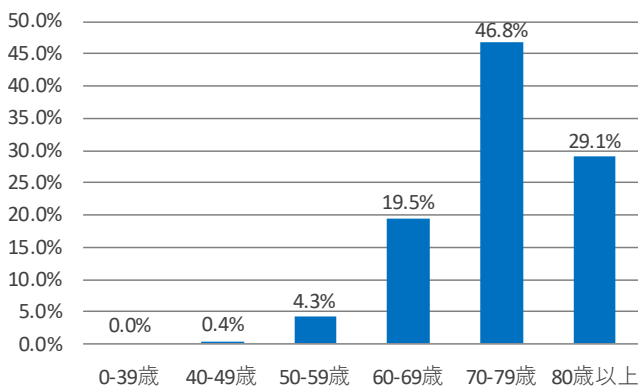
	登録数
全体	282
男性	282
女性	0



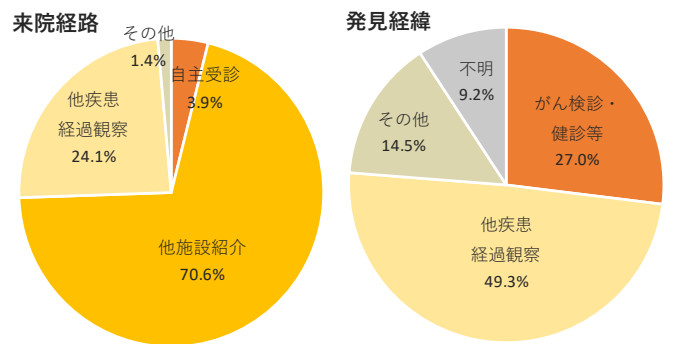
#### 2. 登録数の年次推移



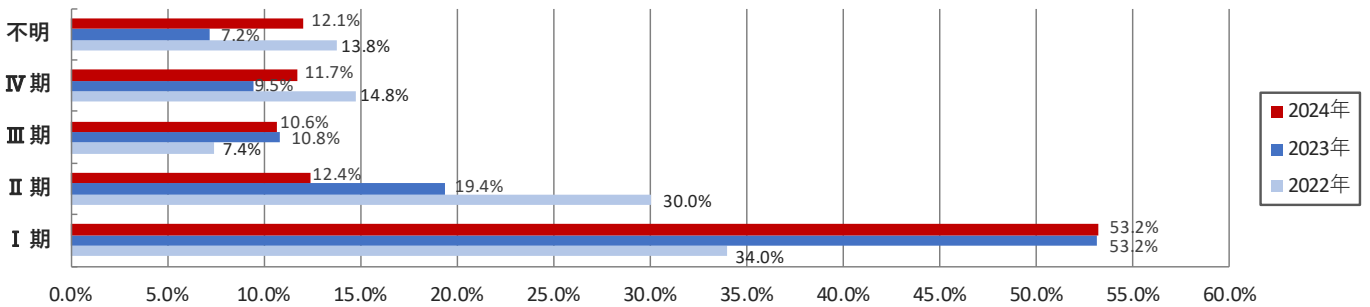
#### 3. 年齢



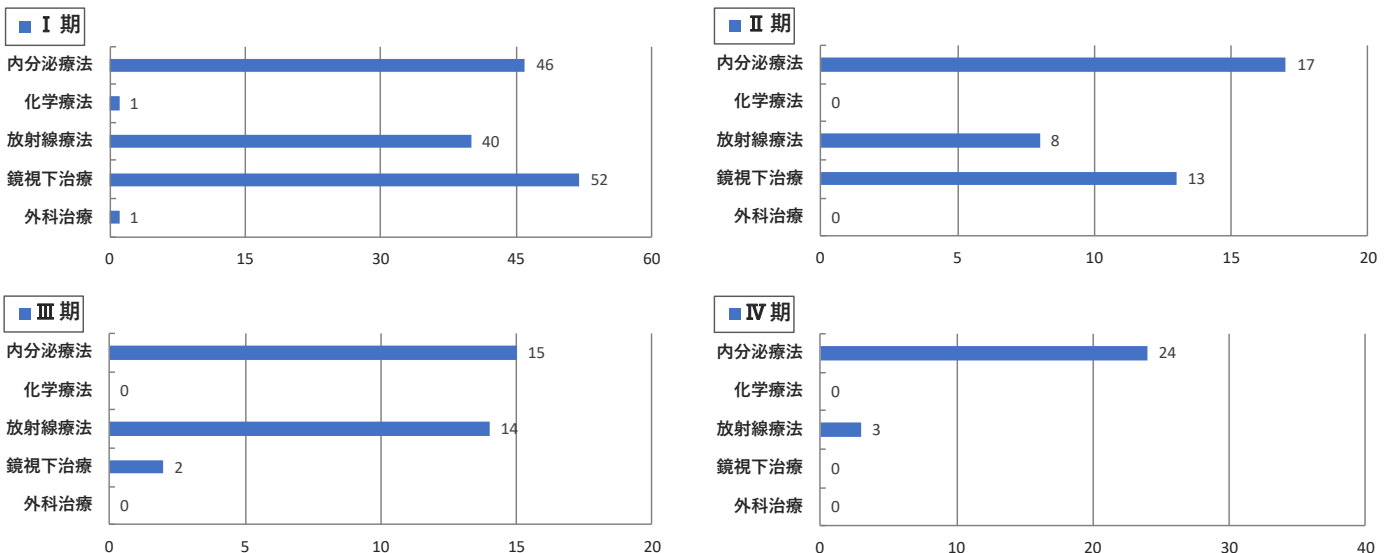
#### 4. 来院経路と発見経緯



#### 5. UICC TNM 治療前ステージ



#### 6. UICC TNM 治療前ステージ 治療内容別件数<自施設初回治療症例のみを集計>



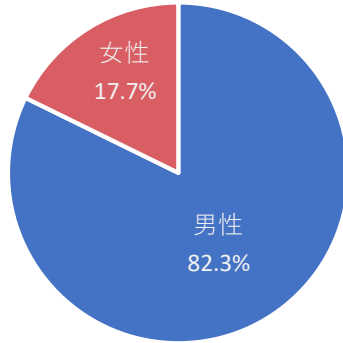
## 7-8. 部位別一膀胱

※症例区分「80. その他」を除いて集計

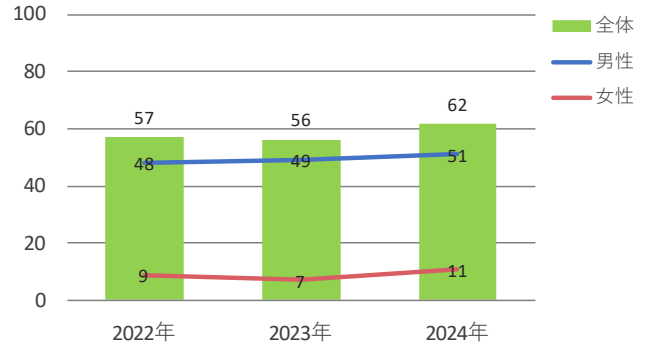
悪性リンパ腫の件数：1件

### 1. 登録数と男女割合

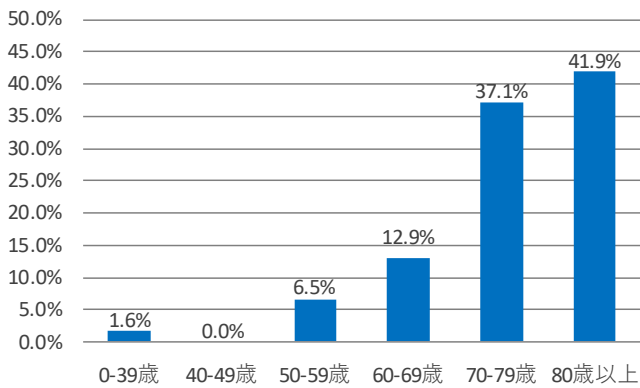
	登録数
全体	62
男性	51
女性	11



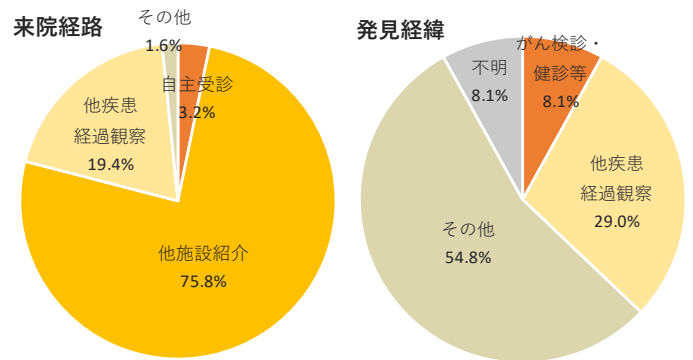
### 2. 登録数の年次推移



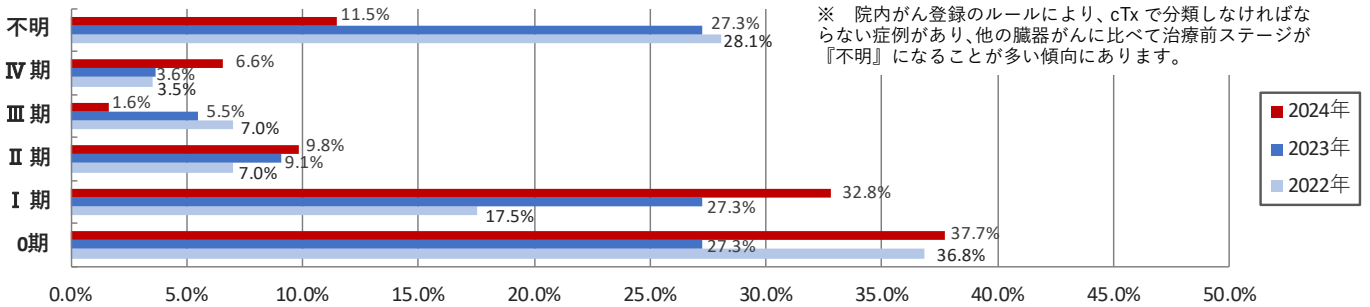
### 3. 年齢



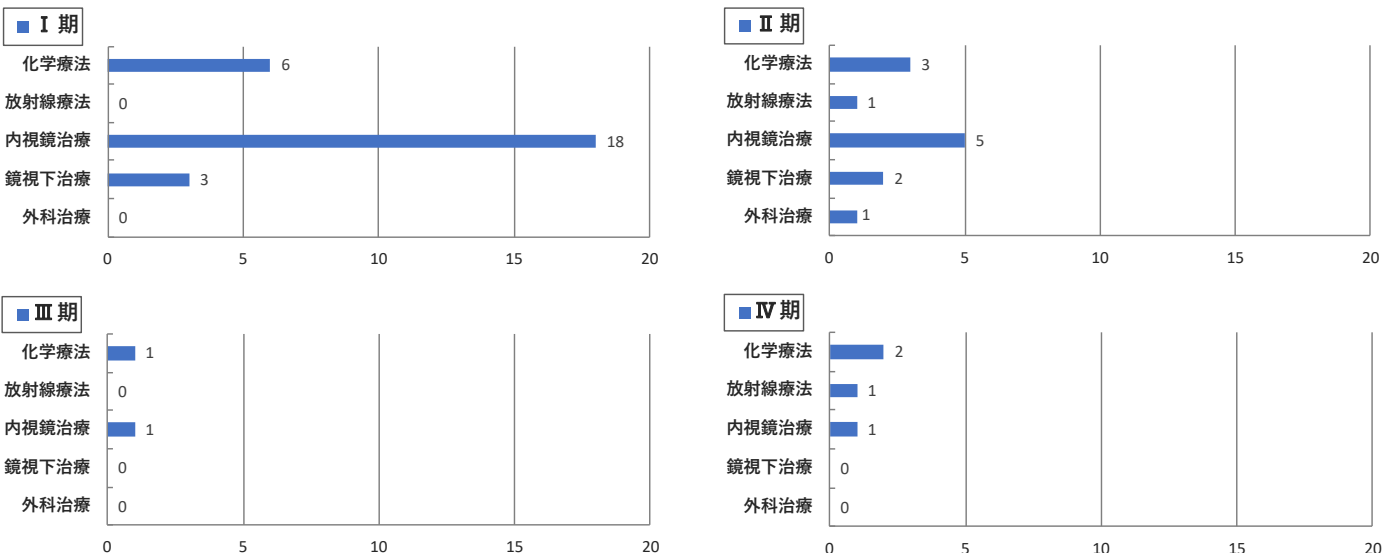
### 4. 来院経路と発見経緯



### 5. UICC TNM 治療前ステージ



### 6. UICC TNM 治療前ステージ 治療内容別件数<自施設初回治療症例のみを集計>

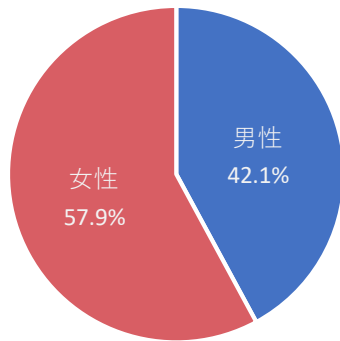


7-4. 部位別一脳・中枢神経系  
※症例区分「80. その他」を除いて集計

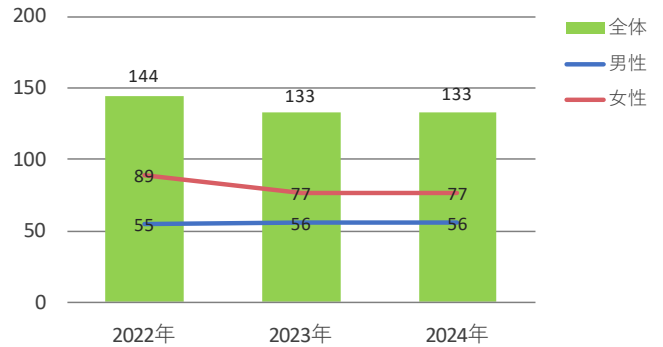
悪性リンパ腫の件数：4件

1. 登録数と男女割合

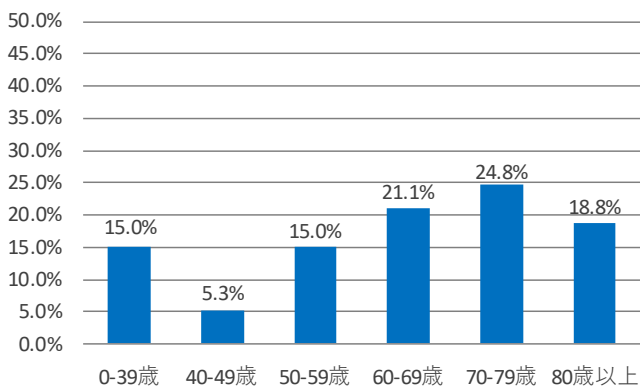
	登録数
全体	133
男性	56
女性	77



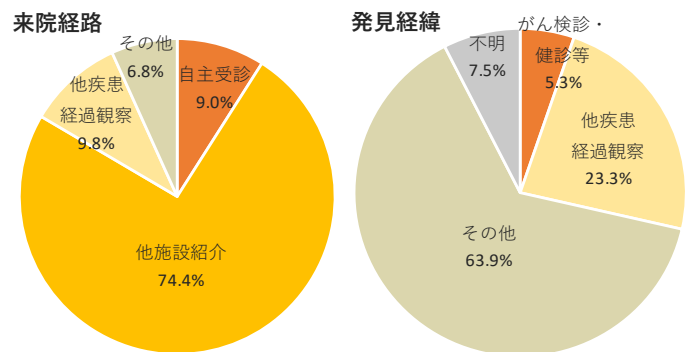
2. 登録数の年次推移



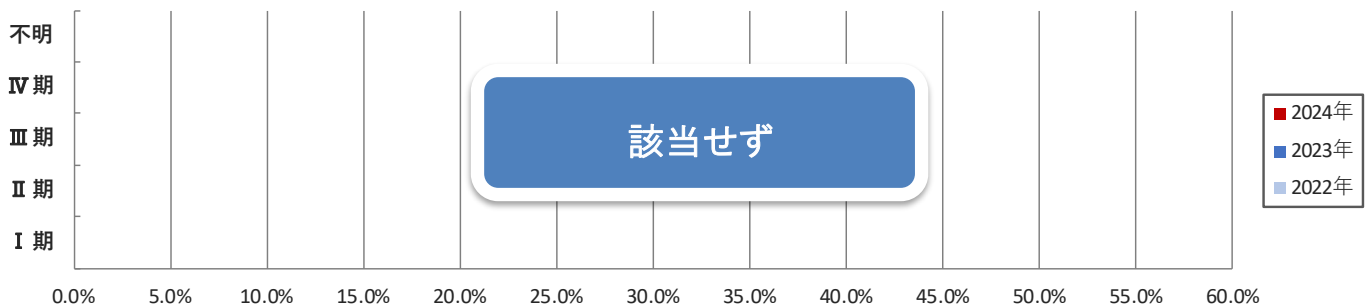
3. 年齢



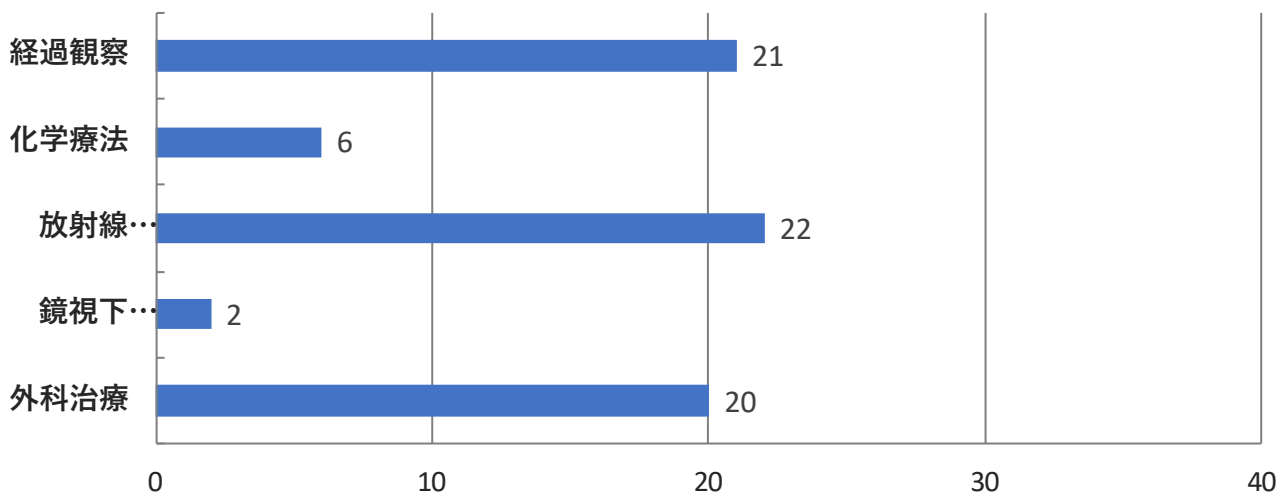
4. 来院経路と発見経緯



5. UICC TNM 治療前ステージ



6. 治療内容別件数<自施設初回治療症例のみを集計>



作成日：2025年12月1日